



# Oprawy przemysłowe CommLED seria HB82

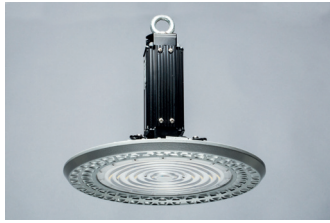
## Seria HB82

Najwyższej jakości oprawa przemysłowa CommLED w klasie profesjonalnej. Zbudowana w oparciu o najwyższej jakości diody LumiLEDs, aluminiową obudowę, stanowiącą jednocześnie radiator oraz niezawodny układ zasilający marki Philips z gwarancją do 5 lat przy pracy 24h na dobę. Produkt do zastosowania w przemyśle, obiektach produkcyjnych, logistycznych, magazynowych.

## Zalety produktu

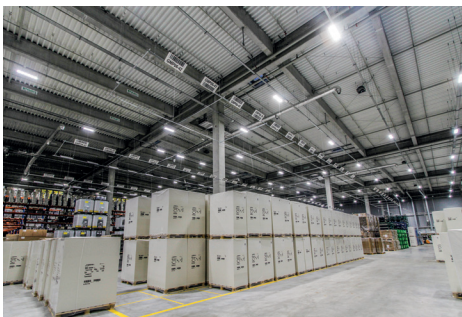
- strumień świetlny z oprawy > 170 lm/W
- dioda LumiLEDs (opcja Nichia Japan)
- najwyższa na rynku liczba diod (w modelu 200W – 560 diod)
- gwarancja do 5 lat\* (nawet przy pracy 24h/dobę, zależnie od warunków pracy)
- żywotność diod: ~80000 (LumiLEDs), ~100000 (Nichia)
- niski spadek strumienia świetlnego (LM-80)
- układ zasilający marki Philips
- nowoczesny design
- budowa oraz układ optyczny ograniczający ośnienie
- atrakcyjna cena

## Zdjęcia produktu



## Zastosowanie

- zakłady przemysłowe
- hale produkcyjne
- obiekty logistyczne
- huty
- chłodnie
- wiaty
- magazyny



Śląskie Centrum Logistyki S.A.



Prosperplast Sp. z o.o.



Poczta Polska S.A.

## Parametry techniczne

Model	Moc nominalna	Nominalny strumień świetlny [lm]	Waga [kg]	Liczba diod
CS-HB82-100	100W	>15500 - 17000 lm	3,5	276 / SMD 3030
CS-HB82-150	150W	>23250 - 25500 lm	4,6	368 / SMD 3030
CS-HB82-200	200W	>31000 - 34000 lm	5,8	560 / SMD 3030

### Dane ogólne:

Marka diod LED	LumiLEDs
Marka zasilacza	Philips
Żywotność	60000h (opcja 100000h)
Klasa szczelności	IP65
Klasa energetyczna	A+
Klasa ochronności	I
Odporność na uderzenia	IK07
Deklaracje	CE, Rohs
Opcje sterowania	Potencjometr, regulacja mech. (opcja 1-10V, DALI)
Gwarancja	do 5 lat (*warunki gwarancyjne)

### Dane optyczne:

Skuteczność świetlna z oprawy	155-170 lm/W
Kąt rozsyłu światła	60°, 90°, 120°
CRI/Ra	> 70 (opcja 80)
Temperatura barwowa	3000K, 4000K, 5000K, 6000K (*tolerancja)

### Dane elektryczne:

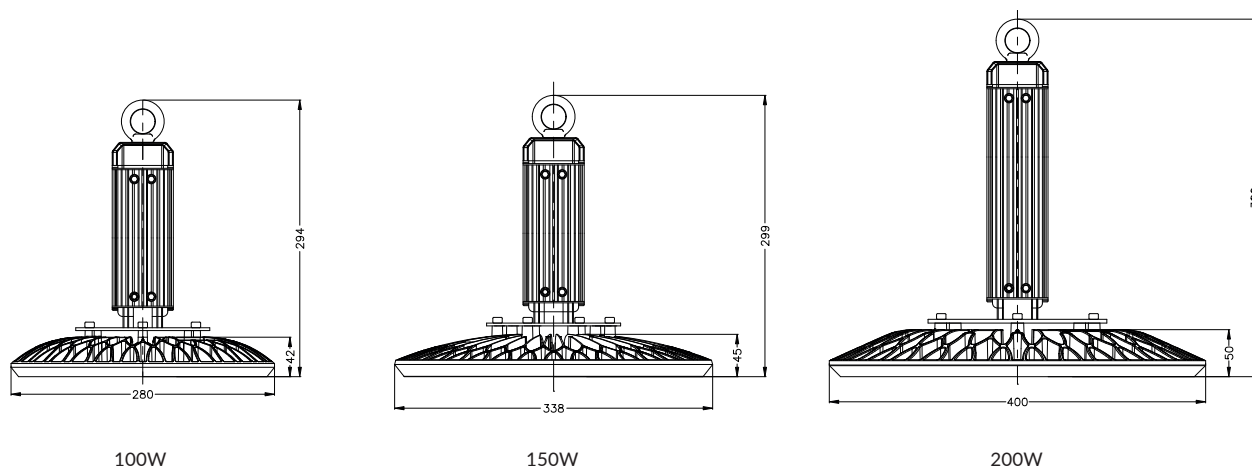
Napięcie wejściowe	90-305VAC
Częstotliwość wejściowa	47-63 Hz
Współczynnik mocy (PF)	0.9
Zabezpieczenia zasilacza	przebiecia, przegrzanie, krótkie spięcie

### Dane mechaniczne:

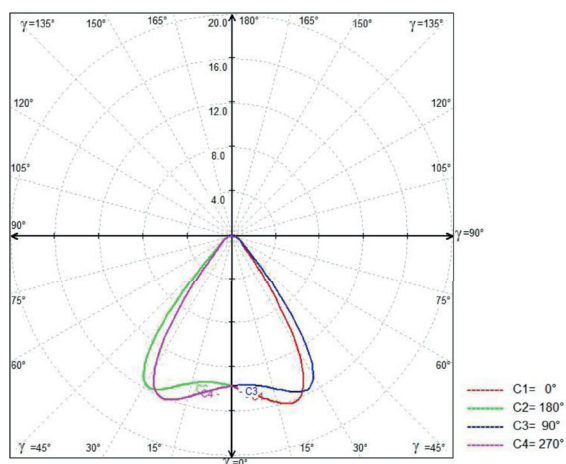
Montaż	zwieszany
Kolor obudowy	czarny, szary
Materiał obudowy	aluminium
Typ optyki	soczewki PC, (opcja szyba)
Zakres temp. otoczenia pracy:	-30 do +50°C (opcja +60°)



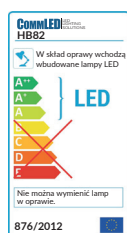
## Rysunek techniczny



## Krzywe światłości



## Etykieta energetyczna



## Noty informacyjne

Zastrzegamy prawo do zmian w danych zamieszczonych w niniejszej karcie  
 Wartość parametrów +/- 5%  
 Ogólne warunki gwarancji dostępne na stronie [www.commled.eu](http://www.commled.eu)  
 Data utworzenia: 2018