



Naświetlacz CommLED seria FL11 Professional

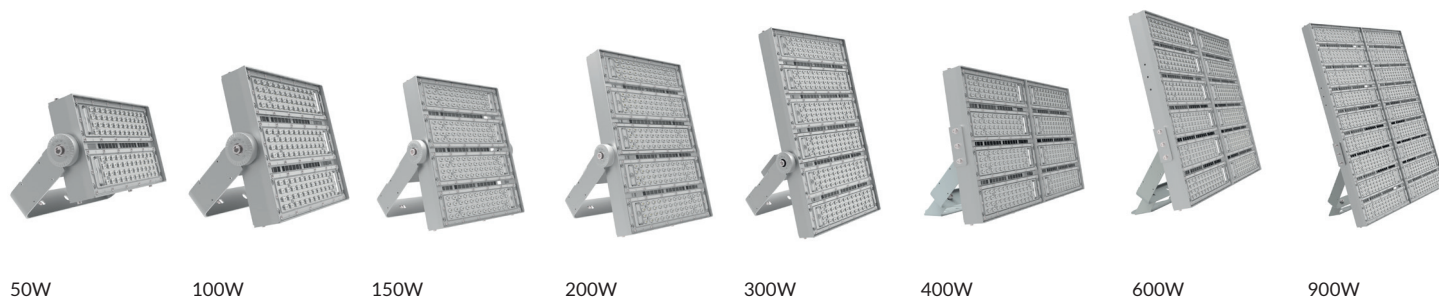
Seria FL11

Najwyższej jakości naświetlacz CommLED o mocy do 900W, zbudowany w oparciu o najwyższej jakości diody Nichia, rozbudowany aluminiowy radiator odpowiedzialny za odprowadzenia temperatury, a także niezawodny i posiadający wiele zabezpieczeń układ zasilający marki Mean Well. Produkt objęty 5-letnią gwarancją, do zastosowania w przemyśle, sporcie, a także otwartych przestrzeniach.

Zalety produktu

- strumień świetlny z oprawy do 140 lm/W
- dioda Nichia
- niski spadek strumienia świetlnego (LM-80)
- rozbudowany układ odprowadzenia temperatury
- możliwość regulacji mocy
- opcje sterowania (1-10V, DALI)
- wysoka jakość wykonania
- moc od 50W do 900W
- wstrząsoodporna

Zdjęcia produktu

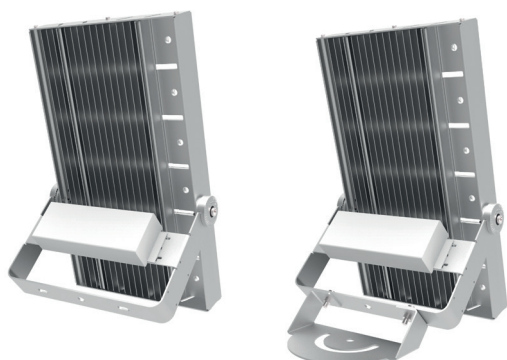


Zastosowanie

- zakłady przemysłowe i produkcyjne
- otwarte tereny przemysłowe
- obiekty sportowe
- magazyny, wiaty
- obiekty logistyczne



Warianty produktu



Wariant 1
(standard)

Wariant 2

Parametry techniczne

Model	Moc nominalna	Nominalny strumień świetlny [lm]	Wymiary [mm]	Waga [kg]
CS-FL11-50	50W	7000 lm	320 x 212 x 87.5	3,4
CS-FL11-100	100W	14000 lm	320 x 250 x 93	4,1
CS-FL11-150	150W	21000 lm	320 x 408 x 130	5,5
CS-FL11-200	200W	28000 lm	320 x 485 x 93	6,2
CS-FL11-300	300W	37500 lm	320 x 485 x 93	6,2
CS-FL11-400	400W	50000 lm	554 x 340 x 111	10,7
CS-FL11-600	600W	75000 lm	554 x 498 x 111	14,2
CS-FL11-900	900W	112500 lm	554 x 715 x 111	21,2

Dane ogólne:

Marka diod LED	Nichia
Marka zasilacza	Sosen, Mean Well, Inventronics
Żywotność	50000-100000h
Klasa szczelności	IP65
Klasa energetyczna	A+
Klasa ochronności	I
Odporność na uderzenia	IK10
Deklaracje	CE, Rohs
Opcje sterowania	Potencjometr, regulacja mech. (opcja 1-10V, DALI)
Gwarancja	do 5 lat (*warunki gwarancyjne)

Dane elektryczne:

Napięcie wejściowe	AC 100-277
Częstotliwość wejściowa	50-60Hz
Współczynnik mocy (PF)	>0,93
Zabezpieczenia zasilacza	przebiecia, przegrzanie, krótkie spięcie,

Dane mechaniczne:

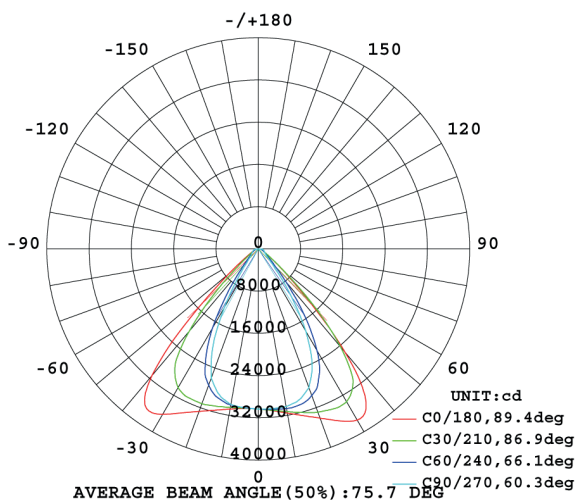
Montaż	elewacyjny, zwieszany
Kolor obudowy	srebrny
Materiał obudowy	aluminium
Typ optyki	soczewki PC
Zakres temp. otoczenia pracy:	-40 do +50°C

Dane optyczne:

Skuteczność świetlna z oprawy	140 lm/W
Kąt rozsyłu światła	60° x 90°
CRI/Ra	> 75
Temperatura barwowa	4500-5500 K (*tolerancja)



Krzywe światłości



Etykieta energetyczna



Noty informacyjne

Zastrzegamy prawo do zmian w danych zamieszczonych w niniejszej karcie
 Wartość parametrów +/- 5%
 Ogólne warunki gwarancji dostępne na stronie www.commled.eu
 Data utworzenia: 2018