

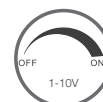
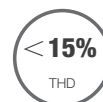
# Naświetlacz CommLED

## Serii FLS20 Professional



Zastosowanie: stadiony, lotniska, porty, skwery, autostrady itp.

Profesjonalne soczewki, unikalny design pozwalający na dostosowywanie uprawy bez narzędzi oraz wysoka wydajność czynią Naświetlacz FLS20 idealną oprawą do oświetlania obiektów sportowych oraz dużych powierzchni .



## Specyfikacja

Model	CS-FLS20-400	CS-FLS20-600	CS-FLS20-800	CS-FLS-1200
Moc znamionowa	400W	600W	800W	1,200W
Strumień świetlny oprawy	56,000lm	84,000lm	112,000lm	168,000lm
Zasilanie	100-277V AC /347-480V AC, 50/60Hz			
Temperatura barwowa	CCT: 5000K(3000/4000/6000K Opcjonalnie)			CRI: >75Ra
Wydajność świetlna	140lm/W @ 5000K			
Środowisko pracy	Temperatura otoczenia pracy: -40 °C ~+45 °C Wilgotność: 15%~90%RH Klasa szczelności: IP66			
Gwarancja	5 lat*			
Sterowanie	1-10V, PWM, Czujnik natężenia światła, sterownik PLC, DALI			
Wymiary (mm)	667×403×377	649×742×438	649×742×438	1014×651×440
Waga (Kg)	14.5	25.5	25.5	36.0
Waga oprawy (Kg) Bez skrzynki elektrycznej	9.5	16.5	16.5	24.0

\*Specyfikacja może ulec zmianie bez informowania

## Cechy i zalety

### Urządzenie precyzyjne

Możliwość precyzyjnego ukierunkowania wiązki



### Obsługa bez użycia narzędzi

Możliwość ustawiania ramy oprawy bez narzędzi



### Wydajne odprowadzanie ciepła

Czyste aluminium (AL1070) zapewniające najlepsze rozpraszanie ciepła i zwiększające



### Zastosowanie odpowietrzników

Zapewniającego odprowadzenie wilgoci



### Odporność na silny wiatr

Dzięki wytrzymałej konstrukcji radiatora

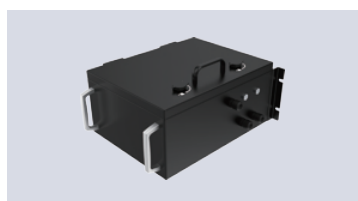


### Aluminiowy odbłyśnik

Ograniczający efekt olśnienia (opcja)



## Opcjonalnie



Osobna skrzynka elektryczna

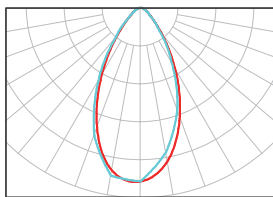


Ruchome moduły

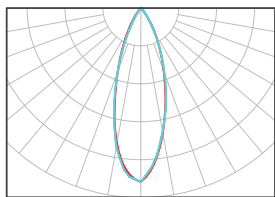


Ochrona przed przepięciami (15KV)

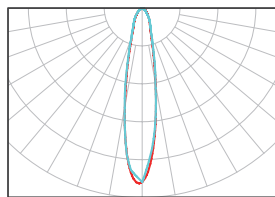
## Rozkład światła



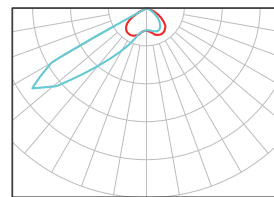
60°



30°



20°



20° Asymetryczna

## Metody montażu

