



# Naświetlacz oraz oprawa przemysłowa CommLED seria FL12 Professional

## Seria FL12

Najwyższej jakości naświetlacz CommLED o szerokim zakresie zastosowań, również jako oprawa przemysłowa, zbudowany w oparciu o najwyższej jakości diody LumiLEDs, rozbudowany aluminiowy radiator odpowiedzialny za odprowadzenia temperatury także niezawodny i posiadający wiele zabezpieczeń układ zasilający. Produkt objęty 5-letnią gwarancją, do zastosowania w przemyśle, sporcie, a także otwartych przestrzeniach.

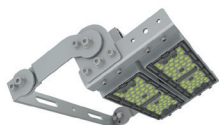
## Zalety produktu

- wariantowość montażu: oprawa przemysłowa, naświetlacz
- strumień świetlny z oprawy > 140-150 lm/W
- światowej klasy dioda LumiLEDs
- gwarancja do 5 lat (opcja 7 lat)
- niski spadek strumienia świetlnego (LM-80)
- rozbudowany układ odprowadzenia temperatury
- kilka wariantów optycznych
- możliwość regulacji mocy
- opcje sterowania (1-10V, DALI, CommSOFT)
- budowa modułowa

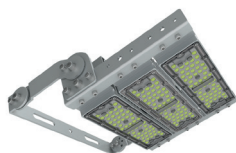
## Modele



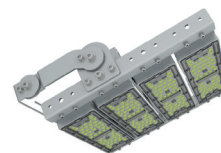
50W



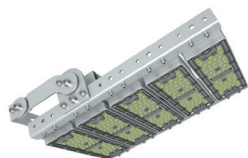
100W



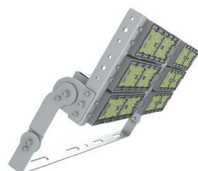
150W



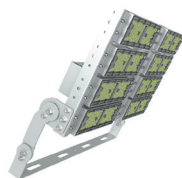
200W



240W



300W



400W



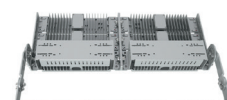
500W

## Zastosowanie

- zakłady przemysłowe i produkcyjne
- otwarte tereny przemysłowe
- obiekty sportowe
- magazyny, wiaty
- obiekty logistyczne
- parkingi



## Zdjęcia produktu



## Parametry techniczne

Model	Moc nominalna	Nominalny Strumień świetlny	Waga
CS-FL12-50	50W	7000-7500 lm	3 kg
CS-FL12-100	100W	14000-15000 lm	4,2 kg
CS-FL12-150	150W	21000-22500 lm	5,3 kg
CS-FL12-200	200W	28000-30000 lm	6,0 kg
CS-FL12-240	240W	33600-36000 lm	7,0 kg
CS-FL12-300	300W	42000-45000 lm	9,9 kg
CS-FL12-400	400W	56000- 60000 lm	12,7 kg
CS-FL12-500	500W	70000- 75000 lm	13,8 kg

## Dane ogólne:

Marka diod LED:	LuminLEDs
Marka zasilacza:	Sosen, MeanWell, Inventronics
Żywotność (ta 25° L80B50):	100000h
Klasa szczelności:	IP66
Klasa energetyczna:	A+,
Klasa ochronności:	I,
Odporność na uderzenia:	IK10
Deklaracje:	CE (EMC, LVD), Rohs
Opcje sterowania:	Opcja na zamówienie DALI, DIM 1-10V, LightMind by CommSOFT
Gwarancja (*warunki gwarancyjne):	do 5 lat

## Dane optyczne:

Skuteczność świetlna z oprawy:	140-150 lm/W
Kąt rozsyłu światła:	opcja 30°, 60°, 90°, 120°, 75° x 150°
CRI/Ra:	> 70 (opcja 80)
Temperatura barwowa:	3000K, 4000K, 5000K, 6000K (*tolerancja)
SDCM:	3 (3-6)
UGR:	< -

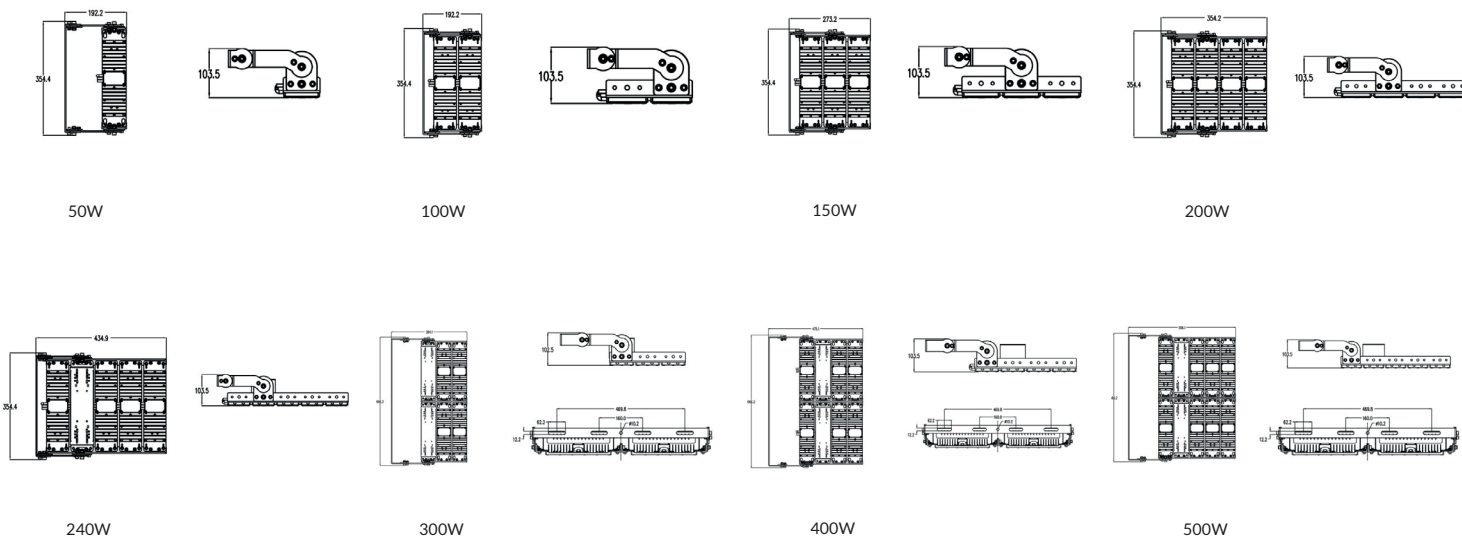
## Dane elektryczne:

Napięcie wejściowe:	AC 200-240V
Częstotliwość wejściowa:	47- 63 Hz
Współczynnik mocy (PF):	> 0,9
Sprawność:	> 80%
Czas uruchomienia:	< 0,5 s

## Dane mechaniczne:

Montaż:	nastropowy, zwieszany, elewacyjny
Materiał obudowy:	PC, aluminium, stal
Typ optyki:	soczewki PC
Zakres temp. otoczenia pracy:	-25 do +50°C

## Rysunek techniczny



## Etykieta energetyczna



## Noty informacyjne

Zastrzegamy prawo do zmian w danych zamieszczonych w niniejszej karcie  
 Wartość parametrów +/- 5%  
 Ogólne warunki gwarancji dostępne na stronie [www.commled.eu](http://www.commled.eu)  
 Data utworzenia: styczeń 2022