



# Oprawy liniowe CommLED seria LLT5

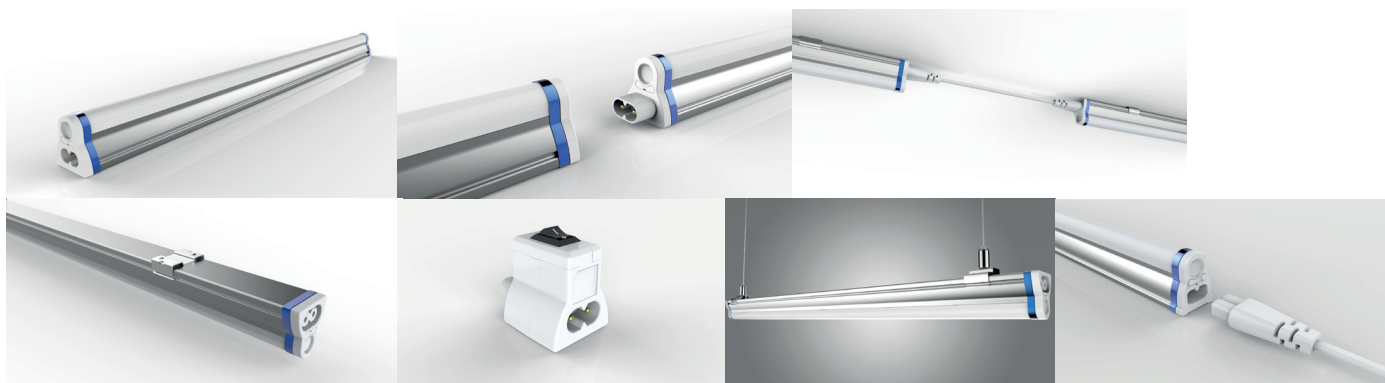
## Seria LLT5 Professional

Najwyższej jakości oprawa liniowa CommLED z serii profesjonalnej LLT5 o mocach od 11W do 30W, długościach od 600 mm do 1500 mm. Produkt stanowiący idealny tańszy zamiennik do opraw liniowych ze źródłami T5, często stosowanych w obiektach handlowych, komercyjnych, charakteryzujący się wydajnością do 140 lm/W oraz gwarancją do 5 lat.

## Zalety produktu

- tańszy zamiennik opraw z tradycyjnymi źródłami T5
- nie wymaga stosowania dodatkowych opraw
- minimalistyczna budowa: wymiary produktu wysokość 33mm, szerokość 29mm
- uproszczony i szybki montaż
- wbudowany zasilacz
- możliwość łączenia w linie świetlne
- wydajność świetlna do 140 lm/W
- gwarancja do 5 lat (\*)
- bardzo wysoka jakość wykonania

## Zdjęcia produktu

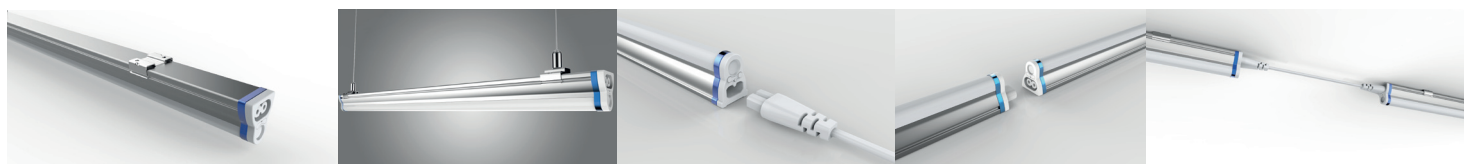


## Zastosowanie

- supermarkety
- sieci handlowe
- ciągi komunikacyjne
- biura
- obiekty targowe
- księgarnie
- szpitale
- szkoły
- lotniska
- fabryki
- parkingi



## Warianty produktu



nastropowy

zwieszany

standard

linie świetlne

opcja łączenia opraw

## Parametry techniczne

Model	Moc nominalna	Nominalny strumień świetlny [lm]	Wymiary [mm]
CS-LLT5A-60/11	11W	> 1200 lm	565 x 33 x 29
CS-LLT5A-90/17	17W	> 1870 lm	869 x 33 x 29
CS-LLT5A-120/20	20W	> 2200 lm	1174 x 33 x 29
CS-LLT5A-150/24	24W	> 2640 lm	1475 x 33 x 29
CS-LLT5A-150/30	30W	> 3300 lm	1475 x 33 x 29
CS-LLT5B-60/11	11W	> 1430 lm	565 x 33 x 29
CS-LLT5B-90/17	17W	> 2200 lm	869 x 33 x 29
CS-LLT5B-120/20	20W	> 2600 lm	1174 x 33 x 29
CS-LLT5B-150/24	24W	> 3100 lm	1475 x 33 x 29
CS-LLT5B-150/30	30W	> 3900 lm	1475 x 33 x 29

### Dane ogólne

Marka diod LED	Jufei
Marka zasilacza	-
Żywotność	60000h
Klasa szczelności	IP20
Klasa energetyczna	A+, A++
Klasa ochronności	I
Odporność na uderzenia	-
Deklaracje	CE (EMC, LVD), Rohs
Opcje sterowania (opcja)	-
Gwarancja	do 3 lat (24h do 40°C) do 5 lat (18h do 40°C) (*warunki gwarancyjne)

### Dane elektryczne

Napięcie wejściowe	220-240V
Częstotliwość wejściowa	50/60 Hz
Współczynnik mocy (PF)	> 0,9
Sprawność:	> 80%
Czas uruchomienia:	< 0,5 s

### Dane mechaniczne

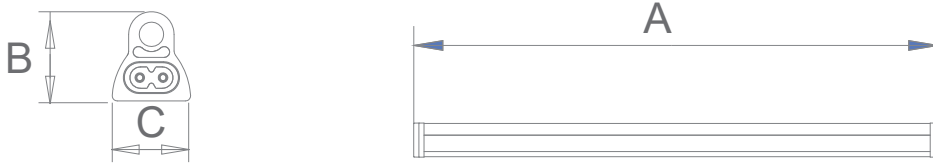
Montaż	nastropowy, zwieszany, opcja łączenia
Kolor obudowy	srebrny
Materiał obudowy	aluminium, PC
Typ optyki	PC
Zakres temp. otoczenia pracy	-20 do +40°C

### Dane optyczne

Skuteczność świetlna z oprawy	Seria A: 110-120 lm/W Seria B: 130-140 lm/W
Kąt rozsyłu światła	120°
CRI/Ra	> 80
SDCM	<3 (6)

## Rysunek techniczny

Model NO.	Wymiar A(mm)	Wymiar B(mm)	Wymiar C(mm)
T5-AE/600mm	565	33	29
T5-AE/900mm	869	33	29
T5-AE/1200mm	1174	33	29
T5-AE/1500mm	1475	33	29



## Montaż



1. Dopasuj klipsy do długości oprawy.



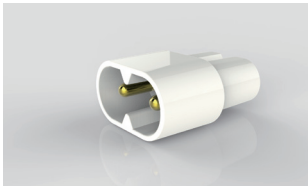
2. Zamontuj oprawy w klipsach.



3. Wepnij kabel sieciowy.

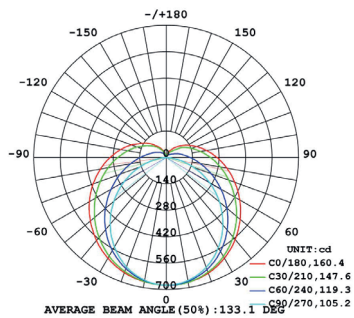
Długość (mm)	Max liczba
600	20
900	16
1200	14
1500	12

## Akcesoria dodatkowe

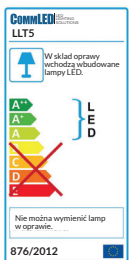


wtyczki

## Krzywe światłości



## Etykieta energetyczna



## Noty informacyjne

Zastrzegamy prawo do zmian w danych zamieszczonych w niniejszej karcie  
 Wartość parametrów +/- 5%  
 Ogólne warunki gwarancji dostępne na stronie [www.commled.eu](http://www.commled.eu)  
 Data utworzenia: Luty 2018