



# Oprawy przemysłowe liniowe CommLED seria LL6 IP65 Professional

## Seria LL6

Najwyższej jakości oprawa liniowa CommLED z serii profesjonalnej LL6 w klasie szczelności IP65, stanowiąca zamiennik typowych opraw liniowych świetlówkowych 2 x 36W oraz 2 x 58W.

Zbudowana w oparciu o najwyższej jakości diody SMD firmy Epistar oraz układ zasilający firmy Tridonic.

Produkt do zastosowania w obiektach handlowych, sportowych, przemyśle, obiektach logistycznych i magazynowych.

## Zalety produktu

- bardzo wysoka jakość wykonania
- gwarancja do 5 lat (\*)
- wysoka równomierność oświetlenia dzięki szerokiej wiązce światła
- możliwość pracy w temperaturze do +40°C
- klasa szczelności IP65, odporność na uderzenia IK08
- opcja redukcji strumienia świetlnego, systemy sterowania (DALI, 1-10V)
- niezawodny i wymienny układ zasilający marki Tridonic
- szybki sposób montażu oprawy (okablowania)
- wysoka wydajność świetlna do 140 lm/W z oprawy

## Zdjęcia produktu



## Zastosowanie

- zakłady przemysłowe
- hale produkcyjne
- obiekty logistyczne
- obiekty sportowe
- huty
- chłodnie
- wiaty
- magazyny



## Parametry techniczne

Model	Moc nominalna	Nominalny strumień świetlny [lm]	Waga [kg]	Wymiary [mm]
CS-LL6-60/20	20W	>2600-2800	1,16	640 x 110 x 75
CS-LL6-60/40	40W	>5200-5600	1,16	640 x 110 x 75
CS-LL6-120/40	40W	>5200-5600	1,9	1240 x 110 x 75
CS-LL6-120/60	60W	>7800-8400	1,9	1240 x 110 x 75
CS-LL6-150/60	60W	>7800-8400	2,42	1540 x 110 x 75
CS-LL6-150/75	75W	>9750-10500	2,42	1540 x 110 x 75

### Dane ogólne:

Marka diod LED	Epistar
Marka zasilacza	Tridonic
Żywotność	50000h
Klasa szczelności	IP65
Klasa energetyczna	A+
Klasa ochronności	I
Odporność na uderzenia	IK08
Deklaracje	CE, CB, Rohs, SSA
Opcje sterowania	Dim 1-10V, DALI
Gwarancja	Do 5 lat(*warunki gwarancyjne) Do 3 lat(24h do 45°C) Do 5 lat(18h do 45°C)

### Dane optyczne:

Skuteczność świetlna z oprawy	130 - 140 lm/W
Kąt rozsyłu światła	120°
CRI/Ra	> 80
Temperatura barwowa	3000K, 4000K, 5000K, 6000K (*tolerancja)

### Dane elektryczne:

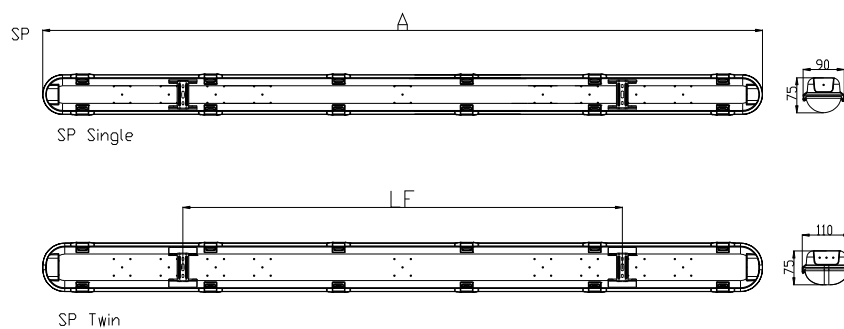
Napięcie wejściowe	220-240VAC
Częstotliwość wejściowa	50/60 Hz
Współczynnik mocy (PF)	0.9
Zabezpieczenia zasilacza	Ochrona bez obciążenia Zabezpieczenie przed temperaturą Napięcie ochrony przed przepięciami 1 kV (od L do N) Napięcie ochrony przeciwprzepięciowej 2 kV (L / N do ziemi)

### Dane mechaniczne:

Montaż	zwieszany, nastropowy
Kolor obudowy	biały, szary, żółty
Materiał obudowy	PC, SUS
Typ optyki	PC
Zakres temp. otoczenia pracy:	-20° do +40°C



## Rysunek techniczny

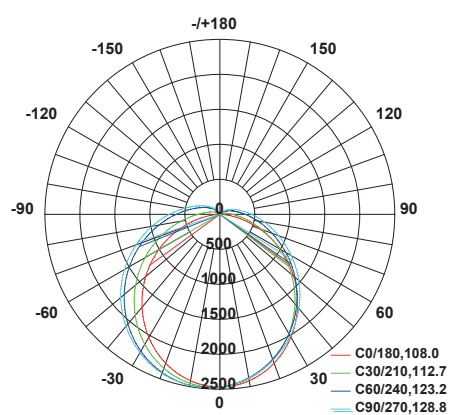


640 x 110 x 75

1240 x 110 x 75

1540 x 110 x 75

## Krzywe światłości



## Etykieta energetyczna



## Noty informacyjne

Zastrzegamy prawo do zmian w danych zamieszczonych w niniejszej karcie

Wartość parametrów +/- 5%

Ogólne warunki gwarancji dostępne na stronie [www.commled.eu](http://www.commled.eu)

Data utworzenia: wrzesień 2017