



Solarne oprawy uliczne, parkowe CommLED SL56CPV

Seria SL56CPV Professional

Nowoczesna solarna oprawa uliczna CommLED, to doskonałe rozwiązanie bez konieczności moźtażu do instalacji podziemnej, zapewniająca niższe koszty eksploatacji. Smukła konstrukcja i stopień ochrony IP65 sprawiają, że idealnie nadaje się do zastosowania w trudnych i wietrznych warunkach zewnętrznych. Dzięki zainstalowaniu baterii 18 AH/36AH i sporego panela słonecznego, nawet kilka deszczowych dni nie stanowi problemu dla prawidłowego funkcjonowania oraz jej wydajności. Zintegrowany zasilacz został zaprojektowany w celu ochrony akumulatora przed całkowitym rozładowaniem i nadmiernym ładowaniem.

Zalety produktu

- solidna konstrukcja odporna na trudne warunki atmosferyczne
- wysoka wydajność świetlna do 190 lm/W
- akumulator LiFePO4 zapewniający dłuższą żywotność oprawy
- IP65
- możliwa instalacja pionowa oraz pozioma
- gwarancja do 3 lat (*)
- panel słoneczny może być regulowany ręcznie
- możliwość zastosowania czujnika mikrofalowego lub PIR (*opcja)

Zdjęcia produktu

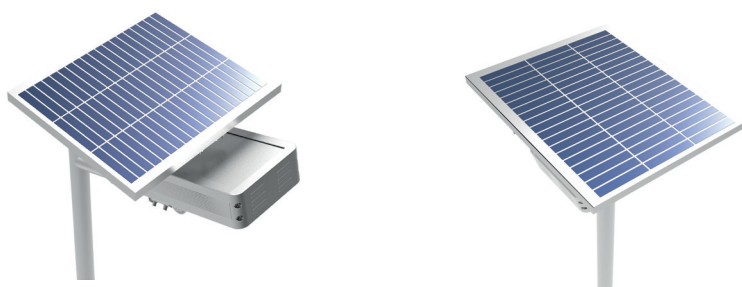


Zastosowanie

- ulice
- parki i skwery
- oświetlenie terenów zewnętrznych
- zakłady przemysłowe i produkcyjne
- otwarte tereny przemysłowe
- obiekty sportowe
- osiedla
- obiekty logistyczne



Warianty produktu



Parametry techniczne

Model	Moc nominalna	Nominalny strumień świetlny [lm]	Waga [kg]	Zasilacz LiFePO4 battery	Wymiary [mm]
CS-SL56CPV-30	30W	<2280 lm	10	216Wh	540 x 190 x 270
CS-SL56CPV-50	50W	<3800 lm	19	258Wh	540 x 190 x 270
CS-SL56CPV-60	60W	<4750 lm	10	432Wh	540 x 190 x 270
CS-SL56CPV-80	80W	<5700 lm	19	540Wh	670 x 187 x 270
CS-SL56CPV-100	100W	<7600 lm	19	648Wh	670 x 187 x 270
CS-SL56CPV-120	120W	<9500 lm	19	768Wh	670 x 187 x 270
CS-SL56CPV-150	150W	<10800 lm	19	964Wh	670 x 187 x 270

Dane ogólne:

Marka diod LED:	LumiLEDs
Marka zasilacza:	LiFePO4_battery
Żywotność:	50000h(*)
Zasilacz LiFePO_4 battery:	12W: 230Wh / 25W: 460Wh
Marka zasilacza:	LiFePO_4 battery
Klasa szczelności:	IP65
Klasa energetyczna:	A+, A++
Klasa ochronności:	I
Odporność na uderzenia:	IK08
Deklaracje:	CE, Rohs
Opcje sterowania (opcja):	czujnik zmierzchowy, czujnik natężenia, DALI, 1-10V
Gwarancja	gwarancja do 3 lat(*)

Dane optyczne:

Skuteczność świetlna z oprawy	do 190 lm/W
Kąt rozsyłu światła:	140°x70°
CRI/Ra	> 70
Temperatura barwowa	3000K, 4000K, 5000K, 6000K (*tolerancja)
SDCM	3 (3-6)
UGR	< 27

Dane elektryczne:

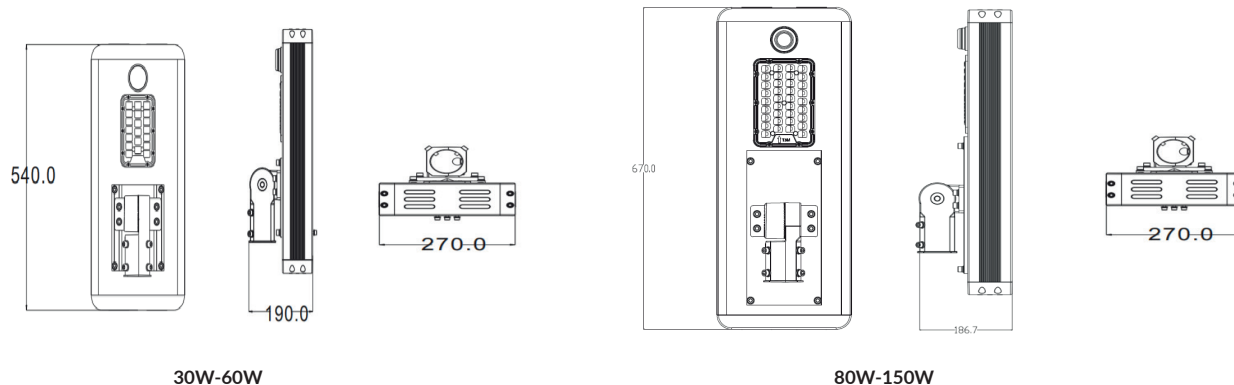
Napięcie wejściowe	AC 100~277V
Częstotliwość wejściowa	47- 63 Hz
Współczynnik mocy (PF)	> 0,9
Sprawność:	> 92%
Czas uruchomienia:	< 0,5 s
Zabezpieczenia:	SPD do 10kV

Dane mechaniczne

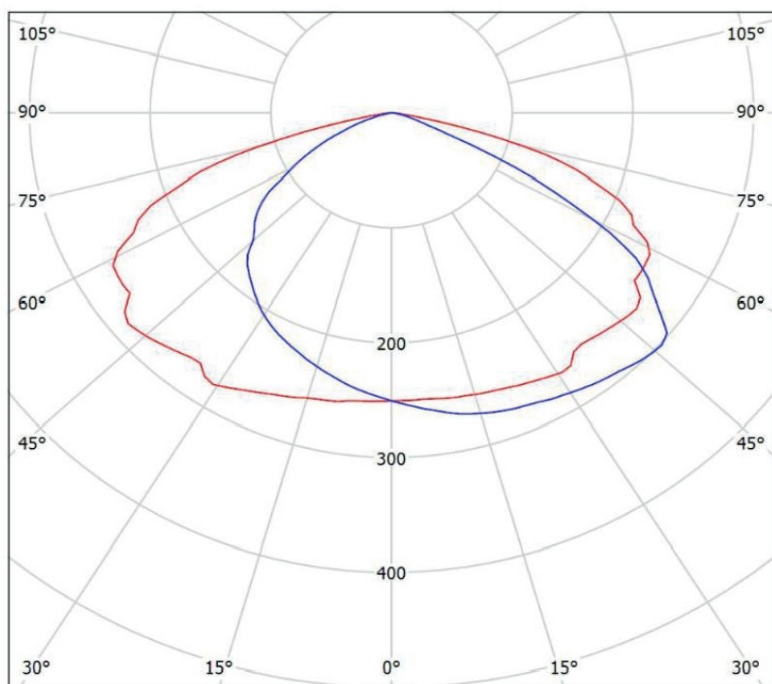
Montaż	e lewacyjny, do stupów oświetleniowych, do stropów
Sugerowana wysokość montażu:	4-5m
Średnica otworu montażowego:	Ø 60mm
Kolor:	szary
Materiał obudowy	PC, aluminium, stal
Typ optyki	PC
Zakres temp. otoczenia pracy	-30 do +50°C
Czas pracy	5-7 dni
Czas ładowania	6-8h



Rysunek techniczny



Krzywe światłości



Etykieta energetyczna



Noty informacyjne

Zastrzegamy prawo do zmian w danych zamieszczonych w niniejszej karcie
 Parameter value +/- 5%
 Zastrzegamy prawo do zmian w danych zamieszczonych w niniejszej karcie
 Data utworzenia: 2020