



# Oprawy do oświetlenia stacji paliw CommLED GS1

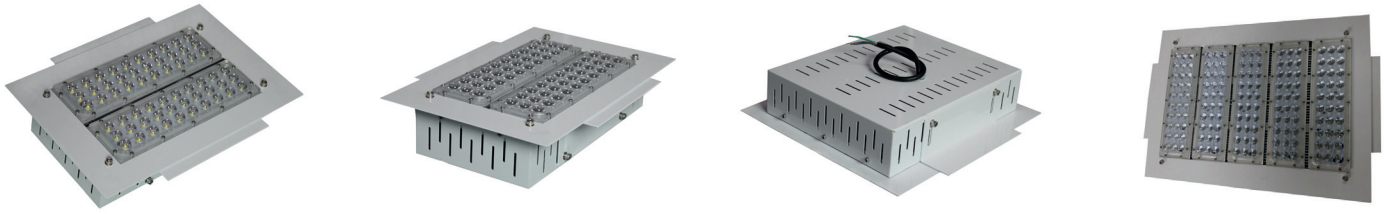
## Seria GS1 Professional

Nowoczesna oprawa dedykowana do oświetlenia stacji paliw CommLED zbudowana w oparciu o najwyższej jakości diody marki LumiLEDs, aluminiowy radiator odpowiedzialny za odprowadzanie temperatury oraz niezawodny układ zasilający. Wysoka wydajność świetlna aż do 140 lm/W oraz bardzo wysoka równomierność oświetlenia dzięki zastosowaniu różnych wiązek światła. Produkt objęty nawet 7-letnią\* gwarancją. Idealny do oświetlenia zewnętrznego oraz wewnętrznego sklepu oraz stacji paliw, zapewniający klientom wysoki komfort i bezpieczeństwo.

## Zalety produktu

- wysoka wydajność świetlna z oprawy do 140lm/W
- dioda marki LumiLEDs
- kąt świecenia 60° oraz 90°
- gwarancja 5 lat (\*opcja 7 lat)
- system sterowania bezprzewodowego LightMind by CommSOFT
- niezawodny układ zasilający
- atrakcyjna cena i wygląd
- bezpieczeństwo i komfort
- klasa szczelności IP65

## Zdjęcia produktu



## Zastosowanie

- stacje paliw
- sklep - strefa klienta
- teren zewnętrzny obiektu
- teren wewnętrzny obiektu



## Parametry techniczne

Model	Moc nominalna	Nominalny strumień świetlny [lm]	Waga [kg]	Wymiary [mm]
CS-GS1-80	80W	>10400-11200 lm	4,7	35 x 230 x 265
CS-GS1-100	100W	>13000-14000lm	4,7	35 x 230 x 265
CS-GS1-150	150W	>19500-21000 lm	5,7	35 x 310 x 350
CS-GS1-200	200W	>26000-28000 lm	7,4	35 x 247 x 507

### Dane ogólne:

Marka diod LED:	LumiLEDs
Marka zasilacza:	Sosen, Mean Well, Inventronics
Żywotność:	100000h
Klasa szczelności:	IP65
Klasa energetyczna:	A+, A++
Klasa ochronności:	I
Odporność na uderzenia:	IK10
Deklaracje:	CE (EMC, LVD), Rohs
Opcje sterowania (opcja):	czujnik zmierzchowy, czujnik natężenia, DALI, 1-10V, LightMind by CommSOFT
Gwarancja	gwarancja 5 lat, opcja 7 lat*

### Dane elektryczne:

Napięcie wejściowe	AC 100~277V
Częstotliwość wejściowa	47- 63 Hz
Współczynnik mocy (PF)	> 0,9
Sprawność:	> 92%
Czas uruchomienia:	< 0,5 s
Zabezpieczenia:	SPD do 10kV

### Dane mechaniczne

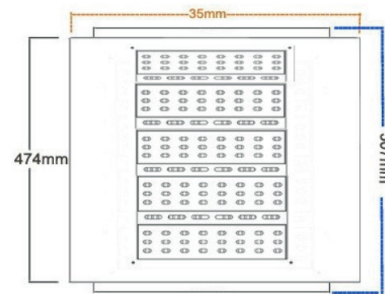
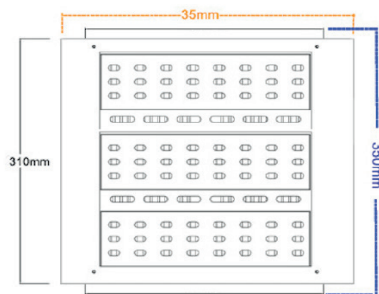
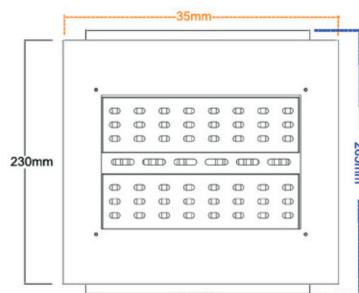
Montaż	elewacyjny, do słupów oświetleniowych, do stropów
Kolor:	szary
Materiał obudowy	PC, aluminium, stal
Typ optyki	soczewki
Zakres temp. otoczenia pracy	-30 do +45°C

### Dane optyczne:

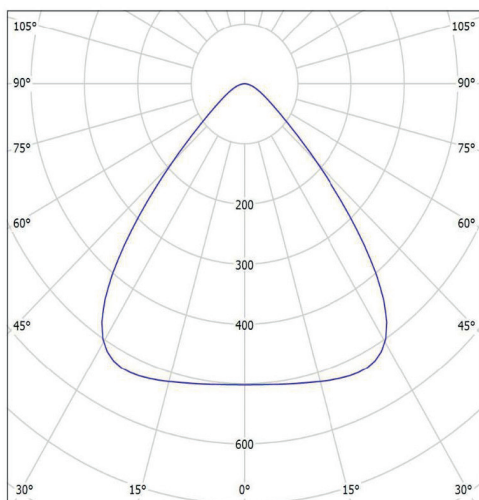
Skuteczność świetlna z oprawy	130-140 lm/W
Kąt rozsyłu światła:	90°x60°
CRI/Ra	> 70
Temperatura barwowa	3000K, 4000K, 5000K, 6000K (*tolerancja)
SDCM	3 (3-6)
UGR	< 27



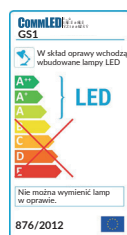
## Rysunek techniczny



## Krzywe światłości



## Etykieta energetyczna



## Noty informacyjne

Zastrzegamy prawo do zmian w danych zamieszczonych w niniejszej karcie  
 Parameter value +/- 5%  
 Zastrzegamy prawo do zmian w danych zamieszczonych w niniejszej karcie  
 Data utworzenia: 2020