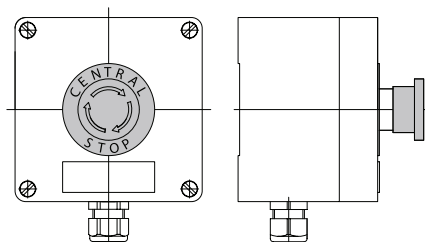
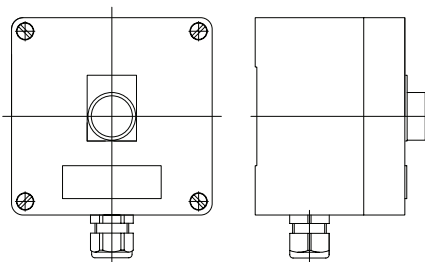


X20SA1 V001...V005

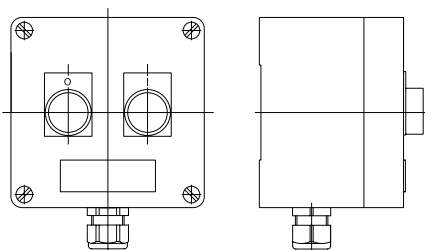


X20SA1 V006...V010

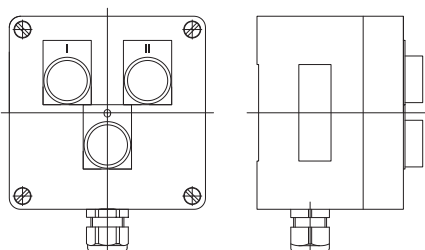
Specyfikacja tekstu	??	Przykład
CENTRAL STOP	CS	X20SA1 V001/CS
AWARYJNY STOP	HS	X20SA1 V006/HS
AWARYJNE ZATRZYMANIE	NZ	X20SA1 V001/NZ
EMERGENCY STOP	ES	X20SA1 V006/ES
AWARYJNE WYŁĄCZENIE	NV	X20SA1 V001/NV
EMERGENCY SWITCHING OFF	ESO	X20SA1 V006/ESO



X20SA1 V011...V015



X20SA1 V017...V020



X20SA1 V105...V108

Wykonanie	Ⓢ II 2G Ex dbe IIC T6 Gb Ⓢ II 2D Ex tb IIIC T85°C Db
Stopień ochrony	IP65
Materiał, rozmiary	poliester, (sz × Xw × Xgł) 122 × 120 × 90 mm
Otwory montażowe/rozstaw	4 × ø 6,6 / 106 × 82 mm
Napięcie znamionowe i prąd	415 V, 10 A
Zdolność załączania	AC15: 240 V/3 A, DC13: 250 V/0,27 A
Podłączenie	śrubowe zaciski, maks. 2 × przewód 2,5 mm ²
Wpust	M20 (ø 7 – ø 12) mm

PRZYCISK GRZYBKOWY POD SZYBĄ		
Napęd	czerwony grzybek, odblokowanie półobrotom	
Tekst etykiety	patrz tabelka (inne pod zamówienie)	
Waga	0,9 kg	
	Styki	Kod zamawiania
	1NO	X20SA1 V001/??
	1NC	X20SA1 V002/??
	1NO/1NC	X20SA1 V003/??
	2NC	X20SA1 V004/??
	2NO	X20SA1 V005/??

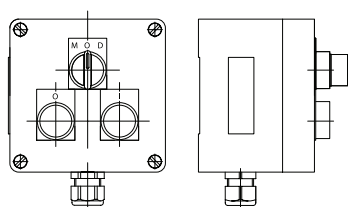
PRZYCISK GRZYBKOWY BEZ SZYBY		
Napęd	czerwony grzybek, odblokowanie półobrotom	
Tekst etykiety	patrz tabelka (inne pod zamówienie)	
Waga	0,9 kg	
	Styki	Kod zamawiania
	1NO	X20SA1 V006/??
	1NC	X20SA1 V007/??
	1NO/1NC	X20SA1 V008/??
	2NC	X20SA1 V009/??
	2NO	X20SA1 V010/??

PRZYCISK MONOSTABILNY						
Napęd	przyciskowa monostabilna, kolor wg. tabelki					
Tekst etykiety	bez tekstu (tekst pod zamówienie)					
Waga	0,9 kg					
	Styki	Kod zamawiania				
	1NO	X20SA1 V011/??				
	1NC	X20SA1 V012/??				
	1NO/1NC	X20SA1 V013/??				
	2NC	X20SA1 V014/??				
	2NO	X20SA1 V015/??				
W miejsce znaku zapytania uzupełnić kolor przycisku wg. tabelki, naprz. X20SA1 V011/WH						
Kolor:	zielony	biały	czerwony	żółty	czarna	niebieska
Kod:	GN	WH	RD	YE	BK	BU

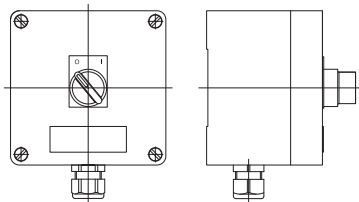
PODWOJNY PRZYCISK MONOSTABILNY						
Napęd	przyciskowa monostabilna, kolor wg. tabelki					
Tekst etykiety	0, I (inne teksty pod zamówienie)					
Waga	0,9 kg					
	Styki przycisk 0	Styki przycisk 1	Kod zamawiania			
	1NC	1NO	X20SA1 V017/??			
	1NO	1NO	X20SA1 V018/??			
	1NC	1NC	X20SA1 V019/??			
	1NO/1NC	1NO/1NC	X20SA1 V020/??			
W miejsce znaku zapytania uzupełnić kolor przycisku wg. tabelki, naprz. X20SA1 V017/WH/GN						
Kolor:	zielony	biały	czerwony	żółty	czarna	niebieska
Kod:	GN	WH	RD	YE	BK	BU

POTRÓJNY PRZYCISK MONOSTABILNY			
Napęd	przyciskowa monostabilna, kolor wg. tabelki		
Tekst etykiety	0, I, II (inne teksty pod zamówienie)		
Waga	0,9 kg		
	Przycisk I – 1NO	Przycisk II – 1NO	Przycisk 0 – 1NC
	zielony	zielony	biały
			czerwony
			czerwony
			czarny
			Kod zamawiania
			X20SA1 V105
			X20SA1 V106
			X20SA1 V107
			X20SA1 V108

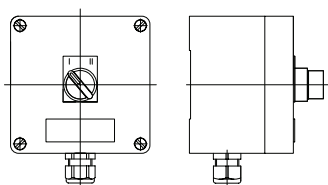
Inne warianty pod zamówienie. Dokładne dane techniczne do kompletów szaf typu X.SA1 na żądanie – e-mail: obchod@generi.cz.



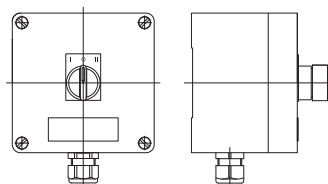
X20SA1 V120



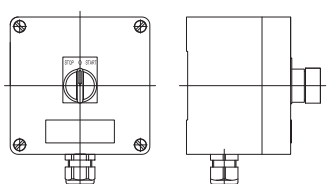
X20SA1 V027
X20SA1 V028



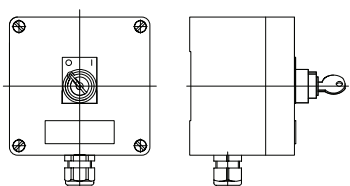
X20SA1 V029



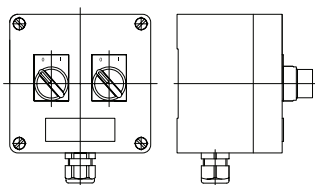
X20SA1 V030



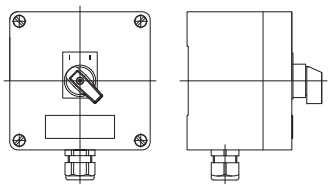
X20SA1 V031



X20SA1 V032



X20SA1 V033



X20SA1 V034

PODWÓJNY PRZYCIKS Z PRZEŁĄCZNIKIEM

Napęd	Przyciski - wciśnięte bistabilne, kolor wg. tabelki Przełącznik obrotowy bistabilny, kolor czarny
Tekst etykiety	O, I, M-O-D (inne teksty pod zamówienie)
Waga	1,0 kg

Przycisk 0	Przycisk 1	Przełącznik M - O - D	Kod zamawiania
			X20SA1 V120/?/?

Miasto otazników dopłńte barwy tlaćtek 0 a I, napr. X20SA1 V120/BK/GN

Kolor:	zielony	biały	czerwony	żółty	czarna	niebieska
Kod:	GN	WH	RD	YE	BK	BU

DWUPOZYCYJNY / TRÓJPOZYCYJNY PRZEŁĄCZNIK

Napęd	otočná s pevnými polohami albo samonávratem, barva czarna
Tekst etykiety	patrz tabelka
Waga	0,9 kg

				Kod zamawiania
USTAWIENIE 1 1 biegunowy wylącznik				X20SA1 V027
USTAWIENIE 2 2 biegunowy wylącznik				X20SA1 V028
USTAWIENIE 6 zmienny przełącznik				X20SA1 V029
3 biegunowy wylącznik				X20SA1 V030
3 biegunowy wylącznik monostabilny z powrotem na środek				X20SA1 V031
USTAWIENIE 1 1 biegunowy wylącznik na klucz				X20SA1 V032
USTAWIENIE 5 przełącznik seryjny				X20SA1 V033
USTAWIENIE 7 przełącznik krzyżowy				X20SA1 V034

Inne wykonania (teksty etykietek, zamykanie w innej pozycji, zamykanie na zamek wiszący itp.) pod zamówienie.

Inne warianty pod zamówienie.

Dokładne dane techniczne do kompletów szaf typu X.SA1 na żądanie – e-mail: obchod@generi.cz.