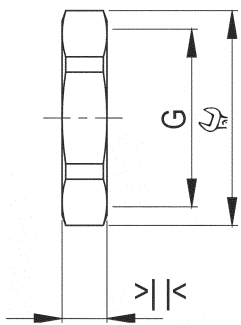


5.1. Nakrętki metalowe

Materiał: mosiądz niklowany
Wykonanie: 6-kątne



AGRO Nr					
------------	--	--	--	--	--

Gwint metryczny

8000.06	M 6x1,0 ¹⁾	9	2,8	50
8000.08	M 8x1,25 ¹⁾	11	2,8	50
8000.10	M10x1,5 ¹⁾	13	2,8	50
8000.12	M12x1,5	15	3,0	50
8000.17	M16x1,5	19	3,0	50
8000.20	M20x1,5	24	3,5	50
8000.25	M25x1,5	30	3,5	25
8000.32	M32x1,5	36	4,5	10
8000.40	M40x1,5	46	4,5	10
8000.50	M50x1,5	55	5,5	10
8000.63	M63x1,5	70	6,0	10
8000.75	M75x1,5	80	6,0	5
8000.06.1	M 6x0,75 ²⁾	9	2,8	50
8000.08.1	M 8x1,0 ²⁾	11	2,8	50
8000.10.1	M10x1,0 ²⁾	13	2,8	50

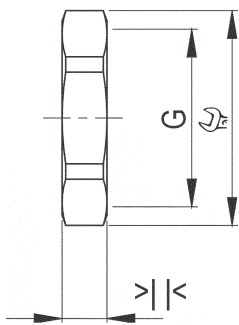
¹⁾ Gwint metryczny regularny

²⁾ Gwint metryczny wg. EN60423

Gwint stożkowy PG

8007	Pg 7	15	2,8	50
8009	Pg 9	18	2,8	50
8011	Pg 11	21	3,0	50
8013	Pg 13	23	3,0	50
8016	Pg 16	26	3,0	50
8021	Pg 21	32	3,5	25
8029	Pg 29	41	4,0	10
8036	Pg 36	51	5,0	10
8042	Pg 42	60	5,0	10
8048.48	Pg 48	64	5,5	10

5.2. Nakrętki ze stali nierdzewnej A2



Materiał: CrNi stal A2 DIN 1.4305
Wykonanie: 6-kątne

AGRO Nr				
---------	--	--	--	--

Gwint metryczny

8008.96	M 8x1,25	11	2,8	50
8010.96	M10x1,5 ¹⁾	13	2,8	50
8012.96	M12x1,5	15	3,0	50
8017.96	M16x1,5	19	3,0	50
8020.96	M20x1,5	24	3,5	50
8025.96	M25x1,5	30	3,5	25
8032.96	M32x1,5	36	4,5	25
8040.96	M40x1,5	46	4,5	10
8050.96	M50x1,5	55	5,5	10
8063.96	M63x1,5	70	6,0	5

¹⁾ Gwint metryczny regularny

Materiał: CrNi stal A2 DIN 1.4305
Wykonanie: 6-kątne

AGRO Nr				
---------	--	--	--	--

Gwint PG

8007.96	Pg 7	15	3,5	50
8009.96	Pg 9	19	3,5	50
8011.96	Pg 11	22	3,5	50
8013.96	Pg 13	24	4,0	50
8016.96	Pg 16	27	4,0	50
8021.96	Pg 21	32	4,5	25
8029.96	Pg 29	41	5,5	10
8036.96	Pg 36	55	6,0	10



Materiał: CrNi stal A2 DIN 1.4305
Wykonanie: 6-kątne

AGRO Nr				
---------	--	--	--	--

Gwint metryczny

8008.98	M 8x1,25	11	2,8	50
8010.98	M10x1,5	13	3,0	50
8012.98	M12x1,5	17	3,0	50
8017.98	M16x1,5	19	3,5	50
8020.98	M20x1,5	24	3,5	50
8025.98	M25x1,5	30	4,5	25
8032.98	M32x1,5	36	4,5	25
8040.98	M40x1,5	46	4,5	10
8050.98	M50x1,5	55	5,5	10
8063.98	M63x1,5	70	6,0	5



Materiał: AlCuBiPb
Wykonanie: 6-kątne

AGRO Nr				
---------	--	--	--	--

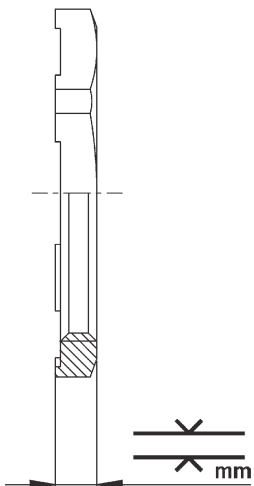
Gwint PG



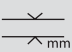

8009.88	Pg 9	18	4,0	50
8011.88	Pg 11	22	4,0	50
8013.88	Pg 13	24	4,5	50
8016.88	Pg 16	27	4,5	50
8021.88	Pg 21	32	5,0	25
8029.88	Pg 29	41	5,5	10



5.3. Nakrętki metalowe w wykonaniu EMC z ząbkowanymi dociskami zapewniającymi optymalny kontakt

Materiał: mosiądz niklowany
 Wykonanie: 6-kątne



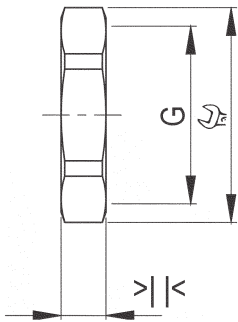
AGRO Nr		 mm	 mm	
Gwint metryczny				
8008.85	M 8x1,25 ¹⁾	11	3,3	25
8010.85	M10x1,5	13	3,3	25
8012.85	M12x1,5	15	3,5	25
8017.85	M16x1,5	19	3,5	25
8020.85	M20x1,5	24	4,0	25
8025.85	M25x1,5	30	4,0	10
8032.85	M32x1,5	36	5,0	10
8040.85	M40x1,5	46	5,3	10
8050.85	M50x1,5	55	6,3	10
8063.85	M63x1,5	70	7,0	10

¹⁾ Gwint metryczny regularny

Gwint PG

8007.85	Pg 7	15	3,3	25
8009.85	Pg 9	18	3,3	25
8011.85	Pg 11	21	3,5	25
8013.85	Pg 13	24	3,5	25
8016.85	Pg 16	26	3,5	25
8021.85	Pg 21	32	4,0	10
8029.85	Pg 29	41	4,6	10
8036.85	Pg 36	50	5,8	10
8042.85	Pg 42	60	5,8	10
8048.85	Pg 48	64	6,5	10

5.4. Nakrętki z tworzywa sztucznego



Materiał: poliamid wzmocniony włóknem szklanym
 Zakres temperatur: od -20° do +100°C
 Kolor: jasnoszary = 5 RAL 7035
 czarny = 2 RAL 9005

AGRO Nr					
------------	--	--	--	--	--

Gwint metryczny

8212	M12x1,5	17	5,0	5	100
8217	M16x1,5	19	6,5	5	100
8220	M20x1,5	26	7,0	5	100
8225	M25x1,5	32	9,0	5	100
8232	M32x1,5	41	9,0	5	100
8240	M40x1,5	45	11,0	5	50
8250	M50x1,5	59	11,0	5	10
8263	M63x1,5	72	13,0	5	10



8212.40	M12x1,5	17	5,0	2	100
8217.40	M16x1,5	19	6,5	2	100
8220.40	M20x1,5	26	7,0	2	100
8225.40	M25x1,5	32	9,0	2	100
8232.40	M32x1,5	41	9,0	2	100
8240.40	M40x1,5	45	11,0	2	50
8250.40	M50x1,5	59	11,0	2	10
8263.40	M63x1,5	72	13,0	2	10

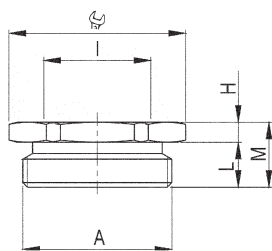
Gwint PG



8207	Pg 7	19	5,5	5	100
8209	Pg 9	22	5,5	5	100
8211	Pg 11	24	5,0	5	100
8213	Pg 13	27	6,0	5	100
8216	Pg 16	30	6,0	5	100
8221	Pg 21	36	7,5	5	100
8229	Pg 29	46	7,5	5	50
8236	Pg 36	60	8,5	5	25
8242	Pg 42	65	8,5	5	25
8248.48	Pg 48	70	8,5	5	25

8207.40	Pg 7	19	5,5	2	100
8209.40	Pg 9	22	5,5	2	100
8211.40	Pg 11	24	5,0	2	100
8213.40	Pg 13	27	6,0	2	100
8216.40	Pg 16	30	6,0	2	100
8221.40	Pg 21	36	7,5	2	100
8229.40	Pg 29	46	7,5	2	50
8236.40	Pg 36	60	8,5	2	25
8242.40	Pg 42	65	8,5	2	25
8248.48.40	Pg 48	70	8,5	2	25

5.5. Reduktory do dławnic metalowych



Redukcja: M-M, M-PG
 Materiał: mosiądz niklowany
 Pierścień uszczelniający: NBR
 Zakres temperatur: od -20° do +100°C
 Stopień ochrony: IP 68

AGRO Nr				M mm	H mm	L mm	
---------	--	--	--	------	------	------	--

Gwint zewnętrzny: metryczny

Gwint wewnętrzny: metryczny



3500.08.06	M8x1,25 ¹⁾	M 6x1,0 ¹⁾	11	13,0	8,0	5	50
3500.10.06	M10x1,5 ¹⁾	M 6x1,0 ¹⁾	13	8,0	3,0	5	50
3500.10.08	M10x1,5 ¹⁾	M 8x1,25 ¹⁾	13	13,0	8,0	5	50
3500.12.08	M12x1,5	M 8x1,25 ¹⁾	15	8,0	3,0	5	50
3500.12.10	M12x1,5	M 10x1,5 ¹⁾	15	13,0	8,0	5	50
3500.17.10	M16x1,5	M 10x1,5 ¹⁾	18	8,0	3,0	5	50
3500.17.12	M16x1,5	M12x1,5	18	8,0	3,0	5	50
3500.20.12	M20x1,5	M12x1,5	24	9,0	3,0	6	25
3500.20.17	M20x1,5	M16x1,5	24	9,0	3,0	6	25
3500.25.17	M25x1,5	M16x1,5	30	10,5	3,5	7	25
3500.25.20	M25x1,5	M20x1,5	30	10,5	3,5	7	25
3500.32.20	M32x1,5	M20x1,5	36	12,0	4,0	8	20
3500.32.25	M32x1,5	M25x1,5	36	12,0	4,0	8	20
3500.40.25	M40x1,5	M25x1,5	46	12,5	4,5	8	10
3500.40.32	M40x1,5	M32x1,5	46	12,5	4,5	8	10
3500.50.32	M50x1,5	M32x1,5	55	14,0	5,0	9	10
3500.50.40	M50x1,5	M40x1,5	55	14,0	5,0	9	10
3500.63.40	M63x1,5	M40x1,5	70	15,5	5,5	10	5
3500.63.50	M63x1,5	M50x1,5	70	15,5	5,5	10	5
3500.75.50	M75x1,5	M50x1,5	80	17,0	6,0	11	5
3500.75.63	M75x1,5	M63x1,5	80	17,0	6,0	11	5

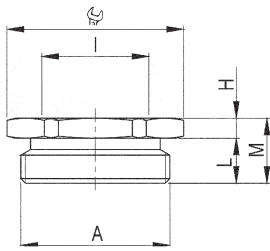
¹⁾ Gwint metryczny regularny

Gwint zewnętrzny: metryczny

Gwint wewnętrzny: PG

3500.17.07	M16x1,5	Pg 7	20	10,0	3,0	7	50
3500.20.07	M20x1,5	Pg 7	24	10,0	3,0	7	50
3500.20.09	M20x1,5	Pg 9	24	10,0	3,0	7	50
3500.20.11	M20x1,5	Pg 11	24	20,0	13,0	7	50
3500.25.09	M25x1,5	Pg 9	30	11,5	3,5	8	50
3500.25.11	M25x1,5	Pg 11	30	11,5	3,5	8	50
3500.25.13	M25x1,5	Pg 13	30	11,5	3,5	8	50
3500.25.16	M25x1,5	Pg 16	30	23,0	15,0	8	25
3500.32.21	M32x1,5	Pg 21	38	24,0	16,0	8	25
3500.40.29	M40x1,5	Pg 29	45	24,0	16,0	8	10
3500.50.29	M50x1,5	Pg 29	55	14,0	4,0	10	10
3500.63.36	M63x1,5	Pg 36	70	16,5	5,5	11	10

Reduktory do dławnic metalowych



Redukcja: PG-M
 Materiał: mosiądz niklowany
 Pierścień uszczelniający: NBR
 Zakres temperatur: od -20° do +100°C
 Stopień ochrony: IP 68

AGRO Nr				M mm	H mm	L mm	
---------	---	---	---	------	------	------	---

Gwint zewnętrzny: PG

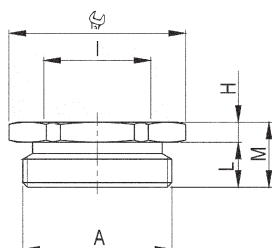
Gwint wewnętrzny: metryczny



3500.07.06	Pg 7	M 6x1,0 ¹⁾	15	9,0	3,0	6,0	50
3500.07.08	Pg 7	M 8x1,25 ¹⁾	15	9,0	3,0	6,0	50
3500.07.10	Pg 7	M10x1,5 ¹⁾	15	13,0	7,0	6,0	50
3500.09.06	Pg 9	M 6x1,0 ¹⁾	18	9,0	3,0	6,0	50
3500.09.08	Pg 9	M 8x1,25 ¹⁾	18	9,0	3,0	6,0	50
3500.09.10	Pg 9	M10x1,5 ¹⁾	18	9,0	3,0	6,0	50
3500.09.12	Pg 9	M12x1,5	18	14,0	8,0	6,0	50
3500.11.06	Pg 11	M 6x1,0 ¹⁾	21	9,0	3,0	6,0	50
3500.11.08	Pg 11	M 8x1,25 ¹⁾	21	9,0	3,0	6,0	50
3500.11.10	Pg 11	M10x1,5 ¹⁾	21	9,0	3,0	6,0	50
3500.11.12	Pg 11	M12x1,5	21	9,0	3,0	6,0	50
3500.11.17	Pg 11	M16x1,5	21	14,0	8,0	6,0	50
3500.13.12	Pg 13	M12x1,5	24	9,0	3,0	6,0	50
3500.13.17	Pg 13	M16x1,5	24	9,0	3,0	6,0	50
3500.16.12	Pg 16	M12x1,5	24	9,0	3,0	6,0	25
3500.16.17	Pg 16	M16x1,5	24	9,0	3,0	6,0	25
3500.16.20	Pg 16	M20x1,5	24	16,5	10,5	6,0	25
3500.21.17	Pg 21	M16x1,5	30	11,0	3,5	7,5	25
3500.21.20	Pg 21	M20x1,5	30	11,0	3,5	7,5	25
3500.21.25	Pg 21	M25x1,5	30	18,0	10,5	7,5	25
3500.29.25	Pg 29	M25x1,5	38	12,0	4,0	8,0	20
3500.29.32	Pg 29	M32x1,5	38	21,0	13,0	8,0	20
3500.36.32	Pg 36	M32x1,5	50	12,5	4,5	8,0	10
3500.36.40	Pg 36	M40x1,5	50	12,5	4,5	8,0	10
3500.42.32	Pg 42	M32x1,5	55	15,0	5,0	10,0	10
3500.42.40	Pg 42	M40x1,5	55	15,0	5,0	10,0	10
3500.42.50	Pg 42	M50x1,5	55	25,0	15,0	10,0	10
3500.48.40	Pg 48	M40x1,5	65	16,5	5,5	11,0	5
3500.48.50	Pg 48	M50x1,5	65	16,5	5,5	11,0	5

¹⁾ Gwint metryczny regularny

Reduktory do dławnic metalowych



Redukcja: PG-PG
 Materiał: mosiądz niklowany
 Pierścień uszczelniający: NBR
 Zakres temperatur: od -20° do +100°C
 Stopień ochrony: IP 68

AGRO Nr				M mm	H mm	L mm	
---------	---	---	---	------	------	------	---

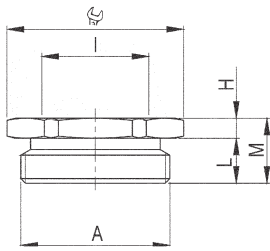
Gwint zewnętrzny: PG

Gwint wewnętrzny: PG



3509.07	Pg 9	Pg 7	18	9,5	3,0	6,5	50
3511.07	Pg 11	Pg 7	20	9,5	3,0	6,5	50
3511.09	Pg 11	Pg 9	22	10,0	3,0	7,0	50
3513.07	Pg 13	Pg 7	24	10,0	3,0	7,0	50
3513.09	Pg 13	Pg 9	24	10,0	3,0	7,0	50
3513.11	Pg 13	Pg 11	24	10,0	3,0	7,0	50
3516.09	Pg 16	Pg 9	24	10,0	3,0	7,0	50
3516.11	Pg 16	Pg 11	24	10,0	3,0	7,0	50
3516.13	Pg 16	Pg 13	27	10,0	3,0	7,0	50
3521.11	Pg 21	Pg 11	32	11,0	3,5	7,5	25
3521.13	Pg 21	Pg 13	32	11,0	3,5	7,5	25
3521.16	Pg 21	Pg 16	32	11,0	3,5	7,5	25
3529.13	Pg 29	Pg 13	38	12,0	4,0	8,0	10
3529.16	Pg 29	Pg 16	38	12,0	4,0	8,0	10
3529.21	Pg 29	Pg 21	38	12,0	4,0	8,0	10
3536.21	Pg 36	Pg 21	50	13,0	4,5	8,5	10
3536.29	Pg 36	Pg 29	50	13,0	4,5	8,5	10
3542.29	Pg 42	Pg 29	60	15,0	4,0	11,0	10
3542.36	Pg 42	Pg 36	58	15,0	4,0	11,0	10
3548.48.36	Pg 48	Pg 36	64	15,0	4,0	11,0	10

5.6. Reduktory do dławnic z tworzywa sztucznego

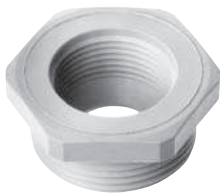


Redukcja: M-M, PG-PG
 Materiał: poliamid wzmocniony włóknem szklanym
 Zakres temperatur: od -20° do +100°C
 Kolor: jasnoszary
 Stopień ochrony: IP 50

AGRO Nr				M mm	H mm	L mm	
------------	---	---	---	---------	---------	---------	---

Gwint zewnętrzny: metryczny

Gwint wewnętrzny: metryczny



3417.12	M16x1,5	M12x1,5	24	12	4	8	50
3420.12	M20x1,5	M12x1,5	24	12	4	8	50
3420.17	M20x1,5	M16x1,5	24	12	4	8	50
3425.12	M25x1,5	M12x1,5	29	14	6	8	50
3425.17	M25x1,5	M16x1,5	29	14	6	8	50
3425.20	M25x1,5	M20x1,5	29	14	6	8	50
3432.12	M32x1,5	M12x1,5	36	16	6	10	25
3432.17	M32x1,5	M16x1,5	36	16	6	10	25
3432.20	M32x1,5	M20x1,5	36	16	6	10	25
3432.25	M32x1,5	M25x1,5	36	16	6	10	25
3440.20	M40x1,5	M20x1,5	46	16	6	10	25
3440.25	M40x1,5	M25x1,5	46	16	6	10	25
3440.32	M40x1,5	M32x1,5	46	16	6	10	25
3450.25	M50x1,5	M25x1,5	55	18	6	12	10
3450.32	M50x1,5	M32x1,5	55	18	6	12	10
3450.40	M50x1,5	M40x1,5	55	18	6	12	10
3463.32	M63x1,5	M32x1,5	68	18	6	12	5
3463.40	M63x1,5	M40x1,5	68	18	6	12	5
3463.50	M63x1,5	M50x1,5	68	18	6	12	5

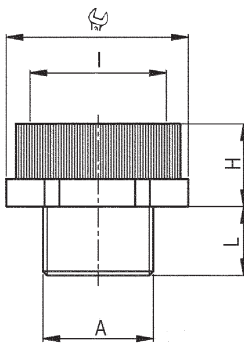
Gwint zewnętrzny: PG

Gwint wewnętrzny: PG

3409.07	Pg 9	Pg 7	19	20	12	8	50
3411.07	Pg 11	Pg 7	22	11	3	8	50
3411.09	Pg 11	Pg 9	22	22	15	8	50
3413.09	Pg 13	Pg 9	24	12	3	9	50
3413.11	Pg 13	Pg 11	24	25	15	9	50
3416.09	Pg 16	Pg 9	27	14	5	9	50
3416.11	Pg 16	Pg 11	27	14	5	9	50
3416.13	Pg 16	Pg 13	27	27	17	10	50
3421.13	Pg 21	Pg 13	32	16	5	11	25
3421.16	Pg 21	Pg 16	32	16	5	11	25
3429.21	Pg 29	Pg 21	41	18	6	12	10
3436.29	Pg 36	Pg 29	50	23	6	14	10

Reduktory do dławnic z tworzywa sztucznego

Redukcja: PG-M, M-PG
 Materiał: poliamid wzmocniony włóknem szklanym
 Zakres temperatur: od -20° do +100°C
 Kolor: jasnoszary
 Stopień ochrony: IP 50



AGRO Nr				H mm	L mm	
---------	---	---	---	------	------	---

Gwint zewnętrzny: PG

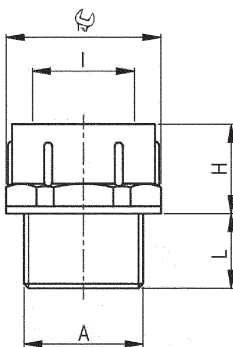
Gwint wewnętrzny: metryczny

3407.12	Pg 7	M12x1,5	15	20,0	8,0	50
3409.12	Pg 9	M12x1,5	19	20,0	8,0	50
3411.17	Pg 11	M16x1,5	22	20,0	8,0	50
3413.17	Pg 13	M16x1,5	24	21,0	9,0	50
3413.20	Pg 13	M20x1,5	24	21,0	9,0	50
3416.20	Pg 16	M20x1,5	27	22,0	10,0	50
3421.25	Pg 21	M25x1,5	33	23,5	11,0	25
3429.32	Pg 29	M32x1,5	42	25,5	11,0	10

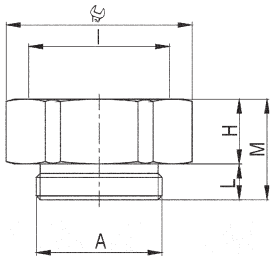
Gwint zewnętrzny: metryczny

Gwint wewnętrzny: PG

3417.09	M16x1,5	Pg 9	19	24,5	11,0	50
3420.11	M20x1,5	Pg 11	22	26,5	11,0	50
3425.16	M25x1,5	Pg 16	27	29,0	11,0	50
3440.29	M40x1,5	Pg 29	42	34,0	11,0	25
3450.36	M50x1,5	Pg 36	53	37,0	11,0	10
3463.48	M63x1,5	Pg 48	65	40,0	11,0	5



5.7. Adaptery do dławnic metalowych



Przeście: M-M, M-PG
Materiał: mosiądz niklowany
Pierścień uszczelniający: NBR
Zakres temperatur: od -20° do +100°C
Stopień ochrony: IP 68

AGRO Nr				M mm	H mm	L mm	
---------	---	---	---	------	------	------	---

Gwint zewnętrzny: metryczny

Gwint wewnętrzny: metryczny

3600.06.08	M 6x1,0 ¹⁾	M 8x1,25 ¹⁾	11	13,5	8,5	5	50
3600.06.10	M 6x1,0 ¹⁾	M10x1,5 ¹⁾	13	13,5	8,5	5	50
3600.08.10	M 8x1,25 ¹⁾	M10x1,5 ¹⁾	13	14,0	9,0	5	50
3600.08.12	M 8x1,25 ¹⁾	M12x1,5	15	14,0	9,0	5	50
3600.10.12	M10x1,5 ¹⁾	M12x1,5	15	14,0	9,0	5	50
3600.10.17	M10x1,5 ¹⁾	M16x1,5	18	14,0	9,0	5	50
3600.12.17	M12x1,5	M16x1,5	18	14,0	9,0	5	50
3600.12.20	M12x1,5	M20x1,5	24	15,0	10,0	5	50
3600.17.20	M16x1,5	M20x1,5	24	15,0	10,0	5	50
3600.20.25	M20x1,5	M25x1,5	30	17,5	11,5	6	25
3600.25.32	M25x1,5	M32x1,5	36	21,0	14,0	7	25
3600.32.40	M32x1,5	M40x1,5	46	22,0	14,0	8	25
3600.40.50	M40x1,5	M50x1,5	55	24,0	16,0	8	10
3600.50.63	M50x1,5	M63x1,5	70	26,0	17,0	9	10
3600.63.75	M63x1,5	M75x1,5	80	28,0	18,0	10	10

¹⁾ Gwint metryczny regularny



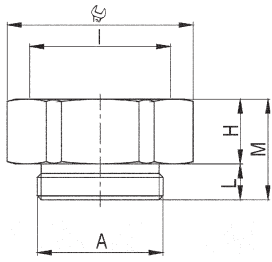
Gwint zewnętrzny: metryczny

Gwint wewnętrzny: PG

3600.10.07	M10x1,5 ¹⁾	Pg 7	16	18,0	12,0	6	50
3600.10.09	M10x1,5 ¹⁾	Pg 9	18	18,0	12,0	6	50
3600.12.09	M12x1,5	Pg 9	18	19,0	12,0	7	50
3600.17.11	M16x1,5	Pg 11	22	21,0	14,0	7	50
3600.20.13	M20x1,5	Pg 13	24	22,0	15,0	7	50
3600.20.16	M20x1,5	Pg 16	24	22,0	15,0	7	50
3600.25.21	M25x1,5	Pg 21	32	24,0	16,0	8	25
3600.32.29	M32x1,5	Pg 29	40	24,0	16,0	8	25
3600.40.36	M40x1,5	Pg 36	50	26,0	18,0	8	20
3600.50.42	M50x1,5	Pg 42	60	29,0	19,0	10	10
3600.50.48	M50x1,5	Pg 48	64	30,0	20,0	10	10

¹⁾ Gwint metryczny regularny

Adaptory do dławnic metalowych



Przeście: M-M, M-PG
 Materiał: mosiądz niklowany
 Pierścień uszczelniający: NBR
 Zakres temperatur: od -20° do +100°C
 Stopień ochrony: IP 68

AGRO Nr				M mm	H mm	L mm	
---------	--	--	--	------	------	------	--

Gwint zewnętrzny: PG

Gwint wewnętrzny: metryczny

3600.07.12	Pg 7	M12x1,5	15	15,0	9,0	6,0	50
3600.07.17	Pg 7	M16x1,5	18	15,0	9,0	6,0	50
3600.09.17	Pg 9	M16x1,5	18	15,5	9,5	6,0	50
3600.09.20	Pg 9	M20x1,5	24	16,5	10,5	6,0	50
3600.11.20	Pg 11	M20x1,5	24	16,5	10,5	6,0	50
3600.11.25	Pg 11	M25x1,5	30	17,5	11,5	6,0	25
3600.13.20	Pg 13	M20x1,5	24	16,5	10,5	6,0	50
3600.13.25	Pg 13	M25x1,5	30	17,5	11,5	6,0	25
3600.16.25	Pg 16	M25x1,5	30	17,5	11,5	6,0	25
3600.16.32	Pg 16	M32x1,5	36	19,5	13,5	6,0	25
3600.21.32	Pg 21	M32x1,5	36	21,5	14,0	7,5	25
3600.21.40	Pg 21	M40x1,5	46	21,5	14,0	7,5	20
3600.29.40	Pg 29	M40x1,5	46	22,0	14,0	8,0	20
3600.29.50	Pg 29	M50x1,5	55	24,0	16,0	8,0	10
3600.36.50	Pg 36	M50x1,5	55	24,0	16,0	8,0	10
3600.36.63	Pg 36	M63x1,5	70	25,0	17,0	8,0	10
3600.42.63	Pg 42	M63x1,5	70	27,0	17,0	10,0	10
3600.42.75	Pg 42	M75x1,5	80	28,0	18,0	10,0	10
3600.48.63	Pg 48	M63x1,5	70	28,0	17,0	11,0	10
3600.48.75	Pg 48	M75x1,5	80	29,0	18,0	11,0	10



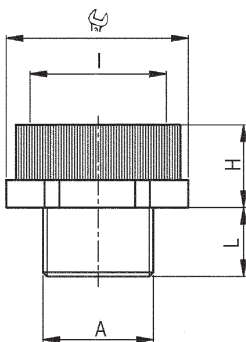
Gwint zewnętrzny: PG

Gwint wewnętrzny: PG

3607.09.08	Pg 7	Pg 9	18	21	13	8	50
3609.11.08	Pg 9	Pg 11	22	23	15	8	50
3609.13.08	Pg 9	Pg 13	24	23	15	8	50
3611.13.08	Pg 11	Pg 13	24	23	15	8	50
3611.16.08	Pg 11	Pg 16	24	23	15	8	50
3611.21.08	Pg 11	Pg 21	32	24	16	8	50
3613.16.08	Pg 13	Pg 16	24	23	15	8	50
3616.21.08	Pg 16	Pg 21	32	24	16	8	25
3616.29.08	Pg 16	Pg 29	40	24	16	8	25
3621.29.08	Pg 21	Pg 29	40	24	16	8	25
3629.36.08	Pg 29	Pg 36	50	28	18	10	20
3636.42.08	Pg 36	Pg 42	60	31	19	12	10
3636.48.48.08	Pg 36	Pg 48	64	32	20	12	10

5.8. Adaptery do dławnic z tworzywa sztucznego

Przejsięcie: M-M, PG-PG, PG-M, M-PG
 Materiał: poliamid wzmocniony włóknem szklanym
 Pierścień uszczelniający: NBR
 Zakres temperatur: od -20° do +100°C
 Kolor: jasnoszary
 Stopień ochrony: IP 50



AGRO Nr				H mm	L mm	
---------	--	--	--	------	------	--

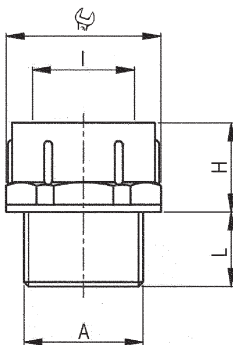
Gwint zewnętrzny: metryczny

Gwint wewnętrzny: metryczny

3712.17	M12x1,5	M16x1,5	20	12,5	8,0	50
3717.20	M16x1,5	M20x1,5	24	12,5	8,0	50
3720.25	M20x1,5	M25x1,5	30	13,0	8,0	50
3725.32	M25x1,5	M32x1,5	37	15,0	8,0	25
3732.40	M32x1,5	M40x1,5	45	15,0	10,0	25

Gwint zewnętrzny: PG

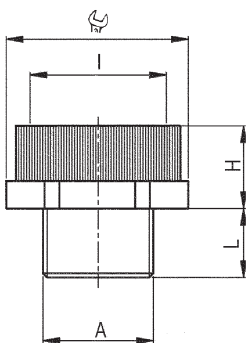
Gwint wewnętrzny: PG



3707.09	Pg 7	Pg 9	19	18,0	6,5	50
3709.11	Pg 9	Pg 11	22	19,0	7,0	50
3711.13	Pg 11	Pg 13	24	21,0	8,0	50
3713.16	Pg 13	Pg 16	27	22,5	9,0	50
3716.21	Pg 16	Pg 21	32	25,5	9,0	25
3721.29	Pg 21	Pg 29	41	33,0	10,0	25
3729.36	Pg 29	Pg 36	55	38,5	12,0	10
3736.42	Pg 36	Pg 42	60	45,5	14,0	10
3742.48	Pg 42	Pg 48	65	39,0	16,0	10

Gwint zewnętrzny: PG

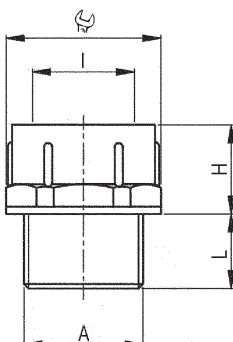
Gwint wewnętrzny: metryczny



3707.12	Pg 7	M12x1,5	15	12,0	8,0	50
3707.17	Pg 7	M16x1,5	20	12,0	8,0	50
3709.17	Pg 9	M16x1,5	20	12,0	8,0	50
3709.20	Pg 9	M20x1,5	24	12,0	8,0	50
3711.20	Pg 11	M20x1,5	24	12,0	8,0	50
3713.25	Pg 13	M25x1,5	30	12,5	9,0	50
3716.25	Pg 16	M25x1,5	30	12,5	10,0	50
3721.32	Pg 21	M32x1,5	37	14,5	11,0	25
3729.40	Pg 29	M40x1,5	45	14,5	11,0	25

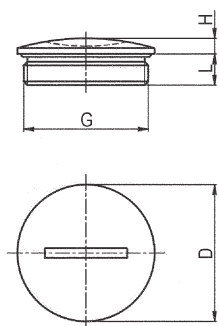
Gwint zewnętrzny: metryczny

Gwint wewnętrzny: PG



3712.09	M12x1,5	Pg 9	19	12,5	11,0	50
3720.13	M20x1,5	Pg 13	24	15,0	11,0	50
3720.16	M20x1,5	Pg 16	27	17,0	11,0	50
3725.21	M25x1,5	Pg 21	33	20,0	11,0	25
3732.29	M32x1,5	Pg 29	42	22,0	11,0	25
3750.42	M50x1,5	Pg 42	60	28,0	11,0	10

5.9. Zaślepki metalowe z gwintem metrycznym



Materiał: mosiądz niklowany
 Pierścień uszczelniający: NBR
 Wykonanie: z kołnierzem i pierścieniem uszczelniającym
 Zakres temperatur: od -20° do +100°C
 Stopień ochrony: IP 68

AGRO Nr			H mm	L mm	
---------	---	--	------	------	---

Krótki gwint metryczny z pierścieniem (O-Ring)

8706.08	M 6x1,0 ¹⁾	9	3	5	50
8708.08	M 8x1,25 ¹⁾	10	3	5	50
8710.08	M10x1,5 ¹⁾	12	3	5	50
8712.08	M12x1,5	14	3	5	50
8717.08	M16x1,5	19	3	5	50
8720.08	M20x1,5	24	3	6	25
8725.08	M25x1,5	28	4	7	25
8732.08	M32x1,5	35	4	8	10
8740.08	M40x1,5	45	6	8	10
8750.08	M50x1,5	55	6	9	10
8763.08	M63x1,5	70	6	10	10
8775.08	M75x1,5	80	6	11	5

¹⁾ Gwint metryczny regularny

Długi gwint metryczny z pierścieniem (O-Ring)

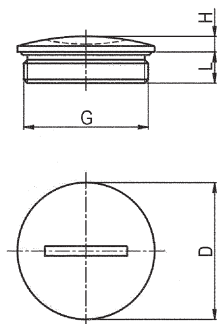
8706.11.08	M 6x1,0 ¹⁾	9	3	8	50
8708.11.08	M 8x1,25 ¹⁾	10	3	10	50
8710.11.08	M10x1,5 ¹⁾	12	3	10	50
8712.11.08	M12x1,5	14	3	10	50
8717.11.08	M16x1,5	19	3	10	50
8720.11.08	M20x1,5	24	3	10	25
8725.11.08	M25x1,5	28	4	11	25
8732.11.08	M32x1,5	35	4	13	10
8740.11.08	M40x1,5	45	6	13	10
8750.11.08	M50x1,5	55	6	14	10
8763.11.08	M63x1,5	70	6	15	10
8775.11.08	M75x1,5	80	6	15	5

¹⁾ Gwint metryczny regularny



Zaślepka
 Gwint metryczny
 CrNi Stal A2 na zamówienie

5.10. Zaślepki metalowe z gwintem PG



Materiał: mosiądz niklowany
 Pierścień uszczelniający: NBR
 Wykonanie: z kołnierzem i pierścieniem uszczelniającym
 Zakres temperatur: od -20° do +100°C
 Stopień ochrony: IP 68

AGRO Nr		 mm	H mm	L mm	
---------	---	--	---------	---------	---

Krótki gwint PG z pierścieniem (O-Ring)

8707.08	Pg 7	14	3	5,0	100
8709.08	Pg 9	17	3	6,0	100
8711.08	Pg 11	20	3	6,0	100
8713.08	Pg 13	22	3	6,5	50
8716.08	Pg 16	24	3	6,5	50
8721.08	Pg 21	30	4	7,0	10
8729.08	Pg 29	39	4	8,0	10
8736.08	Pg 36	50	6	9,0	10
8742.08	Pg 42	60	6	10,0	10
8748.48.08	Pg 48	65	6	10,0	10

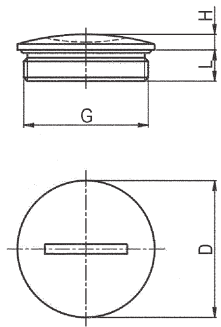


Długi gwint PG z pierścieniem (O-Ring)

8707.11.08	Pg 7	14	3	10,0	100
8709.11.08	Pg 9	17	3	10,0	100
8711.11.08	Pg 11	20	3	10,0	100
8713.11.08	Pg 13	22	3	10,0	50
8716.11.08	Pg 16	24	3	10,0	50
8721.11.08	Pg 21	30	4	12,0	10
8729.11.08	Pg 29	39	4	12,0	10
8736.11.08	Pg 36	50	6	15,0	10

Zaślepka
 Gwint stożkowy PG
 CrNi Stal A2 na zamówienie

5.11. Zaślepki z tworzywa sztucznego



Materiał: polistyren, wstrząsoodporny
 Wykonanie: z kołnierzem
 Zakres temperatur: od -20° do +80°C
 Stopień ochrony: IP 54
 Kolor: jasnoszary = 5 RAL 7035
 czarny = 2 RAL 9005

AGRO Nr	M/Pg	Ø mm	H mm	L mm		
---------	------	------	------	------	--	--

Krótki gwint metryczny bez pierścienia uszczelniającego (O-Ring'u)

8812	M12x1,5	15	4	6	5	100
8817	M16x1,5	20	5	7	5	100
8820	M20x1,5	24	5	7	5	100
8825	M25x1,5	30	4	11	5	100
8832	M32x1,5	37	5	11	5	100
8840	M40x1,5	46	6	12	5	50
8850	M50x1,5	55	7	13	5	25
8863	M63x1,5	69	6	14	5	10

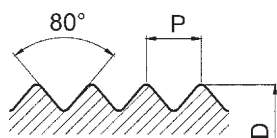
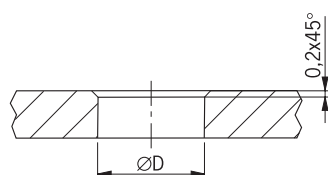
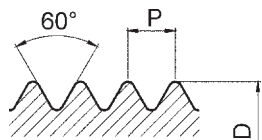


8812.40	M12x1,5	15	4	6	2	100
8817.40	M16x1,5	20	5	7	2	100
8820.40	M20x1,5	24	5	7	2	100
8825.40	M25x1,5	30	4	11	2	100
8832.40	M32x1,5	37	5	11	2	100
8840.40	M40x1,5	46	6	12	2	50
8850.40	M50x1,5	55	7	13	2	25
8863.40	M63x1,5	69	6	14	2	10

Długi gwint PG bez pierścienia uszczelniającego (O-Ring'u)

8807	Pg 7	14	3	5	5	100
8809	Pg 9	20	3	6	5	100
8811	Pg 11	22	3	6	5	100
8813	Pg 13	25	4	6	5	100
8816	Pg 16	27	4	6	5	100
8821	Pg 21	33	4	8	5	100
8829	Pg 29	44	4	8	5	50
8836	Pg 36	55	4	10	5	25
8848.48	Pg 48	69	6	12	5	25

Wymiary gwintu oraz wierconych otworów



 G	AD	skok gwintu	 mm	 mm
Gwint metryczny				
M 6x1,0 ¹⁾	6,00	1,00	5,00	6,0
M 8x1,25 ¹⁾	8,00	1,25	6,75	8,0
M10x1,5 ¹⁾	10,00	1,50	8,50	10,5
M 6x0,75 ²⁾	6,00	0,75	5,25	6,0
M 8x1,0 ²⁾	8,00	1,00	7,00	8,0
M10x1,0 ²⁾	10,00	1,00	9,00	10,0
M12x1,5	12,00	1,50	10,50	12,5
M16x1,5	16,00	1,50	14,50	16,0
M20x1,5	20,00	1,50	18,50	20,0
M25x1,5	25,00	1,50	23,50	25,0
M32x1,5	32,00	1,50	30,50	32,0
M40x1,5	40,00	1,50	38,50	40,2
M50x1,5	50,00	1,50	48,50	50,2
M63x1,5	63,00	1,50	61,50	63,2
M75x1,5	75,00	1,50	73,50	75,2

Gwint PG

Pg 7	12,50	1,27	11,40	12,6
Pg 9	15,20	1,41	14,00	15,3
Pg 11	18,60	1,41	17,25	18,7
Pg 13	20,40	1,41	19,00	20,5
Pg 16	22,50	1,41	21,25	22,6
Pg 21	28,30	1,58	26,75	28,4
Pg 29	37,00	1,58	35,50	37,2
Pg 36	47,00	1,58	45,50	47,2
Pg 42	54,00	1,58	52,50	54,2
Pg 48	59,30	1,58	57,80	59,5

¹⁾Gwint metryczny regularny

²⁾Gwint metryczny wg. EN60423