

# OSPRZĘT I AKCESORIA ELEKTROTECHNICZNE

## Dane techniczne

Materiał izolacyjny	PCW samogasnące zgodne z dyrektywą 2002/95/WE
Norma	IEC 60.227
Atesty	BBJ-SEP, UL, Polski Rejestr Statków
Kolor	● żółty, nadruk czarny ●

## Małe zestawy oznaczników do przewodów i kabli typu MZ

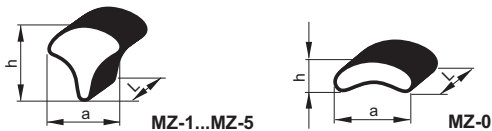
Zestawy oznaczników typu MZ są przeznaczone do adresowania przewodów i kabli w wiązkach doprowadzanych do zacisków. Małe zestawy oznaczników zawierają wyłącznie cyfry od zera do dziewięciu. Oznaczniki są odporne na działanie paliw płynnych, olejów, kwasów i rozpuszczalników. Zakres temperatury otoczenia: -30...+100°C.



Nr katalog.	Typ	Przekrój przewodu	Ø zewn. przewodu	Wymiary (a / h / L)	Nadruk	Opakow.
51-01Z0	MZ-0	0,15...1mm	1,1...2,5mm	6 / 3 / 5mm	"0"..."9"	300szt.
51-11Z0	MZ-1	0,5...2,5mm	1,7...4,1mm	6 / 7 / 5mm	"0"..."9"	300szt.
51-21Z0	MZ-2	2,5...6mm	3...6,5mm	7 / 9 / 5mm	"0"..."9"	300szt.
51-31Z0	MZ-3	6...35mm	6...11mm	10 / 16 / 5mm	"0"..."9"	300szt.
51-41Z0	MZ-4	16...70mm	10...16mm	14 / 21 / 5mm	"0"..."9"	300szt.

## Oznaczniki do przewodów i kabli typ MZ

Oznaczniki typu MZ są przeznaczone do adresowania przewodów i kabli w wiązkach doprowadzanych do zacisków. Wykonane z materiału samogasnącego w kolorze żółtym z czarnym nadrukiem w postaci nacinanego węża, co umożliwi odrywanie pojedynczych symboli. Oznaczniki są odporne na działanie paliw płynnych, olejów, kwasów i rozpuszczalników. Zakres temperatury otoczenia: -30...+100°C.



Typ	Przekrój przewodu	Ø zewn. przewodu	Wymiary (a / h / L)	Masa (1000szt.)
MZ-0	0,15...1mm	1,1...2,5mm	6 / 3 / 5mm	0,08kg
MZ-1	0,5...2,5mm	1,7...4,1mm	6 / 7 / 5mm	0,1kg
MZ-2	2,5...6mm	3...6,5mm	7 / 9 / 5mm	0,15kg
MZ-3	6...35mm	6...11mm	10 / 16 / 5mm	0,3kg
MZ-4	16...70mm	10...16mm	14 / 21 / 5mm	0,6kg
MZ-5	70...150mm	15...20mm	16 / 25 / 5mm	0,9kg

Nr katalog.	Nadruk	Nr katalog.	Nadruk	Nr katalog.	Nadruk	Nr katalog.	Nadruk	Nr katalog.	Nadruk	Nr katalog.	Nadruk	Opak.
51- 10=	"="	51- 10A	"A"	51- 10V	"V"	51- 10PM	"p"	51- 1D0	"1...10"	51-□1S0	"201...210"	250szt.
51- 10:	":"	51- 10B	"B"	51- 10W	"W"	51- 10RM	"r"	51- 1D1	"11...20"	51-□1S1	"211...220"	250szt.
51- 10,	","	51- 10C	"C"	51- 10X	"X"	51- 10SM	"s"	51- 1D2	"21...30"	51-□1S2	"221...230"	250szt.
51- 10;	";"	51- 10D	"D"	51- 10Y	"Y"	51- 10TM	"t"	51- 1D3	"31...40"	51-□1S3	"231...240"	250szt.
51- 10+	"+"	51- 10E	"E"	51- 10Z	"Z"	51- 10UM	"u"	51- 1D4	"41...50"	51-□1S4	"241...250"	250szt.
51- 10-	"-"	51- 10F	"F"	51- 10AM	"a"	51- 10VM	"v"	51- 1D5	"51...60"	51-□1S5	"251...260"	250szt.
51- 10/	"/"	51- 10G	"G"	51- 10BM	"b"	51- 10WM	"w"	51- 1D6	"61...70"	51-□1S6	"261...270"	250szt.
51- 10~	"~"	51- 10H	"H"	51- 10CM	"c"	51- 10XM	"x"	51- 1D7	"71...80"	51-□1S7	"271...280"	250szt.
51- 1MA	"⊥"	51- 10I	"I"	51- 10DM	"d"	51- 10YM	"y"	51- 1D8	"81...90"	51-□1S8	"281...290"	250szt.
51- 1PE	"PE"	51- 10J	"J"	51- 10EM	"e"	51- 10ZM	"z"	51- 1D9	"91...100"	51-□1S9	"291...300"	250szt.
51- 1L1	"L1"	51- 10K	"K"	51- 10FM	"f"	51- 100	"0"	51- 1H0	"101...110"	51- 1T0	"301...310"	250szt.
51- 1L2	"L2"	51- 10L	"L"	51- 10GM	"g"	51- 101	"1"	51- 1H1	"111...120"	51- 1T1	"311...320"	250szt.
51- 1L3	"L3"	51- 10M	"M"	51- 10HM	"h"	51- 102	"2"	51- 1H2	"121...130"	51- 1T2	"321...330"	250szt.
51- 1PP	"PEN"	51- 10N	"N"	51- 10IM	"i"	51- 103	"3"	51- 1H3	"131...140"	51- 1T3	"331...340"	250szt.
51- 1LX	"L1,L2,L3"	51- 10O	"O"	51- 10JM	"j"	51- 104	"4"	51- 1H4	"141...150"	51- 1T4	"341...350"	250szt.
51- 10.	"."	51- 10P	"P"	51- 10KM	"k"	51- 105	"5"	51- 1H5	"151...160"	51- 1T5	"351...360"	250szt.
51- 1BN	"bez nadruku"	51- 10R	"R"	51- 10LM	"l"	51- 106	"6"	51- 1H6	"161...170"	51- 1T6	"361...370"	250szt.
—	—	51- 10S	"S"	51- 10MM	"m"	51- 107	"7"	51- 1H7	"171...180"	51- 1T7	"371...380"	250szt.
—	—	51- 10T	"T"	51- 10NM	"n"	51- 108	"8"	51- 1H8	"181...190"	51- 1T8	"381...390"	250szt.
—	—	51- 10U	"U"	51- 10OM	"o"	51- 109	"9"	51- 1H9	"191...200"	51- 1T9	"391...400"	250szt.

MZ-0 - 0  
MZ-1 - 1  
MZ-2 - 2  
MZ-3 - 3  
MZ-4 - 4  
MZ-5 - 5

MZ-0 - 0  
MZ-1 - 1  
MZ-2 - 2  
MZ-3 - 3  
MZ-4 - 4  
MZ-5 - 5

MZ-0 - 0  
MZ-1 - 1  
MZ-2 - 2  
MZ-3 - 3  
MZ-4 - 4  
MZ-5 - 5

MZ-0 - 0  
MZ-1 - 1  
MZ-2 - 2  
MZ-3 - 3  
MZ-4 - 4  
MZ-5 - 5

MZ-0 - 0  
MZ-1 - 1  
MZ-2 - 2  
MZ-3 - 3  
MZ-4 - 4  
MZ-5 - 5

MZ-0 - 0  
MZ-1 - 1  
MZ-2 - 2  
MZ-3 - 3  
MZ-4 - 4  
MZ-5 - 5

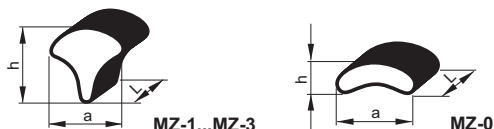
MZ

## Dane techniczne

Materiał izolacyjny	PCW samogasnące zgodne z dyrektywą 2002/95/WE
Norma	IEC 60.227-BBJ-SEP
Atesty	BBJ-SEP, UL
Kolor	● żółty

## Końcówki adresowe typu MZ

Oznaczniki typu MZ bez nadruku, dostępne w trzech długościach: 15, 20 i 30mm.

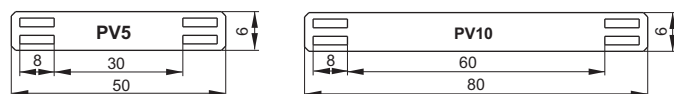


Nr katalog.	Typ	Ø zewn. przewodu	Wymiary (a / h / L)	Masa (1000szt.)	Opakow.
51-90 1	MZ-0	1,1...2,5mm	6 / 3 / L mm	0,08kg	1000, 500, 200szt.
51-91 1	MZ-1	1,7...4,1mm	6 / 7 / L mm	0,1kg	1000, 500, 200szt.
51-92 1	MZ-2	3...6,5mm	7 / 9 / L mm	0,15kg	1000, 500, 200szt.
51-93 1	MZ-3	6...11mm	10 / 16 / L mm	0,3kg	1000, 500, 200szt.

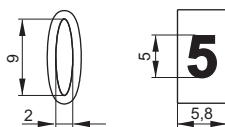
0 dla L=15  
1 dla L=20  
2 dla L=30

## System oznaczania wiązek kabli OV

Oznaczniki przeznaczane są do oznaczania kabli, rur, wiązek przewodów itp. Oznaczenie składa się z podstawki PV w kolorze czarnym i oznaczników OV w kolorze żółtym (czarny nadruk). Oznaczniki nakłada się pojedynczo na podstawkę budując potrzebny napis. Całość montuje się do kabla taśmą TK lub TY. Podstawki i oznaczniki wykonane są z PCV odpornego na typowe rozpuszczalniki, smary, oleje, wodę morską, pleśnie, itp. Nadruk jest duży i dobrze widoczny, wtopiony w materiał profilu i zabezpieczony chemicznie przed ścieraniem. Można stosować do wiązek i kabli nawet powyżej 200mm średnicy.



Nr katalog.	Typ	Ilość ozn. OV6	Opakow.
63-3013	PV5	max 5	100szt.
63-3023	PV10	max 10	100szt.



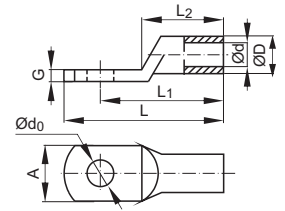
Nr katalog.	Typ	Nadruk	Opakow.
63-310A	OV6	"AB...Z"	100szt.
63-310a	OV6	"ab...z"	100szt.
63-3100	OV6	"01...9"	100szt.
63-310+	OV6	"+"	100szt.
63-310-	OV6	"-"	100szt.
63-310.	OV6	"."	100szt.
63-310;	OV6	","	100szt.
63-310:	OV6	":"	100szt.
63-310~	OV6	"~"	100szt.
63-31MA	OV6	"⊥"	100szt.
63-31BN	OV6	"bez nadruku"	100szt.

## Końcówki kablowe miedziane

### Końcówki typu K do zaprasowania na żyłach miedzianych

Istnieje możliwość wykonania końcówek z otworami  $\varnothing d_0$  wg potrzeb odbiorcy. Wykonujemy również końcówki kablowe cynowane od K2,5/SN do K240/SN.

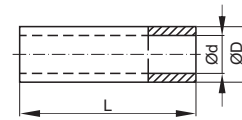
Nr katalog.	Typ	Przekrój	L	L <sub>1</sub>	L <sub>2</sub>	Ød	ØD	Ød <sub>0</sub>	A	G	Opakow.
71-0000	K10	10mm <sup>2</sup>	30mm	23mm	16mm	5mm	7mm	6,5mm	10mm	2mm	100szt.
71-0100	K16	16mm <sup>2</sup>	43mm	33mm	23mm	6mm	8,5mm	6,5mm	12mm	2,7mm	100szt.
71-0200	K25	25mm <sup>2</sup>	48mm	36mm	24mm	7mm	10mm	8,5mm	16,5mm	2,3mm	100szt.
71-0300	K35	35mm <sup>2</sup>	50mm	38mm	25mm	8mm	12mm	8,5mm	17,5mm	3,2mm	100szt.
71-0500	K50	50mm <sup>2</sup>	57mm	44mm	31mm	10mm	14mm	10,5mm	20mm	3,8mm	50szt.
71-0700	K70	70mm <sup>2</sup>	60mm	47mm	34mm	11mm	16,4mm	10,5mm	24mm	4mm	50szt.
71-0900	K95	95mm <sup>2</sup>	66mm	53mm	39mm	13mm	18mm	10,5mm	25mm	5mm	25szt.
71-1200	K120	120mm <sup>2</sup>	78mm	62mm	45mm	15mm	20mm	13mm	28,5mm	5mm	25szt.
71-1500	K150	150mm <sup>2</sup>	85mm	68mm	51mm	17mm	21mm	13mm	31,5mm	4mm	25szt.
71-1800	K185	185mm <sup>2</sup>	90mm	73mm	56mm	18mm	24mm	17mm	34mm	6mm	10szt.
71-2400	K240	240mm <sup>2</sup>	101mm	81mm	60mm	21mm	28mm	17mm	40mm	7mm	10szt.



### Złączki typu Z do zaprasowania na żyłach miedzianych

Wykonujemy również złączki cynowane od Z10/SN do Z240/SN.

Nr katalog.	Typ	Przekrój	L	ØD	Ød	Opakow.
72-0000	Z10	10mm <sup>2</sup>	26mm	7mm	5mm	100szt.
72-0100	Z16	16mm <sup>2</sup>	28mm	8,5mm	5,5mm	100szt.
72-0200	Z25	25mm <sup>2</sup>	32mm	11mm	7mm	100szt.
72-0300	Z35	35mm <sup>2</sup>	38mm	12mm	8,5mm	100szt.
72-0500	Z50	50mm <sup>2</sup>	42mm	14mm	10mm	50szt.
72-0700	Z70	70mm <sup>2</sup>	46mm	16,4mm	12mm	50szt.
72-0900	Z95	95mm <sup>2</sup>	52mm	18mm	13mm	50szt.
72-1200	Z120	120mm <sup>2</sup>	63mm	20mm	15mm	50szt.
72-1500	Z150	150mm <sup>2</sup>	67mm	21mm	16,5mm	50szt.
72-1800	Z185	185mm <sup>2</sup>	73mm	24mm	18mm	10szt.
72-2400	Z240	240mm <sup>2</sup>	84mm	28mm	21mm	10szt.

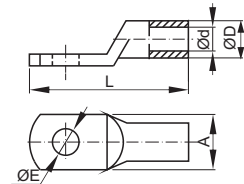


## Końcówki kablowe aluminiowe

### Końcówki kablowe aluminiowe 2KAm

Końcówki kablowe rurkowe aluminiowe typu 2KAm przeznaczone są do zaprasowywania na żyłach aluminiowych.

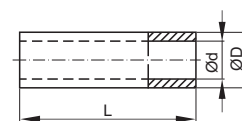
Nr katalog.	Typ	Przekrój	ØE	L	A	ØD	Ød	Opakow.
74-0100	2KAM16	16mm <sup>2</sup>	6,5mm	49mm	16mm	9,2mm	5,2mm	50szt.
74-0200	2KAM25	25mm <sup>2</sup>	8,5mm	58mm	20mm	10,4mm	6,4mm	50szt.
74-0300	2KAM35	35mm <sup>2</sup>	8,5mm	62mm	20mm	12mm	7,6mm	50szt.
74-0500	2KAM50	50mm <sup>2</sup>	10,5mm	74mm	24mm	14mm	9,2mm	50szt.
74-0700	2KAM70	70mm <sup>2</sup>	10,5mm	77mm	26mm	15,6mm	10,6mm	50szt.
74-0900	2KAM95	95mm <sup>2</sup>	10,5mm	90mm	26mm	18mm	12,8mm	50szt.
74-1200	2KAM120	120mm <sup>2</sup>	13mm	104mm	28mm	19,7mm	14,3mm	50szt.
74-1500	2KAM150	150mm <sup>2</sup>	17mm	118mm	34mm	22mm	16,2mm	20szt.
74-1800	2KAM185	185mm <sup>2</sup>	17mm	130mm	38mm	24mm	17,8mm	20szt.
74-2400	2KAM240	240mm <sup>2</sup>	17mm	134mm	40mm	28,2mm	20,2mm	20szt.



### Końcówki kablowe rurkowe aluminiowe 2ZA

Końcówki kablowe rurkowe aluminiowe typu 2ZA przeznaczone są do zaprasowywania na żyłach aluminiowych o przekrojach znamionowych 16...240mm<sup>2</sup>.

Nr katalog.	Typ	Przekrój	L	ØD	Ød	Opakow.
75-0100	2ZA16	16mm <sup>2</sup>	47mm	9,2mm	5,2mm	50szt.
75-0200	2ZA25	25mm <sup>2</sup>	57mm	10,4mm	6,4mm	50szt.
75-0300	2ZA35	35mm <sup>2</sup>	63mm	12mm	7,6mm	50szt.
75-0500	2ZA50	50mm <sup>2</sup>	76mm	14mm	9,2mm	50szt.
75-0700	2ZA70	70mm <sup>2</sup>	84mm	15,6mm	10,6mm	50szt.
75-0900	2ZA95	95mm <sup>2</sup>	96mm	18mm	12,8mm	50szt.
75-1200	2ZA120	120mm <sup>2</sup>	110mm	19,7mm	14,3mm	50szt.
75-1500	2ZA150	150mm <sup>2</sup>	118mm	22mm	16,2mm	20szt.
75-1800	2ZA185	185mm <sup>2</sup>	126mm	24mm	17,8mm	20szt.
75-2400	2ZA240	240mm <sup>2</sup>	136mm	28,2mm	20,2mm	20szt.

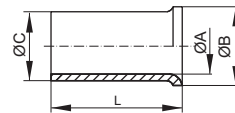


## Końcówki kablowe cienkościenne

### Końcówki tulejkowe cienkościenne bez izolacji H

Materiał: miedź (cynowanie galwaniczne)

Nr katal.	Typ	Przekrój	ØA	ØB	ØC	L	Opakow.
76-7010	H0,14/7	0,14mm <sup>2</sup>	0,7mm	1,6mm	1,0mm	7mm	100szt.
76-7020	H0,25/5	0,25mm <sup>2</sup>	0,8mm	1,7mm	1,1mm	5mm	100szt.
76-7030	H0,25/7	0,25mm <sup>2</sup>	0,8mm	1,7mm	1,1mm	7mm	100szt.
76-7040	H0,34/5	0,34mm <sup>2</sup>	0,9mm	1,8mm	1,2mm	5mm	100szt.
76-7050	H0,34/7*	0,34mm <sup>2</sup>	0,9mm	1,8mm	1,2mm	7mm	100szt.
76-7060	H0,5/6	0,5mm <sup>2</sup>	1,0mm	2,1mm	1,3mm	6mm	100szt.
76-7070	H0,5/8*	0,5mm <sup>2</sup>	1,0mm	2,1mm	1,3mm	8mm	100szt.
76-7080	H0,5/10	0,5mm <sup>2</sup>	1,0mm	2,1mm	1,3mm	10mm	100szt.
76-7090	H0,5/12	0,5mm <sup>2</sup>	1,0mm	2,1mm	1,3mm	12mm	100szt.
76-7100	H0,75/6	0,75mm <sup>2</sup>	1,2mm	2,3mm	1,5mm	6mm	100szt.
76-7110	H0,75/8*	0,75mm <sup>2</sup>	1,2mm	2,3mm	1,5mm	8mm	100szt.
76-7120	H0,75/10	0,75mm <sup>2</sup>	1,2mm	2,3mm	1,5mm	10mm	100szt.
76-7130	H0,75/12	0,75mm <sup>2</sup>	1,2mm	2,3mm	1,5mm	12mm	100szt.
76-7140	H1/6	1,0mm <sup>2</sup>	1,4mm	2,5mm	1,7mm	6mm	100szt.
76-7150	H1/8*	1,0mm <sup>2</sup>	1,4mm	2,5mm	1,7mm	8mm	100szt.
76-7160	H1/10	1,0mm <sup>2</sup>	1,4mm	2,5mm	1,7mm	10mm	100szt.
76-7170	H1/12	1,0mm <sup>2</sup>	1,4mm	2,5mm	1,7mm	12mm	100szt.
76-7180	H1,5/7	1,5mm <sup>2</sup>	1,7mm	2,8mm	2,0mm	6mm	100szt.
76-7190	H1,5/10*	1,5mm <sup>2</sup>	1,7mm	2,8mm	2,0mm	10mm	100szt.
76-7200	H1,5/12	1,5mm <sup>2</sup>	1,7mm	2,8mm	2,0mm	12mm	100szt.
76-7210	H1,5/15	1,5mm <sup>2</sup>	1,7mm	2,8mm	2,0mm	15mm	100szt.
76-7510	H1,5/18	1,5mm <sup>2</sup>	1,7mm	2,8mm	2,0mm	18mm	100szt.
76-7220	H2,5/7*	2,5mm <sup>2</sup>	2,2mm	3,4mm	2,5mm	7mm	100szt.
76-7230	H2,5/10	2,5mm <sup>2</sup>	2,2mm	3,4mm	2,5mm	10mm	100szt.
76-7240	H2,5/12	2,5mm <sup>2</sup>	2,2mm	3,4mm	2,5mm	12mm	100szt.
76-7250	H2,5/15	2,5mm <sup>2</sup>	2,2mm	3,4mm	2,5mm	15mm	100szt.
76-7260	H4/9	4mm <sup>2</sup>	2,8mm	4,0mm	3,2mm	9mm	100szt.
76-7270	H4/12	4mm <sup>2</sup>	2,8mm	4,0mm	3,2mm	12mm	100szt.
76-7280	H4/15	4mm <sup>2</sup>	2,8mm	4,0mm	3,2mm	15mm	100szt.
76-7520	H4/18	4mm <sup>2</sup>	2,8mm	4,0mm	3,2mm	18mm	100szt.
76-7290	H6/10	6mm <sup>2</sup>	3,5mm	4,7mm	3,9mm	10mm	100szt.
76-7300	H6/12	6mm <sup>2</sup>	3,5mm	4,7mm	3,9mm	12mm	100szt.
76-7310	H6/15	6mm <sup>2</sup>	3,5mm	4,7mm	3,9mm	15mm	100szt.
76-7320	H6/18	6mm <sup>2</sup>	3,5mm	4,7mm	3,9mm	18mm	100szt.
76-7530	H6/20	6mm <sup>2</sup>	3,5mm	4,7mm	3,9mm	20mm	100szt.
76-7330	H10/12*	10mm <sup>2</sup>	4,5mm	5,8mm	4,9mm	12mm	100szt.
76-7340	H10/15	10mm <sup>2</sup>	4,5mm	5,8mm	4,9mm	15mm	100szt.
76-7350	H10/18	10mm <sup>2</sup>	4,5mm	5,8mm	4,9mm	18mm	100szt.
76-7540	H10/20	10mm <sup>2</sup>	4,5mm	5,8mm	4,9mm	20mm	100szt.
76-7360	H16/12*	16mm <sup>2</sup>	5,8mm	7,5mm	6,2mm	12mm	100szt.
76-7370	H16/15	16mm <sup>2</sup>	5,8mm	7,5mm	6,2mm	15mm	100szt.
76-7380	H16/18	16mm <sup>2</sup>	5,8mm	7,5mm	6,2mm	18mm	100szt.
76-7550	H16/20	16mm <sup>2</sup>	5,8mm	7,5mm	6,2mm	20mm	100szt.
76-7390	H25/12	25mm <sup>2</sup>	7,3mm	9,5mm	7,7mm	12mm	100szt.
76-7400	H25/15	25mm <sup>2</sup>	7,3mm	9,5mm	7,7mm	15mm	100szt.
76-7560	H25/18	25mm <sup>2</sup>	7,3mm	9,5mm	7,7mm	18mm	100szt.
76-7410	H25/20	25mm <sup>2</sup>	7,3mm	9,5mm	7,7mm	20mm	100szt.
76-7560	H25/22	25mm <sup>2</sup>	7,3mm	9,5mm	7,7mm	22mm	100szt.
76-7580	H25/25	25mm <sup>2</sup>	7,3mm	9,5mm	7,7mm	25mm	100szt.
76-7420	H35/18	35mm <sup>2</sup>	8,3mm	11mm	8,7mm	20mm	100szt.
76-7430	H35/20	35mm <sup>2</sup>	8,3mm	11mm	8,7mm	22mm	100szt.
76-7440	H35/25	35mm <sup>2</sup>	8,3mm	11mm	8,7mm	25mm	100szt.
76-7590	H50/20*	50mm <sup>2</sup>	10,3mm	13mm	10,9mm	20mm	100szt.
76-7450	H50/22	50mm <sup>2</sup>	10,3mm	13mm	10,9mm	22mm	100szt.
76-7460	H70/25	70mm <sup>2</sup>	12,5mm	15mm	13,3mm	25mm	100szt.
76-7470	H95/30*	95mm <sup>2</sup>	14,5mm	17mm	15,3mm	30mm	100szt.
76-7600	H95/32	95mm <sup>2</sup>	14,5mm	17mm	15,3mm	32mm	100szt.
76-7610	H120/32*	120mm <sup>2</sup>	16,5mm	19mm	17,5mm	32mm	1szt.
76-7480	H120/34	120mm <sup>2</sup>	16,5mm	19mm	17,5mm	34mm	1szt.
76-7620	H150/32*	150mm <sup>2</sup>	18,5mm	21mm	19,5mm	32mm	1szt.
76-7490	H150/38	150mm <sup>2</sup>	18,5mm	21mm	19,5mm	38mm	1szt.

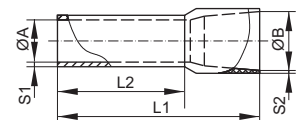


## Końcówki tulejkowe cienkościenne typu HI z izolacją

Materiał: miedź (cynowanie galwaniczne)

Izolacja: poliamid

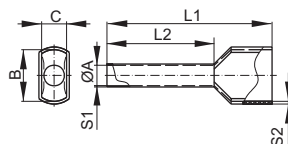
Nr katal.	Typ	Przekrój	ØA	ØB	S1	S2	L1	L2	Opakow.	Kolor
76-8010	HI0,14/6	0,14mm <sup>2</sup>	0,7mm	1,6mm	0,12mm	0,20mm	10mm	6mm	100szt.	● szary
76-8030	HI0,25/6	0,25mm <sup>2</sup>	0,8mm	2mm	0,25mm	0,25mm	10mm	6mm	100szt.	● niebieski
76-8020	HI0,25/8*	0,25mm <sup>2</sup>	0,8mm	2mm	0,25mm	0,25mm	12mm	8mm	100szt.	● niebieski
76-8040	HI0,34/6	0,34mm <sup>2</sup>	0,8mm	2mm	0,25mm	0,25mm	10mm	6mm	100szt.	● turkusowy
76-8050	HI0,34/8*	0,34mm <sup>2</sup>	0,8mm	2mm	0,25mm	0,25mm	12mm	8mm	100szt.	● turkusowy
76-8070	HI0,5/6	0,5mm <sup>2</sup>	1,0mm	2,6mm	0,15mm	0,25mm	12mm	6mm	100szt.	● pomarańcz.
76-8060	HI0,5/8*	0,5mm <sup>2</sup>	1,0mm	2,6mm	0,15mm	0,25mm	14mm	8mm	100szt.	● pomarańcz.
76-8080	HI0,5/10	0,5mm <sup>2</sup>	1,0mm	2,6mm	0,15mm	0,25mm	16mm	10mm	100szt.	● pomarańcz.
76-8090	HI0,75/6	0,75mm <sup>2</sup>	1,2mm	2,8mm	0,15mm	0,25mm	12mm	6mm	100szt.	○ biały
76-8100	HI0,75/8*	0,75mm <sup>2</sup>	1,2mm	2,8mm	0,15mm	0,25mm	14mm	8mm	100szt.	○ biały
76-8110	HI0,75/10	0,75mm <sup>2</sup>	1,2mm	2,8mm	0,15mm	0,25mm	16mm	10mm	100szt.	○ biały
76-8430	HI0,75/12	0,75mm <sup>2</sup>	1,2mm	2,8mm	0,15mm	0,25mm	18mm	12mm	100szt.	○ biały
76-8130	HI0,1/6	1,0mm <sup>2</sup>	1,4mm	3,0mm	0,15mm	0,3mm	12mm	6mm	100szt.	● żółty
76-8120	HI1/8*	1,0mm <sup>2</sup>	1,4mm	3,0mm	0,15mm	0,3mm	14mm	8mm	100szt.	● żółty
76-8140	HI1/10	1,0mm <sup>2</sup>	1,4mm	3,0mm	0,15mm	0,3mm	16mm	10mm	100szt.	● żółty
76-8150	HI1/12	1,0mm <sup>2</sup>	1,4mm	3,0mm	0,15mm	0,3mm	18mm	12mm	100szt.	● żółty
76-8160	HI1,5/8*	1,5mm <sup>2</sup>	1,7mm	3,5mm	0,15mm	0,3mm	14mm	8mm	100szt.	● czerwony
76-8170	HI1,5/10	1,5mm <sup>2</sup>	1,7mm	3,5mm	0,15mm	0,3mm	16mm	10mm	100szt.	● czerwony
76-8180	HI1,5/12	1,5mm <sup>2</sup>	1,7mm	3,5mm	0,15mm	0,3mm	18mm	12mm	100szt.	● czerwony
76-8190	HI1,5/18	1,5mm <sup>2</sup>	1,7mm	3,5mm	0,15mm	0,3mm	24mm	18mm	100szt.	● czerwony
76-8200	HI2,5/8*	2,5mm <sup>2</sup>	2,2mm	4,2mm	0,15mm	0,3mm	15mm	8mm	100szt.	● niebieski
76-8210	HI2,5/10	2,5mm <sup>2</sup>	2,2mm	4,2mm	0,15mm	0,3mm	17mm	10mm	100szt.	● niebieski
76-8220	HI2,5/12	2,5mm <sup>2</sup>	2,2mm	4,2mm	0,15mm	0,3mm	19mm	12mm	100szt.	● niebieski
76-8230	HI2,5/18	2,5mm <sup>2</sup>	2,2mm	4,2mm	0,15mm	0,3mm	25mm	18mm	100szt.	● niebieski
76-8240	HI4/9*	4mm <sup>2</sup>	2,8mm	4,8mm	0,2mm	0,3mm	16mm	9mm	100szt.	● szary
76-8250	HI4/12	4mm <sup>2</sup>	2,8mm	4,8mm	0,2mm	0,3mm	20mm	12mm	100szt.	● szary
76-8260	HI4/18	4mm <sup>2</sup>	2,8mm	4,8mm	0,2mm	0,3mm	25mm	18mm	100szt.	● szary
76-8270	HI6/12*	6mm <sup>2</sup>	0,7mm	1,6mm	0,2mm	0,3mm	20mm	12mm	100szt.	● czarny
76-8280	HI6/18	6mm <sup>2</sup>	0,7mm	1,6mm	0,2mm	0,3mm	26mm	18mm	100szt.	● czarny
76-8290	HI10/12*	10mm <sup>2</sup>	4,5mm	7,6mm	0,2mm	0,4mm	21mm	12mm	100szt.	○ kość słon.
76-8480	HI10/15	10mm <sup>2</sup>	4,5mm	7,6mm	0,2mm	0,4mm	24mm	15mm	100szt.	○ kość słon.
76-8300	HI10/18	10mm <sup>2</sup>	4,5mm	7,6mm	0,2mm	0,4mm	27mm	18mm	100szt.	○ kość słon.
76-8310	HI16/12*	16mm <sup>2</sup>	5,8mm	8,8mm	0,2mm	0,4mm	23mm	12mm	100szt.	● zielony
76-8320	HI16/18	16mm <sup>2</sup>	5,8mm	8,8mm	0,2mm	0,4mm	29mm	18mm	100szt.	● zielony
76-8330	HI25/16*	25mm <sup>2</sup>	7,3mm	11,2mm	0,2mm	0,5mm	29mm	16mm	50szt.	● brązowy
76-8340	HI25/22	25mm <sup>2</sup>	7,3mm	11,2mm	0,2mm	0,5mm	35mm	22mm	50szt.	● brązowy
76-8350	HI35/16*	35mm <sup>2</sup>	8,3mm	12,7mm	0,2mm	0,55mm	30mm	16mm	50szt.	○ beżowy
76-8360	HI35/25	35mm <sup>2</sup>	8,3mm	12,7mm	0,2mm	0,55mm	39mm	25mm	50szt.	○ beżowy
76-8370	HI50/20*	50mm <sup>2</sup>	10,3mm	15mm	0,35mm	0,6mm	36mm	20mm	50szt.	○ oliwkowy
76-8380	HI50/25	50mm <sup>2</sup>	10,3mm	15mm	0,35mm	0,6mm	41mm	25mm	50szt.	○ oliwkowy
76-8390	HI70/20	70mm <sup>2</sup>	35mm	16mm	0,4mm	0,6mm	37mm	20mm	50szt.	● żółty
76-8400	HI95/25	95mm <sup>2</sup>	14,5mm	18,5mm	0,4mm	0,6mm	44mm	25mm	50szt.	● czerwony
76-8410	HI120/27	120mm <sup>2</sup>	16,5mm	20,7mm	0,4mm	0,65mm	50mm	27mm	1szt.	● niebieski
76-8420	HI150/32	150mm <sup>2</sup>	19,5mm	23mm	0,45mm	0,9mm	58mm	32mm	1szt.	● żółty



## Końcówki tulejkowe cienkościenne typu HI2x z izolacją

Materiał: miedź (cynowanie galwaniczne)

Izolacja: poliamid



Nr katal.	Typ	Przekrój	ØA	B	C	S1	S2	L1	L2	Opakow.	Kolor
77-1010	HI2X0,5	2x 0,5mm <sup>2</sup>	1,4mm	5mm	3mm	0,15mm	0,25mm	14,4mm	8mm	100szt.	● pomarańcz.
77-1020	HI2X0,75	2x 0,75mm <sup>2</sup>	1,7mm	5,4mm	2,8mm	0,15mm	0,25mm	15,2mm	8,2mm	100szt.	○ biały
77-1030	HI2X1	2x 1mm <sup>2</sup>	2,05mm	5,5mm	3mm	0,15mm	0,3mm	15,6mm	8,2mm	100szt.	● żółty
77-1040	HI2X1,5	2x 1,5mm <sup>2</sup>	2,3mm	6,4mm	3,4mm	0,15mm	0,3mm	16,2mm	8,2mm	100szt.	● czerwony
77-1050	HI2X2,5	2x 2,5mm <sup>2</sup>	2,9mm	8mm	4,2mm	0,15mm	0,3mm	18,5mm	10mm	100szt.	● niebieski
77-1060	HI2X4	2x 4mm <sup>2</sup>	3,7mm	8,8mm	5mm	0,15mm	0,3mm	23mm	12mm	100szt.	● szary
77-1070	HI2X6	2x 6mm <sup>2</sup>	4,8mm	9,7mm	6,2mm	0,20mm	0,5mm	26mm	14mm	100szt.	● czarny
77-1080	HI2X10	2x 10mm <sup>2</sup>	6,4mm	12,5mm	7,5mm	0,20mm	0,5mm	16mm	14mm	100szt.	○ kość słon.
77-1090	HI2X16	2x 16mm <sup>2</sup>	8,3mm	18,5mm	9,5mm	0,30mm	0,5mm	30mm	16mm	50szt.	● zielony

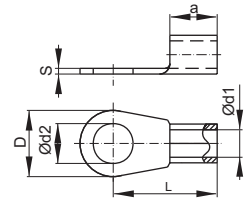
\* oznacza podstawowe wykonanie długości końcówek



## Końcówki oczkowe KO

Materiał: miedź (cynowanie galwaniczne)

Nr katal.	Typ	Przekrój	Zacisk	Ød1	Ød2	D	L	a	s	Opakow.
77-2010	KO0,5/2	0,1...0,5mm <sup>2</sup>	M2	1,3mm	2,3mm	5mm	10mm	4mm	0,5mm	100szt.
77-2020	KO0,5/2,5	0,1...0,5mm <sup>2</sup>	M2,5	1,3mm	2,8mm	5mm	10mm	4mm	0,5mm	100szt.
77-2030	KO0,5/3	0,1...0,5mm <sup>2</sup>	M3	1,3mm	3,2mm	5mm	10mm	4mm	0,5mm	100szt.
77-2040	KO0,5/3,5	0,1...0,5mm <sup>2</sup>	M3,5	1,3mm	3,7mm	6,5mm	10mm	4mm	0,5mm	100szt.
77-2050	KO0,5/4	0,1...0,5mm <sup>2</sup>	M4	1,3mm	4,3mm	7mm	10mm	4mm	0,5mm	100szt.
77-2060	KO0,5/5	0,1...0,5mm <sup>2</sup>	M5	1,3mm	5,3mm	8mm	10mm	4mm	0,5mm	100szt.
77-2070	KO1/2,5	0,5...1mm <sup>2</sup>	M2,5	1,6mm	2,8mm	6mm	11mm	5mm	0,8mm	100szt.
77-2080	KO1/3	0,5...1mm <sup>2</sup>	M3	1,6mm	3,2mm	6mm	11mm	5mm	0,8mm	100szt.
77-2090	KO1/3,5	0,5...1mm <sup>2</sup>	M3,5	1,6mm	3,7mm	6mm	11mm	5mm	0,8mm	100szt.
77-2100	KO1/4	0,5...1mm <sup>2</sup>	M4	1,6mm	4,3mm	8mm	12mm	5mm	0,8mm	100szt.
77-2110	KO1/5	0,5...1mm <sup>2</sup>	M5	1,6mm	5,3mm	10mm	13mm	5mm	0,8mm	100szt.
77-2120	KO1/6*	0,5...1mm <sup>2</sup>	M6	1,6mm	6,5mm	11mm	15mm	5mm	0,8mm	100szt.
77-2130	KO1/8*	0,5...1mm <sup>2</sup>	M8	1,6mm	8,4mm	14mm	17mm	5mm	0,8mm	100szt.
77-2140	KO1/10*	0,5...1mm <sup>2</sup>	M10	1,6mm	10,5mm	18mm	19mm	5mm	0,8mm	100szt.
77-2150	KO2,5/3	1,5...2,5mm <sup>2</sup>	M3	2,3mm	3,2mm	6mm	11mm	5mm	0,8mm	100szt.
77-2160	KO2,5/3,5	1,5...2,5mm <sup>2</sup>	M3,5	2,3mm	3,7mm	6mm	11mm	5mm	0,8mm	100szt.
77-2170	KO2,5/4	1,5...2,5mm <sup>2</sup>	M4	2,3mm	4,3mm	8mm	12mm	5mm	0,8mm	100szt.
77-2180	KO2,5/5	1,5...2,5mm <sup>2</sup>	M5	2,3mm	5,3mm	10mm	14mm	5mm	0,8mm	100szt.
77-2190	KO2,5/6	1,5...2,5mm <sup>2</sup>	M6	2,3mm	6,5mm	11mm	16mm	5mm	0,8mm	100szt.
77-2200	KO2,5/8	1,5...2,5mm <sup>2</sup>	M8	2,3mm	8,4mm	14mm	17mm	5mm	0,8mm	100szt.
77-2210	KO2,5/10*	1,5...2,5mm <sup>2</sup>	M10	2,3mm	10,5mm	15mm	17mm	5mm	0,8mm	100szt.
77-2220	KO2,5/12*	1,5...2,5mm <sup>2</sup>	M12	2,3mm	13mm	18mm	18mm	5mm	0,8mm	100szt.
77-2230	KO6/4	4...6mm <sup>2</sup>	M4	3,6mm	4,3mm	8mm	14mm	6mm	1mm	100szt.
77-2240	KO6/5	4...6mm <sup>2</sup>	M5	3,6mm	5,3mm	10mm	15mm	6mm	1mm	100szt.
77-2250	KO6/6	4...6mm <sup>2</sup>	M6	3,6mm	6,5mm	11mm	16mm	6mm	1mm	100szt.
77-2260	KO6/8	4...6mm <sup>2</sup>	M8	3,6mm	8,4mm	14mm	19mm	6mm	1mm	100szt.
77-2270	KO6/10	4...6mm <sup>2</sup>	M10	3,6mm	10,5mm	18mm	21mm	6mm	1mm	100szt.
77-2280	KO6/12*	4...6mm <sup>2</sup>	M12	3,6mm	13mm	18mm	21mm	6mm	1mm	100szt.
77-2290	KO10/5	10mm <sup>2</sup>	M5	4,5mm	5,3mm	10mm	16mm	8mm	1,1mm	100szt.
77-2300	KO10/6	10mm <sup>2</sup>	M6	4,5mm	6,5mm	11mm	17mm	8mm	1,1mm	100szt.
77-2310	KO10/8	10mm <sup>2</sup>	M8	4,5mm	8,4mm	14mm	20mm	8mm	1,1mm	100szt.
77-2320	KO10/10	10mm <sup>2</sup>	M10	4,5mm	10,5mm	18mm	21mm	8mm	1,1mm	100szt.
77-2330	KO10/12	10mm <sup>2</sup>	M12	4,5mm	13mm	22mm	23mm	8mm	1,1mm	100szt.
77-2340	KO16/5	16mm <sup>2</sup>	M5	5,8mm	5,3mm	11mm	20mm	10mm	1,2mm	100szt.
77-2350	KO16/6	16mm <sup>2</sup>	M6	5,8mm	6,5mm	11mm	20mm	10mm	1,2mm	100szt.
77-2360	KO16/8	16mm <sup>2</sup>	M8	5,8mm	8,4mm	14mm	23mm	10mm	1,2mm	100szt.
77-2370	KO16/10	16mm <sup>2</sup>	M10	5,8mm	10,5mm	18mm	24mm	10mm	1,2mm	100szt.
77-2380	KO16/12	16mm <sup>2</sup>	M12	5,8mm	13mm	22mm	26mm	10mm	1,2mm	100szt.
77-2390	KO25/5	25mm <sup>2</sup>	M5	7,5mm	5,3mm	12mm	25mm	11mm	1,5mm	100szt.
77-2400	KO25/6	25mm <sup>2</sup>	M6	7,5mm	6,5mm	12mm	25mm	11mm	1,5mm	100szt.
77-2410	KO25/8	25mm <sup>2</sup>	M8	7,5mm	8,4mm	16mm	25mm	11mm	1,5mm	100szt.
77-2420	KO25/10	25mm <sup>2</sup>	M10	7,5mm	10,5mm	18mm	26mm	11mm	1,5mm	100szt.
77-2430	KO25/12	25mm <sup>2</sup>	M12	7,5mm	13mm	22mm	31mm	11mm	1,5mm	100szt.
77-2440	KO25/16	25mm <sup>2</sup>	M16	7,5mm	17mm	28mm	35mm	11mm	1,5mm	100szt.
77-2450	KO35/6	35mm <sup>2</sup>	M6	9mm	6,5mm	15mm	26mm	12mm	1,6mm	100szt.
77-2460	KO35/8	35mm <sup>2</sup>	M8	9mm	8,4mm	16mm	26mm	12mm	1,6mm	100szt.
77-2470	KO35/10	35mm <sup>2</sup>	M10	9mm	10,5mm	18mm	27mm	12mm	1,6mm	100szt.
77-2480	KO35/12	35mm <sup>2</sup>	M12	9mm	13mm	22mm	31mm	12mm	1,6mm	100szt.
77-2490	KO35/16	35mm <sup>2</sup>	M16	9mm	17mm	28mm	36mm	12mm	1,6mm	100szt.
77-2500	KO50/6	50mm <sup>2</sup>	M6	11mm	6,5mm	18mm	34mm	16mm	1,8mm	100szt.
77-2510	KO50/8	50mm <sup>2</sup>	M8	11mm	8,4mm	18mm	34mm	16mm	1,8mm	100szt.
77-2520	KO50/10	50mm <sup>2</sup>	M10	11mm	10,5mm	18mm	34mm	16mm	1,8mm	100szt.
77-2530	KO50/12	50mm <sup>2</sup>	M12	11mm	13mm	22mm	36mm	16mm	1,8mm	100szt.
77-2540	KO50/16	50mm <sup>2</sup>	M16	11mm	17mm	28mm	40mm	16mm	1,8mm	100szt.
77-2550	KO70/6	70mm <sup>2</sup>	M6	13mm	6,5mm	22mm	38mm	18mm	2mm	100szt.
77-2560	KO70/8	70mm <sup>2</sup>	M8	13mm	8,4mm	22mm	38mm	18mm	2mm	100szt.
77-2570	KO70/10	70mm <sup>2</sup>	M10	13mm	10,5mm	22mm	38mm	18mm	2mm	100szt.
77-2580	KO70/12	70mm <sup>2</sup>	M12	13mm	13mm	22mm	38mm	18mm	2mm	100szt.
77-2590	KO70/16	70mm <sup>2</sup>	M16	13mm	17mm	28mm	42mm	18mm	2mm	100szt.
77-2600	KO95/8	95mm <sup>2</sup>	M8	15mm	8,4mm	24mm	42mm	20mm	2,5mm	100szt.
77-2610	KO95/10	95mm <sup>2</sup>	M10	15mm	10,5mm	24mm	42mm	20mm	2,5mm	100szt.
77-2620	KO95/12	95mm <sup>2</sup>	M12	15mm	13mm	24mm	42mm	20mm	2,5mm	100szt.
77-2630	KO95/16	95mm <sup>2</sup>	M16	15mm	17mm	24mm	44mm	20mm	2,5mm	100szt.
77-2640	KO120/8	120mm <sup>2</sup>	M8	16,5mm	8,4mm	28mm	44mm	22mm	3mm	50szt.
77-2650	KO120/10	120mm <sup>2</sup>	M10	16,5mm	10,5mm	24mm	44mm	22mm	3mm	50szt.
77-2660	KO120/12	120mm <sup>2</sup>	M12	16,5mm	13mm	24mm	44mm	22mm	3mm	50szt.
77-2670	KO120/16	120mm <sup>2</sup>	M16	16,5mm	17mm	24mm	48mm	22mm	3mm	50szt.
77-2680	KO150/10	150mm <sup>2</sup>	M10	19mm	10,5mm	28mm	50mm	24mm	3,2mm	50szt.
77-2690	KO150/12	150mm <sup>2</sup>	M12	19mm	13mm	30mm	50mm	24mm	3,2mm	50szt.
77-2700	KO150/16	150mm <sup>2</sup>	M16	19mm	17mm	30mm	50mm	24mm	3,2mm	50szt.
77-2710	KO185/12	185mm <sup>2</sup>	M12	21mm	13mm	30mm	50mm	28mm	3,5mm	25szt.
77-2720	KO185/16	185mm <sup>2</sup>	M16	21mm	17mm	36mm	50mm	28mm	3,5mm	25szt.
77-2730	KO240/12	240mm <sup>2</sup>	M12	23,5mm	13mm	36mm	56mm	32mm	4mm	25szt.
77-2740	KO240/16	240mm <sup>2</sup>	M16	23,5mm	17mm	38mm	56mm	35mm	4mm	25szt.
77-2750	KO300/10	300mm <sup>2</sup>	M10	27,5mm	10,5mm	38mm	69mm	35mm	4,5mm	25szt.
77-2760	KO300/12	300mm <sup>2</sup>	M12	27,5mm	13mm	50mm	69mm	35mm	4,5mm	25szt.
77-2770	KO300/16	300mm <sup>2</sup>	M16	27,5mm	17mm	50mm	69mm	35mm	4,5mm	25szt.
77-2780	KO300/20	300mm <sup>2</sup>	M20	27,5mm	21mm	50mm	69mm	35mm	4,5mm	25szt.



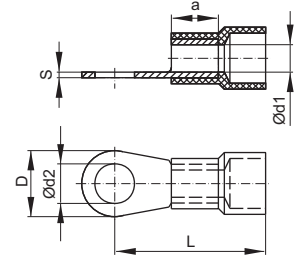
# OSPRZĘT I AKCESORIA ELEKTROTECHNICZNE

## Końcówki oczkowe izolowane KOI

Materiał: miedź (cynowanie galwaniczne)

Izolacja: poliamid 6,6

Nr katalog.	Typ	Przekrój	Zacisk	Ød1	Ød2	D	L	a	s	Opakow.
77-3010	KOI0,5/2	0,1...0,5mm <sup>2</sup>	M2	1,3mm	2,3mm	5mm	14mm	4mm	0,5mm	100szt.
77-3020	KOI0,5/2,5	0,1...0,5mm <sup>2</sup>	M2,5	1,3mm	2,8mm	5mm	14mm	4mm	0,5mm	100szt.
77-3030	KOI0,5/3	0,1...0,5mm <sup>2</sup>	M3	1,3mm	3,2mm	5mm	14mm	4mm	0,5mm	100szt.
77-3040	KOI0,5/3,5	0,1...0,5mm <sup>2</sup>	M3,5	1,3mm	3,7mm	6,5mm	14mm	4mm	0,5mm	100szt.
77-3050	KOI0,5/4	0,1...0,5mm <sup>2</sup>	M4	1,3mm	4,3mm	7mm	14mm	4mm	0,5mm	100szt.
77-3060	KOI0,5/5	0,1...0,5mm <sup>2</sup>	M5	1,3mm	5,3mm	8mm	14mm	4mm	0,5mm	100szt.
77-3070	KOI1/2,5	0,5...1mm <sup>2</sup>	M2,5	1,6mm	2,8mm	6mm	16mm	5mm	0,8mm	100szt.
77-3080	KOI1/3	0,5...1mm <sup>2</sup>	M3	1,6mm	3,2mm	6mm	16mm	5mm	0,8mm	100szt.
77-3090	KOI1/3,5	0,5...1mm <sup>2</sup>	M3,5	1,6mm	3,7mm	6mm	16mm	5mm	0,8mm	100szt.
77-3100	KOI1/4	0,5...1mm <sup>2</sup>	M4	1,6mm	4,3mm	8mm	17mm	5mm	0,8mm	100szt.
77-3110	KOI1/5	0,5...1mm <sup>2</sup>	M5	1,6mm	5,3mm	10mm	18mm	5mm	0,8mm	100szt.
77-3120	KOI1/6*	0,5...1mm <sup>2</sup>	M6	1,6mm	6,5mm	11mm	18mm	5mm	0,8mm	100szt.
77-3130	KOI1/8*	0,5...1mm <sup>2</sup>	M8	1,6mm	8,4mm	14mm	22mm	5mm	0,8mm	100szt.
77-3140	KOI1/10*	0,5...1mm <sup>2</sup>	M10	1,6mm	10,5mm	14mm	22mm	5mm	0,8mm	100szt.
77-3150	KOI1/12*	0,5...1mm <sup>2</sup>	M12	1,6mm	13mm	18mm	24mm	5mm	0,8mm	100szt.
77-3160	KOI2,5/3	1,5...2,5mm <sup>2</sup>	M3	2,3mm	3,2mm	6mm	17mm	5mm	0,8mm	100szt.
77-3170	KOI2,5/3,5	1,5...2,5mm <sup>2</sup>	M3,5	2,3mm	3,7mm	6mm	17mm	5mm	0,8mm	100szt.
77-3180	KOI2,5/4	1,5...2,5mm <sup>2</sup>	M4	2,3mm	4,3mm	8mm	18mm	5mm	0,8mm	100szt.
77-3190	KOI2,5/5	1,5...2,5mm <sup>2</sup>	M5	2,3mm	5,3mm	10mm	20mm	5mm	0,8mm	100szt.
77-3200	KOI2,5/6	1,5...2,5mm <sup>2</sup>	M6	2,3mm	6,5mm	11mm	22mm	5mm	0,8mm	100szt.
77-3210	KOI2,5/8	1,5...2,5mm <sup>2</sup>	M8	2,3mm	8,4mm	14mm	23mm	5mm	0,8mm	100szt.
77-3220	KOI2,5/10*	1,5...2,5mm <sup>2</sup>	M10	2,3mm	10,5mm	15mm	23mm	5mm	0,8mm	100szt.
77-3230	KOI2,5/12*	1,5...2,5mm <sup>2</sup>	M12	2,3mm	13mm	18mm	24mm	5mm	0,8mm	100szt.
77-3240	KOI6/3,5*	4...6mm <sup>2</sup>	M3,5	3,6mm	3,7mm	8mm	20mm	6mm	1mm	100szt.
77-3250	KOI6/4*	4...6mm <sup>2</sup>	M4	3,6mm	4,3mm	8mm	20mm	6mm	1mm	100szt.
77-3260	KOI6/5*	4...6mm <sup>2</sup>	M5	3,6mm	5,3mm	10mm	21mm	6mm	1mm	100szt.
77-3270	KOI6/6*	4...6mm <sup>2</sup>	M6	3,6mm	6,5mm	11mm	22mm	6mm	1mm	100szt.
77-3280	KOI6/8*	4...6mm <sup>2</sup>	M8	3,6mm	8,4mm	14mm	25mm	6mm	1mm	100szt.
77-3290	KOI6/10	4...6mm <sup>2</sup>	M10	3,6mm	10,5mm	18mm	27mm	6mm	1mm	100szt.
77-3300	KOI6/12	4...6mm <sup>2</sup>	M12	3,6mm	13mm	18mm	27mm	6mm	1mm	100szt.
77-3310	KOI6/16	4...6mm <sup>2</sup>	M12	3,6mm	17mm	22mm	29mm	6mm	1mm	100szt.
77-3320	KOI10/4*	10mm <sup>2</sup>	M4	4,5mm	4,3mm	10mm	24mm	8mm	1,1mm	100szt.
77-3330	KOI10/5	10mm <sup>2</sup>	M5	4,5mm	5,3mm	20mm	24mm	8mm	1,1mm	100szt.
77-3340	KOI10/6	10mm <sup>2</sup>	M6	4,5mm	6,5mm	11mm	25mm	8mm	1,1mm	100szt.
77-3350	KOI10/8	10mm <sup>2</sup>	M8	4,5mm	8,4mm	14mm	28mm	8mm	1,1mm	100szt.
77-3360	KOI10/10	10mm <sup>2</sup>	M10	4,5mm	10,5mm	18mm	29mm	8mm	1,1mm	100szt.
77-3370	KOI10/12	10mm <sup>2</sup>	M12	4,5mm	13mm	22mm	31mm	8mm	1,1mm	100szt.
77-3380	KOI16/5	16mm <sup>2</sup>	M5	5,8mm	5,3mm	11mm	30mm	10mm	1,2mm	100szt.
77-3390	KOI16/6	16mm <sup>2</sup>	M6	5,8mm	6,5mm	11mm	30mm	10mm	1,2mm	100szt.
77-3400	KOI16/8	16mm <sup>2</sup>	M8	5,8mm	8,4mm	14mm	32mm	10mm	1,2mm	100szt.
77-3410	KOI16/10	16mm <sup>2</sup>	M10	5,8mm	10,5mm	18mm	34mm	10mm	1,2mm	100szt.
77-3420	KOI16/12	16mm <sup>2</sup>	M12	5,8mm	13mm	22mm	36mm	10mm	1,2mm	100szt.
77-3430	KOI25/5	25mm <sup>2</sup>	M5	7,5mm	5,3mm	12mm	36mm	11mm	1,5mm	100szt.
77-3440	KOI25/6	25mm <sup>2</sup>	M6	7,5mm	6,5mm	12mm	36mm	11mm	1,5mm	100szt.
77-3450	KOI25/8	25mm <sup>2</sup>	M8	7,5mm	8,4mm	16mm	36mm	11mm	1,5mm	100szt.
77-3460	KOI25/10	25mm <sup>2</sup>	M10	7,5mm	10,5mm	18mm	37mm	11mm	1,5mm	100szt.
77-3470	KOI25/12	25mm <sup>2</sup>	M12	7,5mm	13mm	22mm	42mm	11mm	1,5mm	100szt.
77-3480	KOI25/16	25mm <sup>2</sup>	M16	7,5mm	17mm	28mm	46mm	11mm	1,5mm	100szt.
77-3490	KOI35/6	35mm <sup>2</sup>	M6	9mm	6,5mm	15mm	38mm	12mm	1,6mm	100szt.
77-3500	KOI35/8	35mm <sup>2</sup>	M8	9mm	8,4mm	16mm	38mm	12mm	1,6mm	100szt.
77-3510	KOI35/10	35mm <sup>2</sup>	M10	9mm	10,5mm	18mm	39mm	12mm	1,6mm	100szt.
77-3520	KOI35/12	35mm <sup>2</sup>	M12	9mm	13mm	22mm	43mm	12mm	1,6mm	100szt.
77-3530	KOI35/16	35mm <sup>2</sup>	M16	9mm	17mm	28mm	48mm	12mm	1,6mm	100szt.
77-3540	KOI50/6	50mm <sup>2</sup>	M6	11mm	6,5mm	18mm	50mm	16mm	1,8mm	100szt.
77-3550	KOI50/8	50mm <sup>2</sup>	M8	11mm	8,4mm	18mm	50mm	16mm	1,8mm	100szt.
77-3560	KOI50/10	50mm <sup>2</sup>	M10	11mm	10,5mm	18mm	50mm	16mm	1,8mm	100szt.
77-3570	KOI50/12	50mm <sup>2</sup>	M12	11mm	13mm	22mm	52mm	16mm	1,8mm	100szt.
77-3580	KOI50/16	50mm <sup>2</sup>	M16	11mm	17mm	28mm	56mm	16mm	1,8mm	100szt.
77-3590	KOI70/6	70mm <sup>2</sup>	M6	13mm	6,5mm	22mm	54mm	18mm	2mm	100szt.
77-3600	KOI70/8	70mm <sup>2</sup>	M8	13mm	8,4mm	22mm	54mm	18mm	2mm	100szt.
77-3610	KOI70/10	70mm <sup>2</sup>	M10	13mm	10,5mm	22mm	54mm	18mm	2mm	100szt.
77-3620	KOI70/12	70mm <sup>2</sup>	M12	13mm	13mm	22mm	54mm	18mm	2mm	100szt.
77-3630	KOI70/16	70mm <sup>2</sup>	M16	13mm	17mm	28mm	58mm	18mm	2mm	100szt.
77-3640	KOI95/8	95mm <sup>2</sup>	M8	15mm	8,4mm	24mm	57mm	20mm	2,5mm	100szt.
77-3650	KOI95/10	95mm <sup>2</sup>	M10	15mm	10,5mm	24mm	57mm	20mm	2,5mm	100szt.
77-3660	KOI95/12	95mm <sup>2</sup>	M12	15mm	13mm	24mm	57mm	20mm	2,5mm	100szt.
77-3670	KOI95/16	95mm <sup>2</sup>	M16	15mm	17mm	28mm	59mm	20mm	2,5mm	100szt.
77-3680	KOI120/8	120mm <sup>2</sup>	M8	16,5mm	8,4mm	24mm	60mm	22mm	3mm	50szt.
77-3690	KOI120/10	120mm <sup>2</sup>	M10	16,5mm	10,5mm	24mm	60mm	22mm	3mm	50szt.
77-3700	KOI120/12	120mm <sup>2</sup>	M12	16,5mm	13mm	24mm	60mm	22mm	3mm	50szt.
77-3710	KOI120/16	120mm <sup>2</sup>	M16	16,5mm	17mm	28mm	64mm	22mm	3mm	50szt.



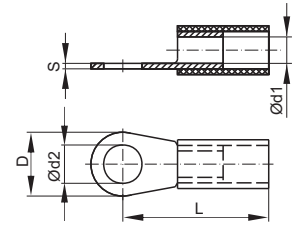
\* końcówki nie objęte normą

## Końcówki oczkowe izolowane LOI

Materiał: miedź (cynowanie galwaniczne)

Izolacja: PCV

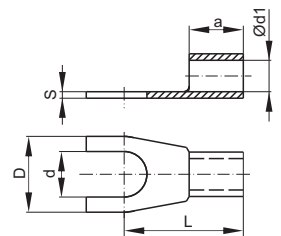
Nr katalog.	Typ	Przekrój	Zacisk	Ød1	Ød2	D	L	s	Opakow.
77-4010	LOI1/2,5	0,5...1mm <sup>2</sup>	M2,5	1,6mm	2,8mm	6mm	16mm	0,8mm	100szt.
77-4020	LOI1/3	0,5...1mm <sup>2</sup>	M3	1,6mm	3,2mm	6mm	16mm	0,8mm	100szt.
77-4030	LOI1/3,5	0,5...1mm <sup>2</sup>	M3,5	1,6mm	3,7mm	6mm	16mm	0,8mm	100szt.
77-4040	LOI1/4	0,5...1mm <sup>2</sup>	M4	1,6mm	4,3mm	8mm	17mm	0,8mm	100szt.
77-4050	LOI1/5	0,5...1mm <sup>2</sup>	M5	1,6mm	5,3mm	10mm	18mm	0,8mm	100szt.
77-4060	LOI1/6	0,5...1mm <sup>2</sup>	M6	1,6mm	6,5mm	11mm	20mm	0,8mm	100szt.
77-4070	LOI1/8	0,5...1mm <sup>2</sup>	M8	1,6mm	8,4mm	14mm	22mm	0,8mm	100szt.
77-4080	LOI1/10	0,5...1mm <sup>2</sup>	M10	1,6mm	10,5mm	14mm	24mm	0,8mm	100szt.
77-4090	LOI2,5/3	1,5...2,5mm <sup>2</sup>	M3	2,3mm	3,2mm	6mm	17mm	0,8mm	100szt.
77-4100	LOI2,5/3,5	1,5...2,5mm <sup>2</sup>	M3,5	2,3mm	3,73mm	6mm	17mm	0,8mm	100szt.
77-4110	LOI2,5/4	1,5...2,5mm <sup>2</sup>	M4	2,3mm	4,3mm	8mm	18mm	0,8mm	100szt.
77-4120	LOI2,5/5	1,5...2,5mm <sup>2</sup>	M5	2,3mm	5,3mm	10mm	20mm	0,8mm	100szt.
77-4130	LOI2,5/6	1,5...2,5mm <sup>2</sup>	M6	2,3mm	6,5mm	11mm	22mm	0,8mm	100szt.
77-4140	LOI2,5/8	1,5...2,5mm <sup>2</sup>	M8	2,3mm	8,4mm	14mm	23mm	0,8mm	100szt.
77-4150	LOI2,5/10	1,5...2,5mm <sup>2</sup>	M10	2,3mm	10,5mm	15mm	25mm	0,8mm	100szt.
77-4160	LOI2,5/12	1,5...2,5mm <sup>2</sup>	M12	2,3mm	13,7mm	18mm	26mm	0,8mm	100szt.
77-4170	LOI6/4	4...6mm <sup>2</sup>	M4	3,6mm	4,3mm	8mm	20mm	1mm	100szt.
77-4180	LOI6/5	4...6mm <sup>2</sup>	M5	3,6mm	5,3mm	10mm	21mm	1mm	100szt.
77-4190	LOI6/6	4...6mm <sup>2</sup>	M6	3,6mm	6,5mm	11mm	22mm	1mm	100szt.
77-4200	LOI6/8	4...6mm <sup>2</sup>	M8	3,6mm	8,4mm	14mm	25mm	1mm	100szt.
77-4210	LOI6/10	4...6mm <sup>2</sup>	M10	3,6mm	10,5mm	18mm	27mm	1mm	100szt.
77-4220	LOI6/12	4...6mm <sup>2</sup>	M12	3,6mm	13mm	18mm	32mm	1mm	100szt.



## Końcówki widelkowe KW

Materiał: miedź (cynowanie galwaniczne)

Nr katalog.	Typ	Przekrój	Zacisk	Ød1	d	D	L	a	s	Opakow.
77-6010	KW0,5/2	0,1...0,5mm <sup>2</sup>	M2	1,3mm	2,3mm	5mm	10mm	4mm	0,5mm	100szt.
77-6020	KW0,5/2,5	0,1...0,5mm <sup>2</sup>	M2,5	1,3mm	2,8mm	5mm	10mm	4mm	0,5mm	100szt.
77-6030	KW0,5/3	0,1...0,5mm <sup>2</sup>	M3	1,3mm	3,2mm	5mm	10mm	4mm	0,5mm	100szt.
77-6040	KW0,5/3,5	0,1...0,5mm <sup>2</sup>	M3,5	1,3mm	3,7mm	6,5mm	10mm	4mm	0,5mm	100szt.
77-6050	KW0,5/4	0,1...0,5mm <sup>2</sup>	M4	1,3mm	4,3mm	7mm	10mm	4mm	0,5mm	100szt.
77-6060	KW0,5/5	0,1...0,5mm <sup>2</sup>	M5	1,3mm	5,3mm	8mm	10mm	4mm	0,5mm	100szt.
77-6070	KW1/3	0,5...1mm <sup>2</sup>	M3	1,6mm	3,2mm	6mm	11mm	5mm	0,8mm	100szt.
77-6080	KW1/3,5	0,5...1mm <sup>2</sup>	M3,5	1,6mm	3,7mm	6mm	11mm	5mm	0,8mm	100szt.
77-6090	KW1/4*	0,5...1mm <sup>2</sup>	M4	1,6mm	4,3mm	6,9mm	12mm	5mm	0,8mm	100szt.
77-6100	KW1/5	0,5...1mm <sup>2</sup>	M5	1,6mm	5,3mm	10mm	13mm	5mm	0,8mm	100szt.
77-6110	KW1/6	0,5...1mm <sup>2</sup>	M6	1,6mm	6,5mm	10mm	13mm	5mm	0,8mm	100szt.
77-6120	KW1/8	0,5...1mm <sup>2</sup>	M8	1,6mm	8,4mm	14mm	17mm	5mm	0,8mm	100szt.
77-6130	KW1/10	0,5...1mm <sup>2</sup>	M10	1,6mm	10,5mm	18mm	17mm	5mm	0,8mm	100szt.
77-6140	KW1/12	0,5...1mm <sup>2</sup>	M12	1,6mm	13mm	20mm	18mm	5mm	0,8mm	100szt.
77-6150	KW2,5/3	1,5...2,5mm <sup>2</sup>	M3	2,3mm	3,2mm	6mm	11mm	5mm	0,8mm	100szt.
77-6160	KW2,5/3,5	1,5...2,5mm <sup>2</sup>	M3,5	2,3mm	3,7mm	6mm	11mm	5mm	0,8mm	100szt.
77-6170	KW2,5/4*	1,5...2,5mm <sup>2</sup>	M4	2,3mm	4,3mm	6,9mm	12mm	5mm	0,8mm	100szt.
77-6180	KW2,5/5	1,5...2,5mm <sup>2</sup>	M5	2,3mm	5,3mm	10mm	14mm	5mm	0,8mm	100szt.
77-6190	KW2,5/6	1,5...2,5mm <sup>2</sup>	M6	2,3mm	6,5mm	11mm	16mm	5mm	0,8mm	100szt.
77-6200	KW2,5/8	1,5...2,5mm <sup>2</sup>	M8	2,3mm	8,4mm	14mm	17mm	5mm	0,8mm	100szt.
77-6210	KW2,5/10	1,5...2,5mm <sup>2</sup>	M10	2,3mm	10,5mm	18mm	19mm	5mm	0,8mm	100szt.
77-6220	KW2,5/12	1,5...2,5mm <sup>2</sup>	M12	2,3mm	13mm	20mm	20mm	5mm	0,8mm	100szt.
77-6230	KW6/3,5	4...6mm <sup>2</sup>	M3,5	3,6mm	3,7mm	8mm	14mm	6mm	1mm	100szt.
77-6240	KW6/4	4...6mm <sup>2</sup>	M4	3,6mm	4,3mm	8mm	14mm	6mm	1mm	100szt.
77-6250	KW6/5	4...6mm <sup>2</sup>	M5	3,6mm	5,3mm	10mm	15mm	6mm	1mm	100szt.
77-6260	KW6/6*	4...6mm <sup>2</sup>	M6	3,6mm	6,5mm	11mm	16mm	6mm	1mm	100szt.
77-6270	KW6/8	4...6mm <sup>2</sup>	M8	3,6mm	8,4mm	14mm	19mm	6mm	1mm	100szt.
77-6280	KW6/10	4...6mm <sup>2</sup>	M10	3,6mm	10,5mm	18mm	21mm	6mm	1mm	100szt.
77-6290	KW6/12	4...6mm <sup>2</sup>	M12	3,6mm	13mm	20mm	22mm	6mm	1mm	100szt.
77-6300	KW6/16	4...6mm <sup>2</sup>	M16	3,6mm	17mm	24mm	25mm	6mm	1mm	100szt.
77-6310	KW10/5	10mm <sup>2</sup>	M5	4,5mm	5,3mm	10mm	16mm	8mm	1,1mm	100szt.
77-6320	KW10/6	10mm <sup>2</sup>	M6	4,5mm	6,5mm	11mm	17mm	8mm	1,1mm	100szt.
77-6330	KW10/8	10mm <sup>2</sup>	M8	4,5mm	8,4mm	14mm	20mm	8mm	1,1mm	100szt.
77-6340	KW10/10	10mm <sup>2</sup>	M10	4,5mm	10,5mm	18mm	21mm	8mm	1,1mm	100szt.
77-6350	KW16/5	16mm <sup>2</sup>	M5	5,8mm	5,3mm	11mm	20mm	10mm	1,2mm	100szt.
77-6360	KW16/6	16mm <sup>2</sup>	M6	5,8mm	6,5mm	11mm	20mm	10mm	1,2mm	100szt.
77-6370	KW16/8	16mm <sup>2</sup>	M8	5,8mm	8,4mm	14mm	22mm	10mm	1,2mm	100szt.
77-6380	KW16/10	16mm <sup>2</sup>	M10	5,8mm	10,5mm	18mm	24mm	10mm	1,2mm	100szt.



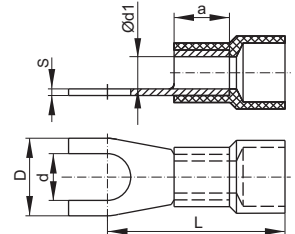


## Końcówki widelkowe izolowane KWI

Materiał: miedź (cynowanie galwaniczne)

Izolacja: poliamid 6,6

Nr katalog.	Typ	Przekrój	Zacisk	Ød1	d	D	L	a	s	Opakow.
77-5010	KWI0,5/2	0,1...0,5mm <sup>2</sup>	M2	1,3mm	2,3mm	5mm	14mm	4mm	0,5mm	100szt.
77-5020	KWI0,5/3*	0,1...0,5mm <sup>2</sup>	M3	1,3mm	3,2mm	5mm	14mm	4mm	0,5mm	100szt.
77-5030	KWI0,5/3,5	0,1...0,5mm <sup>2</sup>	M3,5	1,3mm	3,7mm	6,5mm	16mm	4mm	0,5mm	100szt.
77-5040	KWI0,5/4*	0,1...0,5mm <sup>2</sup>	M4	1,3mm	4,3mm	7mm	16mm	4mm	0,5mm	100szt.
77-5050	KWI0,5/5*	0,1...0,5mm <sup>2</sup>	M5	1,3mm	5,3mm	8mm	16mm	4mm	0,5mm	100szt.
77-5060	KWI1/2,5	0,5...1mm <sup>2</sup>	M2,5	1,6mm	2,8mm	6mm	16mm	5mm	0,8mm	100szt.
77-5070	KWI1/3	0,5...1mm <sup>2</sup>	M3	1,6mm	3,2mm	6mm	16mm	5mm	0,8mm	100szt.
77-5080	KWI1/3,5	0,5...1mm <sup>2</sup>	M3,5	1,6mm	3,7mm	6mm	16mm	5mm	0,8mm	100szt.
77-5090	KWI1/4	0,5...1mm <sup>2</sup>	M4	1,6mm	4,3mm	8mm	17mm	5mm	0,8mm	100szt.
77-5100	KWI1/5	0,5...1mm <sup>2</sup>	M5	1,6mm	5,3mm	10mm	18mm	5mm	0,8mm	100szt.
77-5110	KWI1/6	0,5...1mm <sup>2</sup>	M6	1,6mm	6,5mm	10mm	18mm	5mm	0,8mm	100szt.
77-5120	KWI1/8	0,5...1mm <sup>2</sup>	M8	1,6mm	8,4mm	14mm	22mm	5mm	0,8mm	100szt.
77-5130	KWI1/10	0,5...1mm <sup>2</sup>	M10	1,6mm	10,5mm	18mm	22mm	5mm	0,8mm	100szt.
77-5140	KWI1/12	0,5...1mm <sup>2</sup>	M12	1,6mm	13mm	20mm	22mm	5mm	0,8mm	100szt.
77-5150	KWI2,5/3	1,5...2,5mm <sup>2</sup>	M3	2,3mm	3,2mm	6mm	17mm	5mm	0,8mm	100szt.
77-5160	KWI2,5/3,5	1,5...2,5mm <sup>2</sup>	M3,5	2,3mm	3,7mm	6mm	17mm	5mm	0,8mm	100szt.
77-5170	KWI2,5/4	1,5...2,5mm <sup>2</sup>	M4	2,3mm	4,3mm	8mm	18mm	5mm	0,8mm	100szt.
77-5180	KWI2,5/5	1,5...2,5mm <sup>2</sup>	M5	2,3mm	5,3mm	10mm	20mm	5mm	0,8mm	100szt.
77-5190	KWI2,5/6	1,5...2,5mm <sup>2</sup>	M6	2,3mm	6,5mm	11mm	22mm	5mm	0,8mm	100szt.
77-5200	KWI2,5/8	1,5...2,5mm <sup>2</sup>	M8	2,3mm	8,4mm	14mm	22mm	5mm	0,8mm	100szt.
77-5210	KWI2,5/10	1,5...2,5mm <sup>2</sup>	M10	2,3mm	10,5mm	18mm	25mm	5mm	0,8mm	100szt.
77-5220	KWI2,5/12*	1,5...2,5mm <sup>2</sup>	M12	2,3mm	13mm	18mm	25mm	5mm	0,8mm	100szt.
77-5230	KWI6/3,5*	4...6mm <sup>2</sup>	M3,5	3,6mm	3,7mm	8mm	20mm	6mm	1mm	100szt.
77-5240	KWI6/4*	4...6mm <sup>2</sup>	M4	3,6mm	4,3mm	8mm	20mm	6mm	1mm	100szt.
77-5250	KWI6/5*	4...6mm <sup>2</sup>	M5	3,6mm	5,3mm	10mm	21mm	6mm	1mm	100szt.
77-5260	KWI6/6*	4...6mm <sup>2</sup>	M6	3,6mm	6,5mm	11mm	22mm	6mm	1mm	100szt.
77-5270	KWI6/8*	4...6mm <sup>2</sup>	M8	3,6mm	8,4mm	14mm	25mm	6mm	1mm	100szt.
77-5280	KWI6/10	4...6mm <sup>2</sup>	M10	3,6mm	10,5mm	18mm	27mm	6mm	1mm	100szt.
77-5290	KWI6/12	4...6mm <sup>2</sup>	M12	3,6mm	13mm	20mm	27mm	6mm	1mm	100szt.
77-5300	KWI6/16	4...6mm <sup>2</sup>	M16	3,6mm	17mm	24mm	30mm	6mm	1mm	100szt.
77-5310	KWI10/5*	10mm <sup>2</sup>	M5	4,5mm	5,3mm	10mm	24mm	8mm	1,1mm	100szt.
77-5320	KWI10/6*	10mm <sup>2</sup>	M6	4,5mm	6,5mm	11mm	25mm	8mm	1,1mm	100szt.
77-5330	KWI10/8*	10mm <sup>2</sup>	M8	4,5mm	8,4mm	14mm	28mm	8mm	1,1mm	100szt.
77-5340	KWI10/10	10mm <sup>2</sup>	M10	4,5mm	10,5mm	18mm	28mm	8mm	1,1mm	100szt.
77-5350	KWI16/5	16mm <sup>2</sup>	M5	5,8mm	5,3mm	11mm	30mm	10mm	1,2mm	100szt.
77-5360	KWI16/6*	16mm <sup>2</sup>	M6	5,8mm	6,5mm	11mm	30mm	10mm	1,2mm	100szt.
77-5370	KWI16/8*	16mm <sup>2</sup>	M8	5,8mm	8,4mm	14mm	32mm	10mm	1,2mm	100szt.
77-5380	KWI16/10	16mm <sup>2</sup>	M10	5,8mm	10,5mm	18mm	34mm	10mm	1,2mm	100szt.

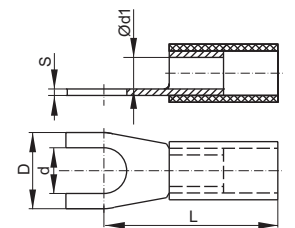


## Końcówki widelkowe izolowane LWI

Materiał: miedź (cynowanie galwaniczne)

Izolacja: PCV

Nr katalog.	Typ	Przekrój	Zacisk	Ød1	d	D	L	s	Opakow.
77-7010	LWI1/3	0,5...1mm <sup>2</sup>	M3	1,6mm	3,2mm	6mm	16mm	0,8mm	100szt.
77-7020	LWI1/3,5	0,5...1mm <sup>2</sup>	M3,5	1,6mm	3,7mm	6mm	16mm	0,8mm	100szt.
77-7030	LWI1/4	0,5...1mm <sup>2</sup>	M4	1,6mm	4,3mm	8mm	17mm	0,8mm	100szt.
77-7040	LWI1/5	0,5...1mm <sup>2</sup>	M5	1,6mm	5,3mm	10mm	18mm	0,8mm	100szt.
77-7050	LWI1/6	0,5...1mm <sup>2</sup>	M6	1,6mm	6,5mm	10mm	20mm	0,8mm	100szt.
77-7060	LWI2,5/3	1,5...2,5mm <sup>2</sup>	M3	2,3mm	3,2mm	6mm	17mm	0,8mm	100szt.
77-7070	LWI2,5/3,5	1,5...2,5mm <sup>2</sup>	M3,5	2,3mm	3,7mm	6mm	17mm	0,8mm	100szt.
77-7080	LWI2,5/4	1,5...2,5mm <sup>2</sup>	M4	2,3mm	4,3mm	8mm	18mm	0,8mm	100szt.
77-7090	LWI2,5/5	1,5...2,5mm <sup>2</sup>	M5	2,3mm	5,3mm	10mm	20mm	0,8mm	100szt.
77-7100	LWI2,5/6	1,5...2,5mm <sup>2</sup>	M6	2,3mm	6,5mm	10mm	22mm	0,8mm	100szt.
77-7110	LWI6/4	4...6mm <sup>2</sup>	M3	3,6mm	4,3mm	8mm	20mm	1mm	100szt.
77-7120	LWI6/5	4...6mm <sup>2</sup>	M3,5	3,6mm	5,3mm	10mm	21mm	1mm	100szt.
77-7130	LWI6/6	4...6mm <sup>2</sup>	M4	3,6mm	6,5mm	11mm	22mm	1mm	100szt.
77-7140	LWI6/8	4...6mm <sup>2</sup>	M5	3,6mm	8,4mm	14mm	25mm	1mm	100szt.
77-7150	LWI6/10	4...6mm <sup>2</sup>	M6	3,6mm	10,5mm	18mm	27mm	1mm	100szt.



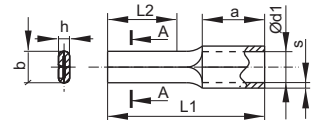
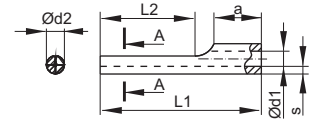
\* końcówki nie objęte normą

# OSPRZĘT I AKCESORIA ELEKTROTECHNICZNE

## Końcówki igielkowe KI

Materiał: miedź (cynowanie galwaniczne)

Nr katal.	Typ	Przekrój	Ød1	Ød2	b	n	L1	L2	a	s	Opakow.
77-8010	KI0,5*	0,1...0,5mm <sup>2</sup>	1,3mm	1,4mm	—	—	14mm	8mm	5mm	0,5mm	100szt.
77-8020	KI1	0,5...1mm <sup>2</sup>	1,8mm	1,9mm	—	—	17mm	10mm	5mm	0,5mm	100szt.
77-8030	KI2,5	1,5...2,5mm <sup>2</sup>	2,3mm	1,9mm	—	—	17mm	10mm	5mm	0,5mm	100szt.
77-8040	KI6	4...6mm <sup>2</sup>	3,6mm	2,9mm	—	—	20mm	11mm	6mm	0,5mm	100szt.
77-8050	KI10*	10mm <sup>2</sup>	4,3mm	—	4,3mm	2mm	24,5mm	11mm	10mm	0,5mm	100szt.
77-8060	KI16*	16mm <sup>2</sup>	5,4mm	—	5,5mm	2mm	29,5mm	15mm	11,5mm	0,5mm	100szt.
77-8070	KI25*	25mm <sup>2</sup>	6,7mm	—	6,8mm	2,4mm	33,5mm	15mm	13,5mm	0,5mm	100szt.
77-8080	KI35*	35mm <sup>2</sup>	8,2mm	—	8mm	3,2mm	40,5mm	20mm	16mm	0,5mm	50szt.
77-8090	KI50*	50mm <sup>2</sup>	9,5mm	—	9,5mm	3,6mm	45mm	20mm	19mm	0,5mm	50szt.
77-8100	KI70*	70mm <sup>2</sup>	11,2mm	—	11mm	4mm	55mm	23mm	24mm	0,5mm	50szt.
77-8110	KI95*	95mm <sup>2</sup>	13,5mm	—	12,5mm	5mm	55mm	23mm	24mm	0,5mm	50szt.

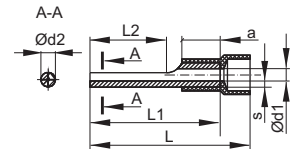


## Końcówki igielkowe izolowane KII

Materiał: miedź (cynowanie galwaniczne)

Izolacja: poliamid

Nr katal.	Typ	Przekrój	Ød1	Ød2	L	L1	L2	a	s	Opakow.
77-8210	KII0,5*	0,1...0,5mm <sup>2</sup>	1,3mm	1,4mm	18mm	14mm	8mm	5mm	0,5mm	100szt.
77-8220	KII1	0,5...1mm <sup>2</sup>	1,8mm	1,9mm	22mm	17mm	10mm	5mm	0,8mm	100szt.
77-8230	KII2,5	1,5...2,5mm <sup>2</sup>	2,3mm	1,9mm	23mm	17mm	10mm	5mm	0,8mm	100szt.
77-8240	KII6	4...6mm <sup>2</sup>	3,6mm	2,9mm	26mm	20mm	11mm	6mm	1mm	100szt.

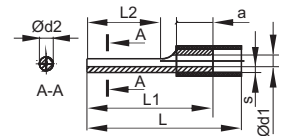


## Końcówki igielkowe izolowane KII PCV

Materiał: miedź (cynowanie galwaniczne)

Izolacja: PCV

Nr katal.	Typ	Przekrój	Ød1	Ød2	L	L1	L2	a	s	Opakow.
77-8310	KII0,5PCV	0,1...0,5mm <sup>2</sup>	1,3mm	1,4mm	18mm	14mm	8mm	5mm	0,5mm	100szt.
77-8320	KII1PCV	0,5...1mm <sup>2</sup>	1,8mm	1,9mm	22mm	17mm	10mm	5mm	0,8mm	100szt.
77-8330	KII2,5PCV	1,5...2,5mm <sup>2</sup>	2,3mm	1,9mm	23mm	17mm	10mm	5mm	0,8mm	100szt.
77-8340	KII6PCV	4...6mm <sup>2</sup>	3,6mm	2,9mm	26mm	20mm	11mm	6mm	1mm	100szt.



## Praska ręczna K05/6KT/6-50 do zaciskania końcówek miedzianych typu K i Z (wykonanie normal)\*

TYP	K05/6KT/6-50
Numer katalogowy	79-1101
Przekrój przewodu	6...50mm <sup>2</sup>
Długość	390mm
Masa	1,1kg



## Praska ręczna K06/6KT/10-120 do zaciskania końcówek miedzianych typu K i Z (wykonanie normal)\*

TYP	K06/6KT/10-120
Numer katalogowy	79-1103
Przekrój przewodu	10...120mm <sup>2</sup>
Długość	650mm
Masa	2,9kg



## Praska ręczna K06/6KT/16-120 (AL-c) do zaciskania końcówek miedzianych typu 2KAm (wykonanie cienkościenne)\*

TYP	K06/6KT/16-120
Numer katalogowy	79-1104
Przekrój przewodu	16...120mm <sup>2</sup>
Długość	650mm
Masa	2,9kg



## Praska ręczna K06F/6KT/25-150 do zaciskania końcówek miedzianych typu K i Z (wykonanie normal)\*

TYP	K06/6KT/25-150
Numer katalogowy	79-1102
Przekrój przewodu	25...150mm <sup>2</sup>
Długość	650mm
Masa	2,9kg



## Praska ręczna PZ2,5H/0,5-2,5 do zaciskania końcówek tulejkowych\*

Posiada dwa identyczne gniazda do zaciskania niezależnie od przekroju przewodu (jedno boczne i jedno czołowe). Posiada blokadę zapewniającą powtarzalność zaciśniętego połączenia.

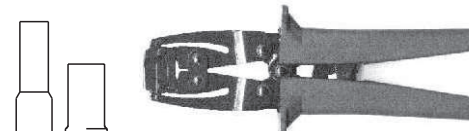
TYP	PZ2,5H/0,5-2,5
Numer katalogowy	79-1202
Przekrój przewodu	0,5...2,5mm <sup>2</sup>
Długość	225mm
Masa	0,63kg



## Praska ręczna PZ6H/0,14-6 do zaciskania końcówek tulejkowych typu H i HI\*

Posiada tylko jedno gniazdo do zaciskania niezależnie od przekroju przewodu (gniazdo czołowe). Posiada blokadę zapewniającą powtarzalność zaciśniętego połączenia.

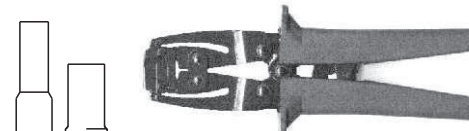
TYP	PZ6H/0,14-6
Numer katalogowy	79-1204
Przekrój przewodu	0,14...6mm <sup>2</sup>
Długość	225mm
Masa	0,5kg



## Praska ręczna PZ10H/2,5-10 do zaciskania końcówek tulejkowych typu H i HI\*

Posiada tylko jedno gniazdo do zaciskania niezależnie od przekroju przewodu (gniazdo czołowe). Posiada blokadę zapewniającą powtarzalność zaciśniętego połączenia.

TYP	PZ10H/2,5-10
Numer katalogowy	79-1206
Przekrój przewodu	2,5...10mm <sup>2</sup>
Długość	225mm
Masa	0,5kg



\* tylko na zamówienie

## Praska ręczna PZ/0,5-2,5 do zaciskania końcówek tulejkowych typu H i HI\*

TYP	PZ/0,5-2,5
Numer katalogowy	79-1200
Przekrój przewodu	0,5...2,5mm <sup>2</sup>
Długość	150mm
Masa	0,16kg



## Praska ręczna PZ/0,5-16 do zaciskania końcówek tulejkowych typu H i HI\*

TYP	PZ/0,5-16
Numer katalogowy	79-1201
Przekrój przewodu	0,5...16mm <sup>2</sup>
Długość	220mm
Masa	0,31kg



## Praska ręczna PZ4/0,5-6 do zaciskania końcówek tulejkowych typu H i HI\*

Posiada blokadę zapewniającą powtarzalność zaciśniętego połączenia.

TYP	PZ4/0,5-6
Numer katalogowy	79-1203
Przekrój przewodu	0,5...6mm <sup>2</sup>
Długość	220mm
Masa	0,38kg



## Praska ręczna PZ/10-35 do zaciskania końcówek tulejkowych typu H i HI\*

TYP	PZ/10-35
Numer katalogowy	79-1205
Przekrój przewodu	10...35mm <sup>2</sup>
Długość	225mm
Masa	0,31kg



## Praska ręczna PZ/35 do zaciskania końcówek tulejkowych typu H i HI\*

Posiada blokadę zapewniającą powtarzalność zaciśniętego połączenia.

TYP	PZ/35
Numer katalogowy	79-1208
Przekrój przewodu	16...35mm <sup>2</sup>
Długość	220mm
Masa	0,38kg



## Praska ręczna PZ25/10-25 do zaciskania końcówek tulejkowych typu H i HI\*

Posiada blokadę zapewniającą powtarzalność zaciśniętego połączenia.

TYP	PZ25/10-25
Numer katalogowy	79-1207
Przekrój przewodu	10...35mm <sup>2</sup>
Długość	220mm
Masa	0,38kg



## Praska ręczna PZ6/x2 do zaciskania końcówek tulejkowych typu HI2x (2x 0,5...2x 6mm<sup>2</sup>)\*

Posiada blokadę zapewniającą powtarzalność zaciśniętego połączenia.

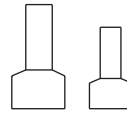
TYP	PZ6/x2
Numer katalogowy	79-1210
Przekrój przewodu	0,5...6mm <sup>2</sup>
Długość	230mm
Masa	0,6kg



## Praska ręczna PZ16/x2 do zaciskania końcówek tulejkowych typu HI2x (2x 6...2x 16mm<sup>2</sup>)\*

Posiada blokadę zapewniającą powtarzalność zaciśniętego połączenia.

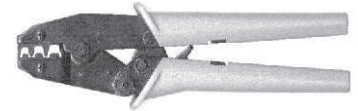
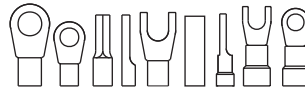
TYP	PZ16/x2
Numer katalogowy	79-1211
Przekrój przewodu	6...16mm <sup>2</sup>
Długość	230mm
Masa	0,6kg



## Praska ręczna WZ2,5; WZ2,5I; WZ10; WZ10I do zaciskania końcówek typu KO, KI, KW, KŁ, KOI, KII, KWI, KŁI, WI, NI, GI\*

Posiada blokadę uniemożliwiającą złe zaciśnięcie końcówki.

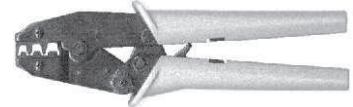
TYP	WZ2,5	WZ2,5I	WZ10	WZ10I
Numer katalogowy	79-1307	79-1308	79-1309	79-1310
Przekrój przewodu	1...2,5mm <sup>2</sup>	1...2,5mm <sup>2</sup>	0,5...2,5mm <sup>2</sup>	0,5...2,5mm <sup>2</sup>
Długość	225mm	225mm	150mm	150mm
Masa	0,5kg	0,5kg	0,16kg	0,16kg
Rodzaj końcówek	KO, KI, KW, KŁ	KO, KOII, KWI, KŁI	KO, KOI, KW, KŁ	KOI, KII, KWI, KŁI, WI, NI, GI



## Praska ręczna WZ115/4-6-10 do zaciskania końcówek typu KO, KI, KW, KŁ\*

Posiada blokadę uniemożliwiającą złe zaciśnięcie końcówki.

TYP	WZ115/4-6-10
Numer katalogowy	79-1312
Przekrój przewodu	4...10mm <sup>2</sup>
Długość	225mm
Masa	0,5kg



## Praska ręczna WZ350/6-35 do zaciskania końcówek typu KO, KI, KW, KŁ\*

Posiada blokadę uniemożliwiającą złe zaciśnięcie końcówki.

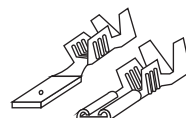
TYP	WZ350/6-35
Numer katalogowy	79-1306
Przekrój przewodu	6...35mm <sup>2</sup>
Długość	300mm
Masa	1,3kg



## Praska ręczna WZ115/0,5-6 do zaciskania wsuwek i nasuwek nieizolowanych 4,8 i 6,3mm\*

Posiada blokadę uniemożliwiającą złe zaciśnięcie końcówki.

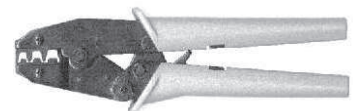
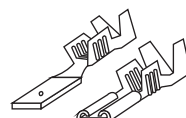
TYP	WZ115/0,5-6
Numer katalogowy	79-1311
Przekrój przewodu	0,5...6mm <sup>2</sup>
Długość	225mm
Masa	0,5kg



## Praska ręczna WZ120/0,2-2,5 do zaciskania wsuwek i nasuwek nieizolowanych 4,8 i 6,3mm\*

Posiada blokadę zapewniającą powtarzalność zaciśnięcia końcówki.

TYP	WZ120/0,2-2,5
Numer katalogowy	79-1305
Przekrój przewodu	0,2...2,5mm <sup>2</sup>
Długość	205mm
Masa	0,4kg



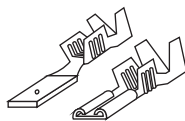


# OSPRZĘT I AKCESORIA ELEKTROTECHNICZNE

## Praska ręczna WZ45/0,5-6 do zaciskania wsuwek i nasuwek niez izolowanych 4,8 i 6,3mm\*

Można odizolowywać końce i ciąć przewody. Przydatna przy pracach remontowych i serwisowych.

TYP	WZ45/0,5-6
Numer katalogowy	79-1303
Przekrój przewodu	0,5...6mm <sup>2</sup>
Długość	210mm
Masa	0,5kg



## Praska ręczna WZ6-25 do zaciskania końcówek KO, KI, KW, KŁ\*

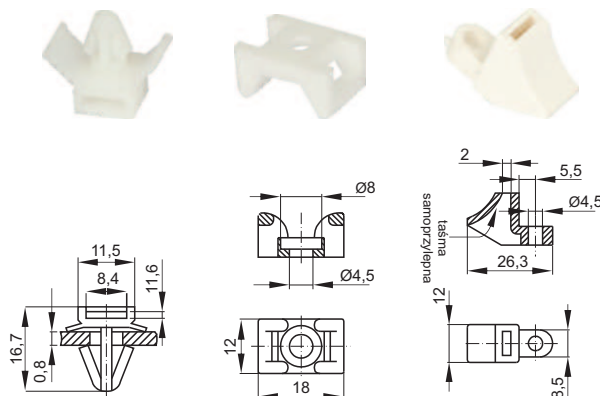
TYP	WZ6-25
Numer katalogowy	79-1313
Przekrój przewodu	6...25mm <sup>2</sup>
Długość	354mm
Masa	0,78kg



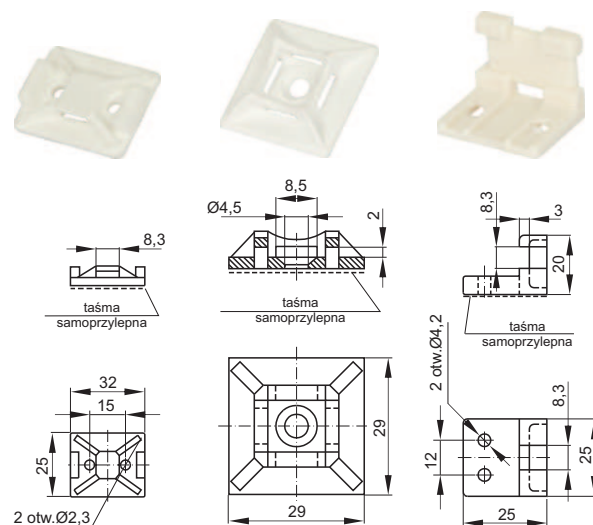
## Elementy mocujące - do szybkiego i pewnego mocowania wiązek przewodów do konstrukcji wsporczej

Sposób mocowania:

- przez przykręcenie: D6, E3, E4, E8, E9, E10
- samoprzylepne: E8S, E9S, E10S



TYP	D6	E3	E4
Numer katalogowy	53-9232	53-9112	53-9122
Kolor	bezbardwy	bezbardwy	bezbardwy
Materiał	poliamid	poliamid	poliamid
Temperatura otoczenia	-40...100°C	-40...100°C	-40...100°C
Opakowanie	20szt.	20szt.	20szt.



TYP	E8 E8S	E9 E9S	E10 E10S
Numer katalogowy	53-9142 53-9152	53-9162 53-9172	53-9182 53-9192
Kolor	bezbardwy	bezbardwy	bezbardwy
Materiał	poliamid	poliamid	poliamid
Temperatura otoczenia	-40...100°C	-40...100°C	-40...100°C
Opakowanie	20szt.	20szt.	20szt.

\* tylko na zamówienie