

ŁĄCZNIKI KRAŃCOWE

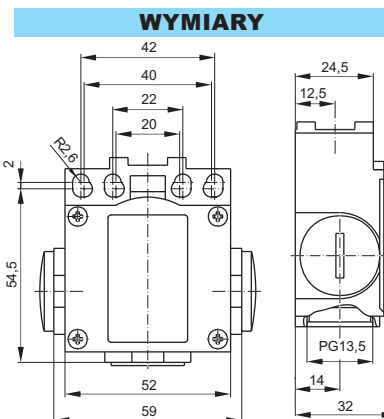
Łączniki krańcowe typu PDM1

Łączniki krańcowe typu PDM1 przeznaczone są do pracy w układach sterowniczych, kontrolnych i pomiarowych, np. w obrabiarkach, osprzęcie technologicznym w przemyśle spożywczym, w maszynach pakujących itp. Korpus wykonany jest z metalu, a precyzyjne wykonanie zapewnia dobre uszczelnienie. Głowice napędowe są zamienne i mogą być montowane w jednej z czterech możliwych pozycji. Wyjątkiem są głowice: F51, 52, 71, które mogą być stosowane w jednej z dwóch możliwych pozycji. Umożliwiają one skuteczne przełączenie zestyków działających niezależnie (migowo) lub zależnie.

Łączniki posiadają:

- certyfikat znaku bezpieczeństwa
- badania typu UDT uprawniające do stosowania w układach sterowania i sygnalizacji dźwigów i dźwignic
- świadectwo uznania typu wyrobu uprawniające do stosowania na statkach nadane przez PRS

Rysunki techniczne łączników krańcowych w formacie ".dwg", znajdują się na stronie internetowej www.pokoj.com.pl w zakładce oferta, materiały do projektowania.



Dane techniczne

TYP	PDM1
Normy	IEC 60947-5-1, EN 60947-5-1, EN 50047
Napięcia znamionowe łączeniowe U _e	AC: 24/120/240V 50/60Hz DC: 24/125/250V
Prądy znamionowe łączeniowe I _e	AC: 10/6/3/1,8A DC: 2,8/0,55/0,27A
Kategorie użytkowania	AC-15, DC-13
Napięcie znamionowe izolacji U _i (IEC 60947-1)	500V
Napięcie znamionowe udarowe wytrzymałwane U _{imp}	A300, Q300
Stopień ochrony (IEC 60529)	6kV
Stopień zanieczyszczenia środowiska wg IEC 60947-1	IP66, IP65 (dla F52)
Zabezpieczenie zwarciove (typ i max. wartości danych znam. urząd. zabezpieczającego) U _e <500V a.c. Bi-Wts	3
Prąd cieplny umowny łącznika w powietrzu I _{th} (IEC 60947-5-1) 0<40°C	10A
Trwałość mechaniczna	10A
Zabezpieczenie przeciw wstrząsom elektrycznym (IEC 60536)	F11, F12: 15×10 ⁶ cykli F41, F42, F45: F51, F52, F71: 10×10 ⁶ cykli
Temperatura otoczenia	Klasa II
Max. częstość przestawień	-25...+70 °C
Oporność stykowa	3600 cykli/h
Przekrój przewodów przyłączeniowych	25mΩ
Pozycja montażu	1 lub 2 x 0,75÷2,5mm ²
Materiał obudowy	dowolna
	metal

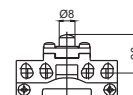
Akcesoria

Nr katal.	Typ	Strona
59-053	Dławnica PG 13,5	219

Łączniki PDM1 – głowica F11 popychacz stalowy

Nr katal.	Typ	Diagramy działania	Schemat łączenia	Opis
37-5650	PDM1F11PZ11		Zb (1NO+1NC)	działanie niezależne (migowe)
37-5651	PDM1F11PZ02		Zb (2NC)	działanie niezależne (migowe)
37-5652	PDM1F11PX11		Zb (1NO+1NC)	działanie zależne otwarcie przed zamknięciem
37-5653	PDM1F11PY11		Zb (1NO+1NC)	działanie zależne zamknięcie przed otwarciem
37-5654	PDM1F11PW02		Zb (2NC)	działanie zależne równoczesne
37-5655	PDM1F11PW20		Zb (2NO)	działanie zależne równoczesne

• - punkty otw. skutecznego otwarcie skuteczne v_{max}=0,5 [m/s]; F_{min}=15 [N]; F_{sk}=30 [N] Zb - zestyki ruchome są odizolowane

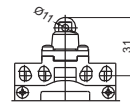


ŁĄCZNIKI KRAŃCOWE

Łączniki PDM1 – głowica F12 popychacz stalowy z rolką stalową Ø11

Nr katal.	Typ	Diagramy działania	Schemat łączenia	Opis
37-5660	PDM1F12PZ11		Zb (1NO+1NC)	działanie niezależne (migowe)
37-5661	PDM1F12PZ02		Zb (2NC)	działanie niezależne (migowe)
37-5662	PDM1F12PX11		Zb (1NO+1NC)	działanie zależne otwarcie przed zamknięciem
37-5663	PDM1F12PY11		Zb (1NO+1NC)	działanie zależne zamknięcie przed otwarciem
37-5664	PDM1F12PW02		Zb (2NC)	działanie zależne równoczesne
37-5665	PDM1F12PW20		Zb (2NO)	działanie zależne równoczesne

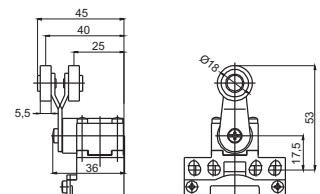
• - punkty otw. skutecznego ⊕ otwarcie skuteczne $v_{max}=0,5$ [m/s]; $F_{min}=12$ [N]; $F_{sk}=30$ [N] Zb - zestyki ruchome są odizolowane



Łączniki PDM1 – głowica F41 dźwignia z rolką z tworzywa Ø18

Nr katal.	Typ	Diagramy działania	Schemat łączenia	Opis
37-5670	PDM1F41PZ11		Zb (1NO+1NC)	działanie niezależne (migowe)
37-5671	PDM1F41PZ02		Zb (2NC)	działanie niezależne (migowe)
37-5672	PDM1F41PX11		Zb (1NO+1NC)	działanie zależne otwarcie przed zamknięciem
37-5673	PDM1F41PY11		Zb (1NO+1NC)	działanie zależne zamknięcie przed otwarciem
37-5674	PDM1F41PW02		Zb (2NC)	działanie zależne równoczesne
37-5675	PDM1F41PW20		Zb (2NO)	działanie zależne równoczesne

• - punkty otw. skutecznego ⊕ otwarcie skuteczne $v_{max}=1,5$ [m/s]; $M_{min}=0,10$ [Nm]; $M_{sk}=0,32$ [Nm] Zb - zestyki ruchome są odizolowane

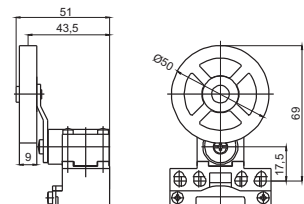


TYP PDM1

Łączniki PDM1 – głowica F42 dźwignia z rolką z gumy Ø50

Nr katal.	Typ	Diagramy działania	Schemat łączenia	Opis
37-5680	PDM1F42PZ11		Zb (1NO+1NC)	działanie niezależne (migowe)
37-5681	PDM1F42PZ02		Zb (2NC)	działanie niezależne (migowe)
37-5682	PDM1F42PX11		Zb (1NO+1NC)	działanie zależne otwarcie przed zamknięciem
37-5683	PDM1F42PY11		Zb (1NO+1NC)	działanie zależne zamknięcie przed otwarciem
37-5684	PDM1F42PW02		Zb (2NC)	działanie zależne równoczesne
37-5685	PDM1F42PW20		Zb (2NO)	działanie zależne równoczesne

• - punkty otw. skutecznego ⊕ otwarcie skuteczne $v_{max}=1,5$ [m/s]; $M_{min}=0,10$ [Nm]; $M_{sk}=0,32$ [Nm] Zb - zestyki ruchome są odizolowane

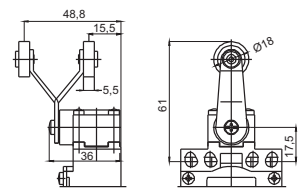


ŁĄCZNIKI KRAŃCOWE

Łączniki PDM1 – głowica F45 dźwignia długa z rolką z tworzywa Ø18

Nr katal.	Typ	Diagramy działania	Schemat łączenia	Opis
37-5710	PDM1F45PZ11		Zb (1NO+1NC)	działanie niezależne (migowe)
37-5711	PDM1F45PZ02		Zb (2NC)	działanie niezależne (migowe)
37-5712	PDM1F45PX11		Zb (1NO+1NC)	działanie zależne otwarcie przed zamknięciem
37-5713	PDM1F45PY11		Zb (1NO+1NC)	działanie zależne zamknięcie przed otwarciem
37-5714	PDM1F45PW02		Zb (2NC)	działanie zależne równoczesne
37-5715	PDM1F45PW20		Zb (2NO)	działanie zależne równoczesne

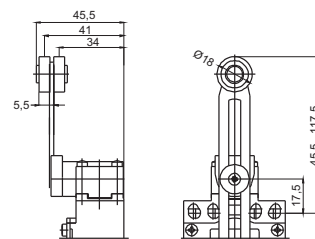
• - punkty otw. skutecznego ⊕ otwarcie skuteczne $v_{max}=1,5$ [m/s]; $M_{min}=0,10$ [Nm]; $M_{sk}=0,32$ [Nm] Zb - zestyki ruchome są odizolowane



Łączniki PDM1 – głowica F51 regulowana dźwignia z rolką z tworzywa Ø18

Nr katal.	Typ	Diagramy działania	Schemat łączenia	Opis
37-5740	PDM1F51PZ11		Zb (1NO+1NC)	działanie niezależne (migowe)
37-5741	PDM1F51PZ02		Zb (2NC)	działanie niezależne (migowe)
37-5742	PDM1F51PX11		Zb (1NO+1NC)	działanie zależne otwarcie przed zamknięciem
37-5743	PDM1F51PY11		Zb (1NO+1NC)	działanie zależne zamknięcie przed otwarciem
37-5744	PDM1F51PW02		Zb (2NC)	działanie zależne równoczesne
37-5745	PDM1F51PW20		Zb (2NO)	działanie zależne równoczesne

• - punkty otw. skutecznego ⊕ otwarcie skuteczne $v_{max}=1,5$ [m/s]; $M_{min}=0,10$ [Nm]; $M_{sk}=0,32$ [Nm] Zb - zestyki ruchome są odizolowane

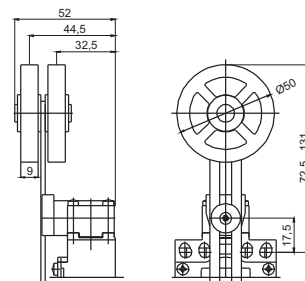


TYP PDM1

Łączniki PDM1 – głowica F52 regulowana dźwignia z rolką z gumy Ø50

Nr katal.	Typ	Diagramy działania	Schemat łączenia	Opis
37-5750	PDM1F52PZ11		Zb (1NO+1NC)	działanie niezależne (migowe)
37-5751	PDM1F52PZ02		Zb (2NC)	działanie niezależne (migowe)
37-5752	PDM1F52PX11		Zb (1NO+1NC)	działanie zależne otwarcie przed zamknięciem
37-5753	PDM1F52PY11		Zb (1NO+1NC)	działanie zależne zamknięcie przed otwarciem
37-5754	PDM1F52PW02		Zb (2NC)	działanie zależne równoczesne
37-5755	PDM1F52PW20		Zb (2NO)	działanie zależne równoczesne

• - punkty otw. skutecznego ⊕ otwarcie skuteczne $v_{max}=1,5$ [m/s]; $M_{min}=0,10$ [Nm]; $M_{sk}=0,32$ [Nm] Zb - zestyki ruchome są odizolowane

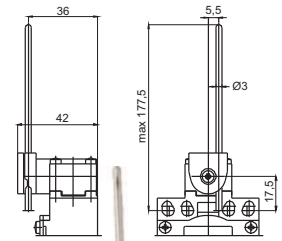


ŁĄCZNIKI KRAŃCOWE

Łączniki PDM1 – głowica F71 dźwignia uruchamiana prętem ze stali nierdzewnej Ø3

Nr katal.	Typ	Diagramy działania	Schemat łączenia	Opis
37-5770	PDM1F71PZ11		Zb (1NO+1NC)	działanie niezależne (migowe)
37-5771	PDM1F71PZ02		Zb (2NC)	działanie niezależne (migowe)
37-5772	PDM1F71PX11		Zb (1NO+1NC)	działanie zależne otwarcie przed zamknięciem
37-5773	PDM1F71PY11		Zb (1NO+1NC)	działanie zależne zamknięcie przed otwarciem
37-5774	PDM1F71PW02		Zb (2NC)	działanie zależne równoczesne
37-5775	PDM1F71PW20		Zb (2NO)	działanie zależne równoczesne

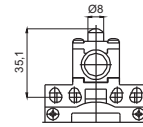
• - punkty otw. skutecznego ⊕ otwarcie skuteczne $v_{max}=1,5$ [m/s]; $M_{min}=0,10$ [Nm]; $M_{sk}=0,32$ [Nm] Zb - zestyki ruchome są odizolowane



Łączniki PDM1 – głowica R11 popychacz stalowy z resetowaniem

Nr katal.	Typ	Schemat łączenia	Opis
37-5R10	PDM1R11PZ11	Zb (1NO+1NC)	działanie niezależne (migowe)
37-5R11	PDM1R11PZ02	Zb (2NC)	działanie niezależne (migowe)
37-5R12	PDM1R11PX11	Zb (1NO+1NC)	działanie zależne otwarcie przed zamknięciem
37-5R14	PDM1R11PW02	Zb (2NC)	działanie zależne równoczesne

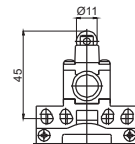
⊕ otwarcie skuteczne Zb - zestyki ruchome są odizolowane



Łączniki PDM1 – głowica R13 popychacz stalowy z rolką Ø10,5 z resetowaniem

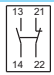
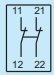
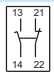
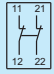
Nr katal.	Typ	Schemat łączenia	Opis
37-5R20	PDM1R13PZ11	Zb (1NO+1NC)	działanie niezależne (migowe)
37-5R21	PDM1R13PZ02	Zb (2NC)	działanie niezależne (migowe)
37-5R22	PDM1R13PX11	Zb (1NO+1NC)	działanie zależne otwarcie przed zamknięciem
37-5R24	PDM1R13PW02	Zb (2NC)	działanie zależne równoczesne

⊕ otwarcie skuteczne Zb - zestyki ruchome są odizolowane

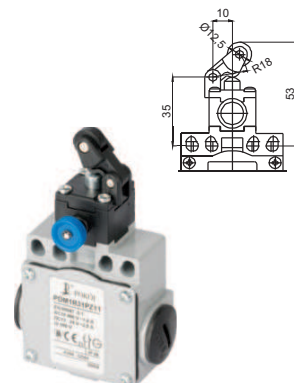


ŁĄCZNIKI KRAŃCOWE

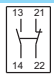
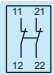
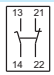
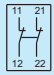
Łączniki PDM1 – głowica R31 popychacz stalowy i dźwignia pozioma z rolką z tworzywa Ø12,5 z resetowaniem

Nr katal.	Typ	Schemat łączenia	Opis
37-5R30	PDM1R31PZ11 ⊕	Zb  (1NO+1NC)	działanie niezależne (migowe)
37-5R31	PDM1R31PZ02 ⊕	Zb  (2NC)	działanie niezależne (migowe)
37-5R32	PDM1R31PX11 ⊕	Zb  (1NO+1NC)	działanie zależne otwarcie przed zamknięciem
37-5R34	PDM1R31PW02 ⊕	Zb  (2NC)	działanie zależne równoczesne

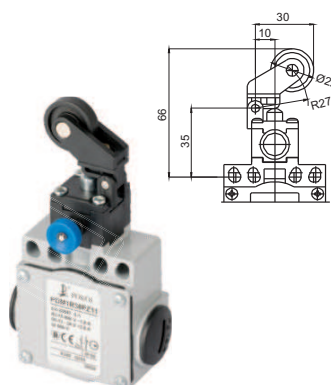
⊕ otwarcie skuteczne Zb - zestyki ruchome są odizolowane



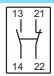
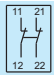
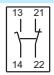
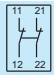
Łączniki PDM1 – głowica R38 popychacz stalowy i dźwignia z rolką z tworzywa Ø22 z resetowaniem

Nr katal.	Typ	Schemat łączenia	Opis
37-5R50	PDM1R38PZ11 ⊕	Zb  (1NO+1NC)	działanie niezależne (migowe)
37-5R51	PDM1R38PZ02 ⊕	Zb  (2NC)	działanie niezależne (migowe)
37-5R52	PDM1R38PX11 ⊕	Zb  (1NO+1NC)	działanie zależne otwarcie przed zamknięciem
37-5R54	PDM1R38PW02 ⊕	Zb  (2NC)	działanie zależne równoczesne

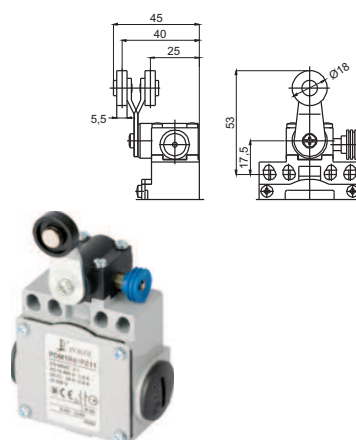
⊕ otwarcie skuteczne Zb - zestyki ruchome są odizolowane



Łączniki PDM1 – głowica R41 dźwignia z rolką z tworzywa Ø18 z resetowaniem

Nr katal.	Typ	Schemat łączenia	Opis
37-5R60	PDM1R41PZ11 ⊕	Zb  (1NO+1NC)	działanie niezależne (migowe)
37-5R61	PDM1R41PZ02 ⊕	Zb  (2NC)	działanie niezależne (migowe)
37-5R62	PDM1R41PX11 ⊕	Zb  (1NO+1NC)	działanie zależne otwarcie przed zamknięciem
37-5R64	PDM1R41PW02 ⊕	Zb  (2NC)	działanie zależne równoczesne

⊕ otwarcie skuteczne Zb - zestyki ruchome są odizolowane



TYP PDM1